

## CORRIGÉ

### Technologie des techniques professionnelles et/ou des produits et/ou des matériels /25 pts

1. Michèle effectue le shampoing traitant de Mme Dupuy.

1.1 Identifier le shampoing que Michèle doit sélectionner. (1 pt)

***Shampoing anti-pelliculaire***

1.2 A partir de vos connaissances sur les shampoings traitants, compléter le tableau présenté ci-dessous en indiquant : (6 pts)

- la désignation des shampoings,
- l'action sur le cuir chevelu et les cheveux (2 réponses attendues)

Désignation des shampoings traitants	Actions sur le cuir chevelu et les cheveux (2 réponses demandées par shampoing)
<b><i>Anti-pelliculaire</i></b> (1 pt)	<ul style="list-style-type: none"> <li>- Permet un détachement aisé des pellicules.</li> <li>- Action antimicrobienne, antifongique.</li> <li>- Calme les irritations et les démangeaisons.</li> </ul>
Anti-séborrhéique	<ul style="list-style-type: none"> <li>- <b><i>lave sans dessécher</i></b></li> <li>- <b><i>freine les sécrétions sébacées</i></b> (2 pts)</li> <li>- <b><i>fige le sébum et limite l'effet cheveux gras</i></b></li> </ul>
<b><i>Anti-chute</i></b> (1 pt)	<ul style="list-style-type: none"> <li>- Stimule le cuir chevelu grâce à une association de vitamines, de protéines et d'acides aminés.</li> <li>- Freine la chute des cheveux.</li> </ul>
Cheveux secs	<ul style="list-style-type: none"> <li>- <b><i>Apporte les éléments nutritifs et revitalisants pour la fibre capillaire</i></b> (2 pts)</li> <li>- <b><i>Fortifie le cheveu</i></b></li> </ul>

2. Au bout de deux semaines Mme Dupuy revient. Michèle lui propose un service « forme » afin d'obtenir un peu plus de volume sur ses cheveux. Elle effectue son « diagnostic », prépare les différents produits chimiques à utiliser.

2.1 Citer les produits chimiques à sélectionner afin de mettre en œuvre une permanente. (1 x 2 = 2 pts)

***Réducteur***

***Fixateur ou neutralisant***

2.2 Donner le rôle et l'action du produit utilisé lors de la première phase chimique de la permanente ?

***Ouvertures des écailles.***

(2 pts)

***Rupture des liaisons disulfurées, occasionnée par l'action réductrice de l'acide thioglycolique contenu dans ce produit capable de rendre le cheveu malléable.***

2.3 A l'aide du tableau présenté ci-dessous : (5 pts)

- nommer les deux composants actifs du liquide réducteur,
- indiquer le rôle de chacun.

Composants actifs (1 x 2 = 2 pts)	Rôle de chacun des composants (1,5 x 2 = 3 pts)
<b><i>Acide thioglycolique</i></b>	<b><i>Assure la rupture des liaisons latérales (ponts cystines ou disulfures) rendant ainsi le cheveu malléable</i></b>
<b><i>Base ammoniacale (alcalinisant) NH<sub>4</sub>OH</i></b>	<b><i>Règle le pH</i></b> <b><i>Permet le gonflement du cheveu et l'ouverture des écailles de la cuticule facilitant la pénétration du produit dans le cheveu</i></b>

## CORRIGÉ

3. Michèle utilise un appareil professionnel.

3.1 Nommer l'appareil présenté ci-dessous. (2 pts)



**ACTIVEUR (activateur)**

3.2 Enoncer les fonctions de cet appareil, son entretien et deux règles de sécurité lors de l'entretien, en complétant le tableau ci-dessous : (5 pts)

Fonction (3 réponses attendues) 1 pt par réponse	<ul style="list-style-type: none"> <li>- <i>Il permet un dégagement de chaleur maximale, homogène sur l'ensemble de la chevelure.</i></li> <li>- <i>Sécher</i></li> <li>- <i>Activer</i></li> <li>- <i>Réduire le temps de pause</i></li> <li>- <i>Favorise l'action des produits</i></li> <li>- <i>Apporte une chaleur uniforme</i></li> </ul>
Entretien (1 pt)	<i>dépoussiérer l'appareil, vérifier régulièrement l'état de l'appareil</i>
Règles de sécurité lors de l'entretien (1 pt)	<i>Ne pas nettoyer à grande eau Débrancher l'appareil (appareil hors tension), laisser refroidir</i>

3.3 Expliquer la différence entre cet appareil et un casque vapeur. (2 pts)

*Cet activateur = chaleur sèche*

*Casque vapeur = chaleur humide*

## Connaissance des milieux de travail /10 pts

Michèle suggère à son responsable l'idée de créer un nouvel espace de travail afin de développer les soins profonds des cheveux et du cuir chevelu dans un espace détente pour une clientèle stressée.

1. Citer l'équipement nécessaire au bon fonctionnement de cet espace de travail, en complétant le tableau présenté ci-dessous : (6 pts)

Mobilier, et éléments d'ambiance <i>4 réponses attendues (4 x 0,5 = 2 pts)</i>	Appareils <i>2 réponses attendues (1 x 1 = 2 pts)</i>	Produits (2 x 1 = 2 pts)
<ul style="list-style-type: none"> <li>- <i>Installation d'une ambiance sonore relaxante ou musique relaxante</i></li> <li>- <i>Bac à shampooing</i></li> <li>- <i>fauteuil ergonomique ou permettant de s'allonger</i></li> <li>- <i>Eclairage tamisé</i></li> <li>- <i>Tablette technique ou coiffeuse</i></li> </ul>	<ul style="list-style-type: none"> <li>- <i>Casque vapeur - activateur</i></li> <li>- <i>Micro-visionneuse</i></li> <li>- <i>Brosse pneumatique</i></li> <li>- <i>Utilisation du micro-onde pour serviette chaude</i></li> </ul>	<ul style="list-style-type: none"> <li>- <i>shampooing traitants spécifiques</i></li> <li>- <i>Soins profonds</i></li> </ul>

## CORRIGÉ

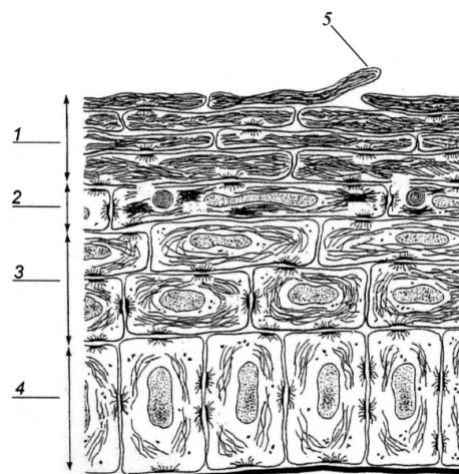
Le responsable du salon souhaite informer ses clients de l'ouverture de ce nouvel espace.

2. Citer quatre sources documentaires de communication pouvant être utilisés afin de sensibiliser la clientèle à ce nouveau service. (4 x 1 = 4 pts)
- *publicité à domicile (tracts, flyers)*
  - *mailing/publicité dans une revue professionnelle*
  - *E-mail*
  - *publicité dans le salon*
  - *affiches*
  - *publicité dans les journaux locaux*

### Biologie appliquée à la profession /20 pts

1. Au cours du diagnostic du cuir chevelu de votre cliente vous constatez la présence de pellicules.
- 1.1 Indiquer trois causes possibles de cette anomalie. (3 x 0,5 = 1,5 pt)
- *Stress*
  - *Shampooing mal adapté*
  - *Pollution*
  - *Excès de sébum*
  - *Présence de micro-organismes, champignons levures*
  - *Déséquilibre hormonal*
- 1.2 Cette anomalie du cuir chevelu résulte d'une desquamation excessive du cuir chevelu. Donner la définition de la desquamation (1 pt)  
*Elimination des cellules cornées*
- 1.3 Légender le schéma de l'épiderme en complétant le tableau. (5 x 1 = 5 pts)

1	<i>Couche cornée</i>
2	<i>Couche granuleuse</i>
3	<i>Couche Malpighi ou épineuse</i>
4	<i>Couche basale ou germinative</i>
5	<i>Cellule desquamante</i>



- 1.4 Citer le type de tissu composant l'épiderme. (1,5 pt)  
*Tissu épithélial de revêtement* (1 pt)  
*Stratifié pavimenteux (kératinisé)* + (0,5 pt) si un de ces mots est cité.
- 1.5 Citer le nom des autres couches de la peau. (2 pts)  
*Derme*  
*hypoderme*
- 1.6 La présence de pellicule est parfois associée à un cuir chevelu gras. Nommer la substance responsable de cet état. (1 pt)  
*Sébum*
- 1.7 Indiquer le nom de la glande qui sécrète cette substance. (1 pt)  
*Glande sébacée*

## CORRIGÉ

1.8 Indiquer si cette glande est exocrine ou endocrine en cochant la bonne case. (1 pt)



Glande exocrine



Glande endocrine

2. Au cours de votre activité professionnelle, vous utilisez de nombreux produits chimiques qui peuvent être à l'origine de réactions allergiques.

2.1 Citer quatre produits utilisés en coiffure pouvant provoquer des réactions allergiques. (4 x 0,5 = 2 pts)

**Produits de coloration ; de permanente ; de défrisage ; shampooing ; décoloration...**

2.2 Décrire les principales manifestations des réactions allergiques en complétant le tableau ci-dessous : (4 x 0,5 = 2 pts)

<b>Allergie cutanée</b>	<b>dermite – eczéma - urticaire – œdème – prurit - rougeur</b>
<b>Allergie respiratoire</b>	<b>Asthme – rhinite – éternuement – écoulement nasal</b>

2.3 Indiquer une mesure de prévention à adopter pour éviter les risques d'allergie. (2 pts)

Pour le client : **touche d'essai** (1 pt)

Pour le coiffeur : **usage de gants, respect des consignes : retirer ses bijoux (bague...) bien rincer les mains, bien sécher les mains...visite médicale (recherche d'allergie)**(1 pt) pour une réponse

## Microbiologie et hygiène appliquées à la profession /10 pts

*Dans votre activité professionnelle vous pouvez être confronté au risque infectieux.*

1. Notre organisme dispose de défense naturelle.

Retrouver le rôle de la peau en complétant le texte ci-dessous à l'aide des mots suivants :

*Acide ; barrière ; desquamation ; épithélial ; jointives ; sueur.* (6 x 0,5 = 3 pts)

La peau, par son épaisseur et sa structure de tissu **épithélial** dont les cellules sont **jointives**, est une véritable **barrière** physico-chimique contre l'infection.

Le pH **acide** de la **sueur** est incompatible avec la survie des micro-organismes.

Par ailleurs, les mesures d'hygiène et la **desquamation** rejette les agents microbiens avec les cellules mortes.

2. Quand cette première barrière de la peau est franchie par les micro-organismes, le corps réagit par la réaction inflammatoire locale.

Donner les quatre manifestations de la réaction inflammatoire locale. (4 x 0,5 = 2 pts)

**rougeur – douleur – gonflement - chaleur**

3. Pour limiter le risque microbiologique, le coiffeur doit suivre des règles d'hygiène précises.

3.1 Citer une règle d'hygiène concernant l'utilisation du linge en salon de coiffure. (1 pt)

**Une serviette et un peignoir propre par client**

**Lavage entre chaque utilisation**

3.2 Citer deux produits ou matériels pouvant être utilisés pour la désinfection des outils du coiffeur.

**Etuve – spray désinfectant – lingettes désinfectantes – alcool – stérilisateurs à UV** (2 pts)

## CORRIGÉ

4. Citer deux risques liés à l'exercice de la profession et indiquer un moyen de prévention pour chacun d'eux en complétant le tableau ci-dessous : (4 x 0,5 = 2 pts)

Risque professionnel	Moyen de prévention
<i>Chimique – allergie.</i>	<i>Gants, respect des notices, respect des concentrations...</i>
<i>Electrique</i>	<i>Usage correct des appareils, respect des consignes de sécurité, fusibles, disjoncteurs...</i>
<i>Thermique</i>	<i>Respect des consignes de sécurité...ou tout exemple concret.</i>
<i>Liés aux postures ou risque physique.</i>	<i>Bonne posture, tabouret, réglage des sièges...</i>

### Enseignement artistique – arts appliqués à la profession

/15 pts

**Respect de la forme et de la structure de la coiffure**

**6 pts**

**Cohérence de l'intégration du bandeau**

**4 pts**

**Proposition colorée**

**2 pts**

**Maîtrise technique**

**3 pts**