

<b>DANS CE CADRE</b>	Académie :	Session :
	Examen :	Série :
	Spécialité/option :	Repère de l'épreuve :
	Epreuve/sous épreuve :	
	NOM :	
	(en majuscule, suivi s'il y a lieu, du nom d'épouse)	
	Prénoms :	n° du candidat
Né(e) le :		
	(le numéro est celui qui figure sur la convocation ou liste d'appel)	
<b>NE RIEN ECRIRE</b>		

Il est interdit aux candidats de signer leur composition ou d'y mettre un signe quelconque pouvant indiquer sa provenance.

### LE SUJET EST A RENDRE DANS SON INTEGRALITE

L'épreuve EP2 comprend plusieurs questions portant sur des parties des programmes suivants :

Technologie des techniques professionnelles et/ou des produits et/ou des matériels	/25	
Connaissance des milieux de travail	/10	
Biologie appliquée à la profession	/20	
Microbiologie et hygiène appliquées à la profession	/10	
Enseignement artistique – arts appliqués à la profession	/15	
<b>TOTAL</b>	<b>/80</b>	
<b>Note arrondie au ½ point</b>	<b>/20</b>	

**Les réponses sont à rédiger sur les documents.  
A l'issue de l'épreuve, vous remettrez l'ensemble de ces documents.**

NE RIEN ECRIRE DANS CETTE PARTIE

**Technologie des techniques professionnelles**  
**et/ou des produits et/ou des matériels /25 pts**

Madame ROLAND revient de vacances et se présente dans votre salon de coiffure avec 1,5 cm de repousse naturelle châtain.  
Elle désire refaire sa couleur blond cuivré.

1. Indiquer le nombre de ton d'écart entre la couleur naturelle et la coloration désirée. (1 pt)

.....



2. Lister le matériel nécessaire à la préparation d'un mélange colorant. (4 pts)

- .....
- .....
- .....
- .....
- .....
- .....
- .....
- .....

3. Enoncer les différents types de produits colorants que vous pouvez être amené à utiliser en salon de coiffure. (4 pts)

- ..... ➤ .....
- ..... ➤ .....

4. Pour satisfaire Madame ROLAND, exigeante et pressée, vous pouvez utiliser un des appareils présentés ci-dessous.  
Nommer les, donner une caractéristique et l'utilisation de chacun d'eux. (7 pts)

Appareil	Caractéristique	Utilisations
 .....	➤ ..... ..... ..... .....	➤ ..... ..... ➤ .....
 .....	➤ ..... ..... ..... .....	➤ ..... ..... ➤ ..... .....

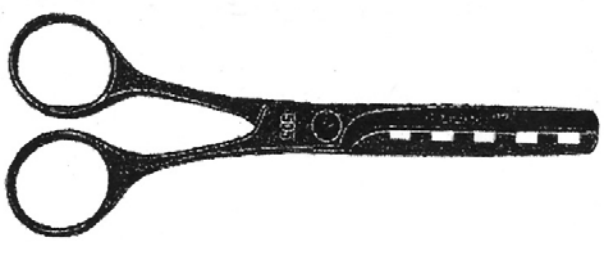
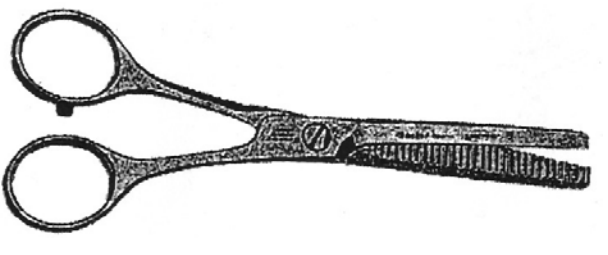
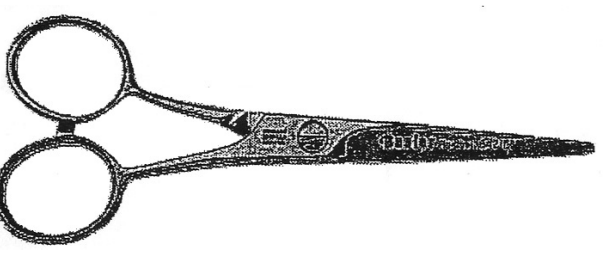
5. Vous effectuez un shampoing après coloration. Indiquer le rôle de ce shampoing (deux réponses attendues). (2 pts)

- .....
- .....

NE RIEN ECRIRE DANS CETTE PARTIE

*Vous décidez de réaliser une coupe à Mme ROLAND.*

6. Indiquer dans le tableau ci-dessous le nom et le résultat obtenu selon l'outil sélectionné. Préciser la matière des ciseaux. (7 pts)

Nom	Résultat obtenu	Matière des ciseaux
 .....		
 .....		
 .....		

**Connaissance des milieux de travail /10 pts**

*L'article 1 de la loi du 23/05/46 qui régleme l'accès à la profession indique les diplômes reconnus.*

1. Citer trois de ces diplômes ; (3 pts)

- .....
- .....
- .....

2. La loi du 23/05/46 régleme l'accès à la profession. Citer un point de cette réglementation. (1 pt)

- .....

3. Préciser les fonctions et les équipements nécessaires des espaces professionnels suivants : (6 pts)

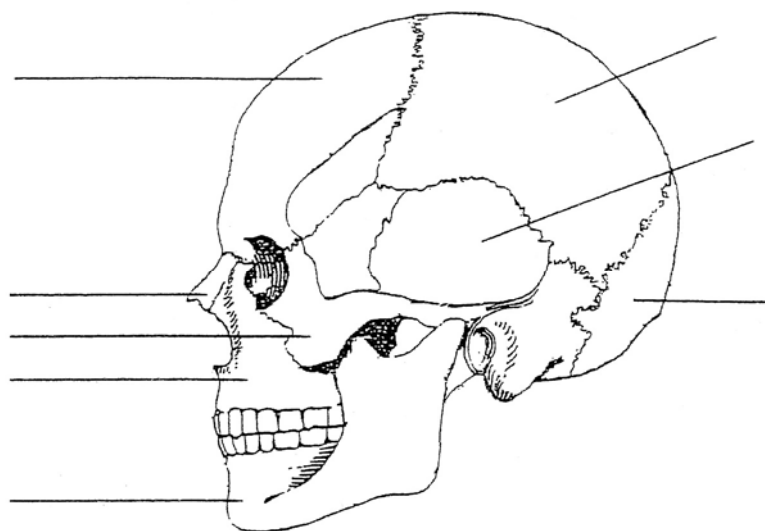
Espaces professionnels	Fonctions	Equipements
Accueil		
Espace technique préparation + bacs		
Espace coiffage		

NE RIEN ECRIRE DANS CETTE PARTIE

**Biologie appliquée à la profession /20 pts**

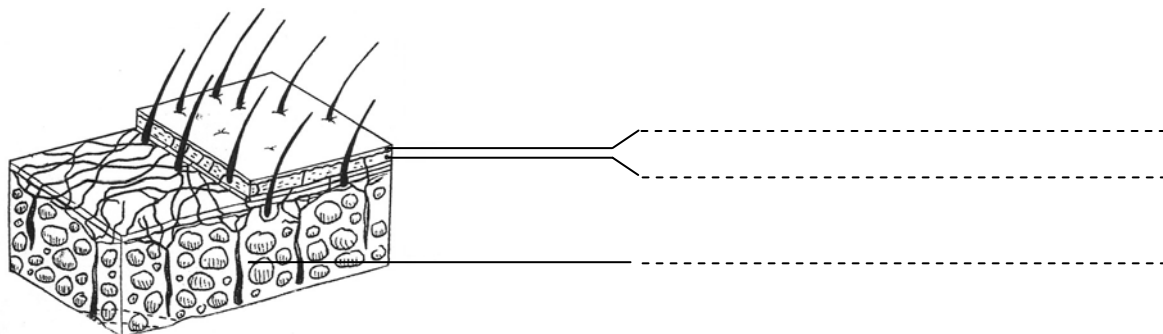
1. Lors de la réalisation d'un shampooing vous effectuez des mouvements sur le cuir chevelu. (5,5 pts)

1.1 Indiquer sur le schéma ci-dessous le nom des os de la tête.



*D'après : Editions LANORE*

1.2 Indiquer sur le schéma ci-dessous les différentes parties du cuir chevelu.



2. Indiquer à l'aide d'une croix si les éléments cités dans le tableau sont présents dans le derme ou dans l'épiderme. (3,5 pts)

	Collagène	Kératinocyte	Elastine	Fibroblaste	Tissu épithélial	Tissu conjonctif	Tissu vascularisé
Le derme							
L'épiderme							

3. L'épiderme est un tissu épithélial stratifié. Définir ce tissu. (1 pt)

.....  
 .....

4. La couche basale est une des couches de l'épiderme. Préciser le rôle de cette couche. (2 pts)

.....  
 .....

5. Citer deux caractéristiques du cuir chevelu qui le distinguent de la peau. (2 pts)

- .....
- .....

**NE RIEN ECRIRE DANS CETTE PARTIE**

6. Mme ROLAND vous demande des conseils pour son fils dont les cheveux sont affectés par le parasite indiqué ci-dessous qui provoque des démangeaisons. (6 pts)



*D'après document Lanore*

- 6.1 Renseigner le tableau concernant ce parasite.

Nom du parasite	-----
Nom de l'affection causée	-----
Nom des œufs de ce parasite	-----
Délai d'éclosion des œufs	-----
Localisation préférentielle des œufs	-----

- 6.2 Mme Roland utilise un produit qui tue uniquement les parasites. La première application du produit correspond à l'apparition des œufs. Expliquer alors pourquoi elle doit attendre une dizaine de jours pour une 2<sup>ème</sup> application du produit.

-----  
-----

**Microbiologie et hygiène appliquées à la profession /10 pts**

*A la fin d'une coupe, vous vous blessez le doigt avec vos ciseaux.  
Deux jours plus tard apparaissent les signes de l'inflammation.*

1. Indiquer les quatre manifestations de la réaction inflammatoire. (4 pts)

➤ -----  
➤ -----  
➤ -----  
➤ -----

2. Indiquer la voie de pénétration des micro-organismes dans votre doigt. (1 pt)

-----

3. Citer trois autres voies de pénétration des micro-organismes. (3 pts)

➤ -----  
➤ -----  
➤ -----

4. Citer deux conditions de vie défavorables au développement des micro-organismes. (2 pts)

➤ -----  
➤ -----

NE RIEN ECRIRE DANS CETTE PARTIE

Enseignement artistique – arts appliqués à la profession

/15 pts



### CAMPAGNE D’AFFICHAGE POUR LE GDC

*Groupement – Développement – Coiffure*

Communication de valorisation et de notoriété pour les métiers de la coiffure

*Mon Coiffeur : il n'en fait qu'à ma tête !*

Cette signature d’affiche est la promesse du GDC faite à leurs clientes pour illustrer différentes situations de la vie et les occasions incontournables pour aller se faire coiffer.

Le GDC a imaginé une série d’affiches avec plusieurs mannequins et plusieurs coupes à mettre en scène.

Ce Groupement dispose déjà de trois visuels et souhaite poursuivre la campagne avec un autre visuel autour de la fête, de la danse et d’une nuit vive et dynamique.

Ils vous proposent pour cela l’accroche suivante :

**Ce soir nuit magique, coiffe moi très féérique !**

**SUJET :** Temps conseillé, 45 minutes

- Vous réaliserez sous forme de rough\* ou d’un croquis abouti une proposition de coiffure pour le photographe et son mannequin.
- Vous exploiterez la documentation qui vous est proposée pour jouer avec des tracés vifs, des effets dynamiques, pour finir la coiffure proposée.
- Vous ferez intervenir des effets colorés ainsi que des effets d’ombres et de lumières sur une mèche au moins.

\*Rough : (mot anglais) esquisse ou croquis d’intention rapide au crayon ou au feutre.  
Un rough est une ébauche pour un projet avant la réalisation d’une prémaquette.

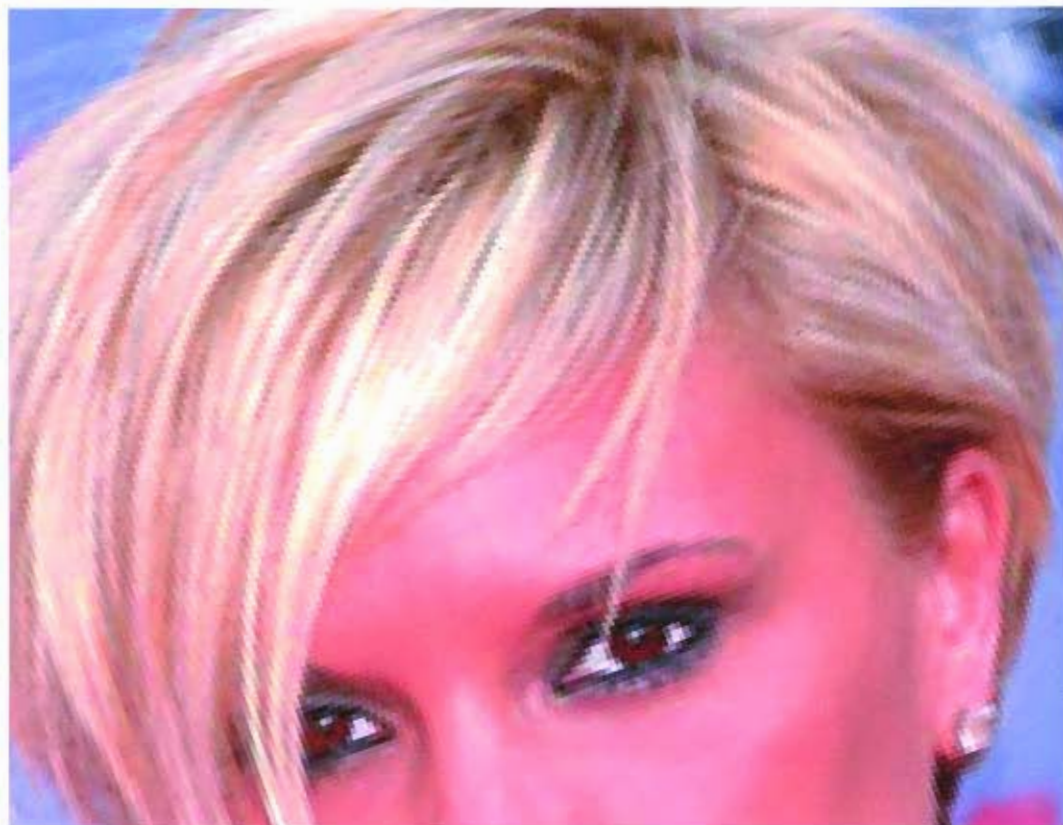
#### Critères d’évaluation :

- Adéquation de la recherche avec le thème proposé
- Justesse des implantations, des volumes et des effets
- Rendu des lumières et des couleurs
- Qualité et soin du rendu

CAP COIFFURE	50 336 05	SUJET	SESSION 2009
EP 2 : Coupe, Forme, Couleur – partie écrite	Durée : 2 h 30	Coef. Total : 10	Page : 6/8



NE RIEN ECRIRE DANS CETTE PARTIE



Hans HARTUNG :  
encre de Chine



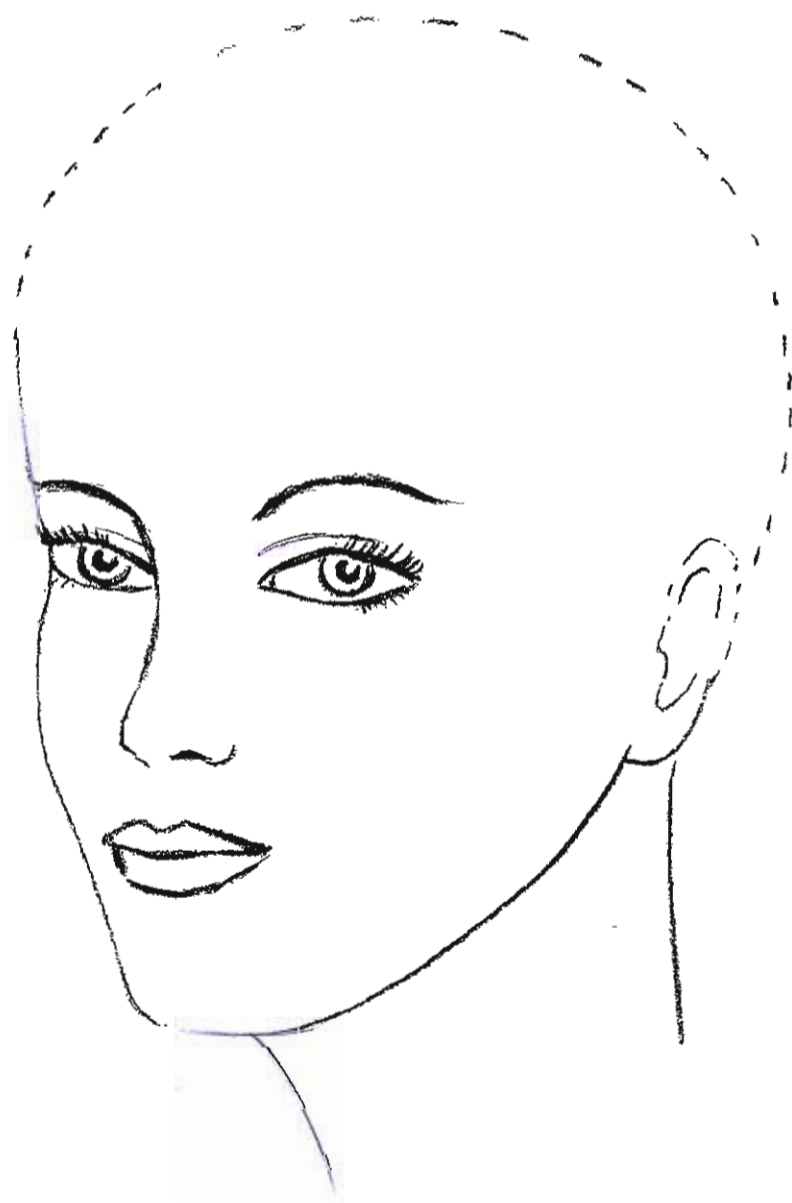
Hans HARTUNG : pastels et acrylique





NE RIEN ÉCRIRE DANS CETTE PARTIE

Ce soir nuit magique,  
coiffe moi très féerique !



GRUPEMENT  
POUR LE  
DEVELOPPEMENT  
DE LA  
COIFFURE



*Mon coiffeur, il n'en fait qu'à ma tête*