



Situation N°



La crèche « Les Petits Explorateurs » accueille 45 enfants répartis en trois sections.

Léo, 14 mois, est dans la section des moyens (12–24 mois).

Il est entré à la crèche 4 mois auparavant et est présent du lundi au vendredi, de 7h00 à 16h00.

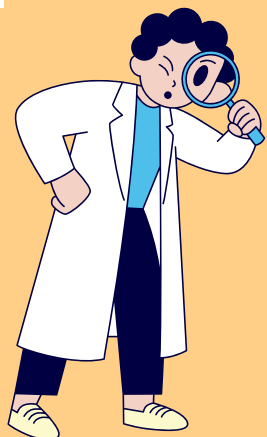
Quelques informations sur Léo

- Léo marche depuis 2 mois, encore un peu hésitant sur les terrains irréguliers. Il grimpe sur les modules bas et aime pousser les porteurs. Il comprend des consignes simples et dit quelques mots : « papa », « encore », « tiens ».
- Il aime les jeux d'encastrement et commence à empiler 2–3 cubes. Il saisit les petites voitures avec précision et les pousse en faisant « brrr ». Il aime les livres en carton avec volets à soulever.
- Léo observe beaucoup les autres enfants avant d'entrer dans le jeu et sourit facilement aux adultes référents.
- Il participe aux changes en levant le bassin quand on lui demande et commence à essayer de retirer ses chaussettes.
- Son objet transitionnel est un petit linge bleu clair qu'il garde souvent près de lui lors des temps calmes et des siestes.

En fin de matinée, juste avant le repas dans l'espace de jeux de la section, les enfants jouent librement sous l'œil attentif des professionnels.

Léo est assis près du coin lecture avec deux autres enfants. Il manipule un livre cartonné, mais semble s'agacer rapidement. Il change plusieurs fois de position, passe de la position assise à debout, puis se remet au sol. Il pleure légèrement et s'interrompt dans son jeu.

Vous remarquez qu'il tire brièvement sur sa couche en fronçant les sourcils. Quelques minutes plus tard, il vient vers vous en pleurant et en tendant les bras, comme pour demander à être porté.



Observation de l'enfant



Transmissions du matin



Questionnement de l'équipe



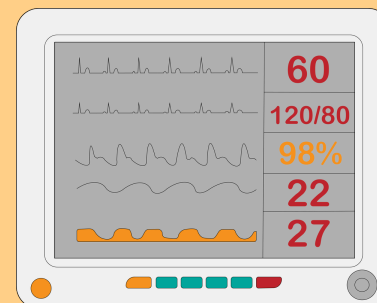
Questionnement de l'enfant



Questionnement des autres enfants



Transmissions écrites



Paramètres vitaux



Dossier de l'enfant

- Léo n'a jamais eu d'érythème fessier
- Pour le change, la crèche utilise un savon dermatologique pour bébé.
- N'ont rien remarqué de particulier ce matin

- Nouvelle marque de couches testée par les parents.
- 1 selle liquide à 20h. Rien pendant la nuit

- Rougeurs visibles au niveau du siège lors du change.
- Peau irritée, légèrement chaude.
- Pleurs lors de la toilette.
- Pas de selle, urines ++

Questionnement de l'enfant

Questionnement de l'équipe

Transmissions du matin

Observation de l'enfant

Aucun problème médical, vaccins à jours

Température 37°C

Change ce matin à 9h : selles liquides peu abondantes

Dossier de l'enfant

Paramètres vitaux

Transmissions écrites

Questionnement des autres enfants



Ressources
documentaires



Ressources
documentaires



Ressources
documentaires



Ressources
documentaires