

BACCALAURÉAT PROFESSIONNEL

MÉTIERS DE LA COIFFURE

SESSION 2024

SOUS-ÉPREUVE E31 PARTIE C : ANALYSE D'UNE SITUATION PROFESSIONNELLE

DOCUMENTS RESSOURCES

Le dossier se compose de 8 pages, numérotées de la page 1/8 à la page 8/8.

BACCALAURÉAT PROFESSIONNEL MÉTIERS DE LA COIFFURE	Sous-épreuve E31 Techniques de coiffure Partie C Analyse d'une situation professionnelle Coef : 3 Durée : 2 heures		
Repère : AP 2406-MDC P 31 1	Session 2024	Documents ressources	Page 1/8

EFASSOR

Description

Sachet de poudre Efassor – 28 g :

Efassor est un décapant moussant pour coloration d'oxydation qui permet de :

1. gommer un reflet incompatible ;
2. effacer des surcharges de couleurs ;
3. éclaircir une coloration d'oxydation ;
4. nettoyer une nuance afin de pouvoir adopter une teinture plus claire.



Préparation dans les cas n° 1 et 2 :

1 sachet d'Efassor + 60 ml à 150 ml d'eau très chaude

Préparation dans les cas n° 3 et 4 :

1 sachet d'Efassor + 75 ml d'oxydants 20 ou 30 vol

Conseils d'utilisation

Pour les cas n°1 et 2 :

1. Sur cheveux secs, non lavés, appliquez rapidement le mélange sur les longueurs et les pointes et malaxez jusqu'à élimination du reflet.
2. Rincez et faire un shampoing post-déco.
3. Séchez la chevelure, appliquez la nuance désirée, puis procédez à l'allongement immédiat ou à la moitié du temps de pause (5 à 20 min selon le résultat recherché).

Pour les cas n°3 et 4 :

1. Sur cheveux secs, après le gommage, appliquez au pinceau en commençant par les surfaces surchargées puis sur l'ensemble de la chevelure, en protégeant les racines avec les bandes de coton.
2. Laissez poser jusqu'au fond d'éclaircissement recherché (10 à 60 min selon le résultat recherché). Si besoin appliquez Efassor en racines en fin d'application.
3. Rincez et faire un shampoing post-déco, puis bien essorer.
4. Appliquez la nuance désirée, puis procéder à l'allongement immédiat ou à la moitié du temps de pause.

Composition

Contient des persels.

Source : <https://www.bleulibellule.com>
Consulté le 30/11/2022 à 15H30

BACCALAURÉAT PROFESSIONNEL MÉTIERS DE LA COIFFURE	Sous-épreuve E31 Techniques de coiffure Partie C Analyse d'une situation professionnelle Coef : 3 Durée : 2 heures		
Repère : AP 2406-MDC P 31 1	Session 2024	Documents ressources	Page 2/8



CORRECTIONS COULEUR | COLOR OFF



Il élimine la couleur artificielle en un simple geste sans utiliser les produits de décoloration.

La force des protéines nourrit et protège le cheveu.

Il n'éclaircit pas le pigment naturel du cheveu

RÉDUCTEUR 1 : 100 ml

CATALYSEUR 2 : 100 ml Le mélange du réducteur 1 et du catalyseur 2 permet d'éliminer la couleur cosmétique du cheveu.

STABILISATEUR 3 : 200 ml Le stabilisateur 3 est indispensable pour fixer le résultat obtenu et garantir sa durée.

Effectuer un diagnostic préliminaire du cuir chevelu et du cheveu, évaluer la couleur des cheveux (naturelle ou cosmétique), ainsi que le résultat que l'on souhaite obtenir.

- Appliquer sur les cheveux secs et sains
- Après avoir mis des gants appropriés, mélanger à parts égales (30-40 g environ) le réducteur 1 et le catalyseur 2.
- Appliquer rapidement, de façon uniforme, sur toute la chevelure.
- Laisser poser pendant 8-20 minutes ou 4-10 minutes si vous utilisez une source de chaleur en contrôlant souvent sur une mèche le niveau de décoloration.
- Une fois le résultat souhaité atteint, rincer abondamment. Répartir sur les cheveux le stabilisateur, flacon 3 (plus ou moins 100 g) de façon uniforme. Laisser en pause 5 minutes et rincer abondamment. Appliquer le shampooing Technica Colorm+. Bien rincer et appliquer Technica Color+ Mask.

Nous conseillons d'utiliser une nuance ayant une tonalité plus claire que la couleur choisie. Ne pas utiliser sur des cheveux traités avec du henné ou des sels métalliques. Après le traitement avec Color Off, ne pas utiliser la crème colorante pour mèches Hip Pop et ne pas effectuer de décolorations

D'après : documentation professionnelle Vitality's

CARACTERISTIQUES

- Coloration ton sur ton crème
- Reflets riches et profonds
- Couverture jusqu'à 70 % de cheveux blancs
- Intensité modulable
- Évolue naturellement dans le temps
- Résultat visible même sur base foncée



TECHNOLOGIE

Technologie ionène g + incell : renforce et protège la fibre capillaire pour une brillance et une douceur exceptionnelle.

UTILISATIONS ESSENTIELLES

1. Couvrir les premiers cheveux blancs

- Pour couvrir jusqu'à 30 % de cheveux blancs, utiliser le 9 vol.
- Pour couvrir entre 30 % et 70 % de cheveux blancs, utiliser le 15 vol.

Temps de pause



2. Apporter un premier reflet/une première couleur à une chevelure naturelle

- Pour un premier reflet à la même hauteur de ton, utiliser le 9 vol.
- Pour apporter un reflet en éclaircissant légèrement, utiliser le 15 vol.

Astuces :

- Idéal pour colorer et/ou couvrir les cheveux blancs le jour d'un service de forme durable (seulement au 9 vol.).
- Idéal pour foncer et retrouver une base naturelle.
- La nuance Clear permet d'atténuer le reflet de toutes les nuances DIARICHESSE en la mélangeant à la nuance choisie : 1/4 Clear + 3/4 nuance choisie ou 1/2 Clear + 1/2 nuance choisie.

PREPARATION ET APPLICATION

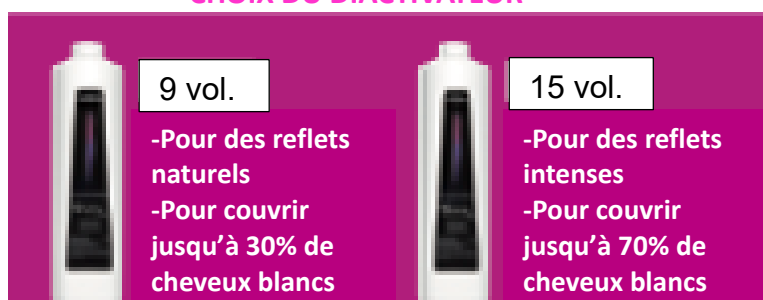
Verser et mélanger dans une bouillotte applicatrice ou un bol :

- 1 tube de 50 ml de crème colorante DIARICHESSE + 75 ml de Diactivateur 9 vol. (2,7 %) ou 15 vol. (4,5 %).

NB : Les nuances Diarichesse peuvent être mélangées entre elles.

- Sur cheveux secs non lavés, appliquer au pinceau ou à la bouillotte.

CHOIX DU DIACTIVATEUR



Source : documentation professionnelle L'Oréal

BACCALAURÉAT PROFESSIONNEL MÉTIER DE LA COIFFURE	Sous-épreuve E31 Techniques de coiffure		
	Partie C Analyse d'une situation professionnelle		
	Coef : 3	Durée : 2 heures	
Repère : AP 2406-MDC P 31 1	Session 2024	Documents ressources	Page 4/8



CARACTERISTIQUES

- Coloration Ton sur Ton gel-crème acide
- Zéro éclaircissement
- Zéro sensibilisation
- Homogénéité et ténacité du résultat
- Brillance vinyle
- Résultat soin intense
- Possibilité de foncer jusqu'à 2,5 tons

TECHNOLOGIE

- Technologie au pH acide, proche du pH naturel du cheveu, pour colorer sans sensibiliser.
- Effet resurfaçant de la fibre capillaire.

UTILISATIONS ESSENTIELLES

1. Patiner des blonds (mèches ou coloration)

Sans éclaircir la base naturelle, utiliser le 6 vol. Pour un résultat plus soutenu, utiliser le 9 vol.

2. Allonger les couleurs au ph acide

Appliquer en racine la coloration d'oxydation (Majirel, Inoa) et allonger avec la nuance Dialight correspondante au 9 vol.

3. Raviver les reflets entre deux services

Sur une couleur peu altérée, utiliser le 6 vol. Pour foncer jusqu'à 2,5 tons, utiliser le 9 vol.

Astuces :

- Idéal pour corriger des reflets chauds et pour foncer jusqu'à deux tons, utiliser le 9 vol.
- Idéal pour raviver la couleur et/ou apporter de la brillance le jour d'un service de forme durable :
 - Pour recolorer ou apporter de la brillance, utiliser le 6 vol.
 - Pour un effet jusqu'à 1 ton plus foncé, utiliser le 9 vol.
- La nuance Clear permet d'atténuer le reflet de toutes les nuances DIALIGHT en la mélangeant à la nuance choisie : 1/4 Clear + 3/4 nuance choisie ou 1/2 Clear + 1/2 nuance choisie.

PREPARATION ET APPLICATION

- Verser et mélanger dans une bouillotte applicatrice ou un bol : un tube de 50 ml de gel-crème colorant DIALIGHT + 75 ml de D'activateur 6 vol. (1,8 %) ou 9 vol. (2,7 %).

NB : Les nuances Dialight peuvent être mélangées entre elles.

- Sur cheveux secs non lavés, appliquer au pinceau ou à la bouillotte.
- Émulsionner soigneusement, rincer abondamment et terminer par un shampoing spécifique post-coloration.

Source : documentation professionnelle L'Oréal

BACCALAURÉAT PROFESSIONNEL MÉTIER DE LA COIFFURE	Sous-épreuve E31 Techniques de coiffure		
	Partie C Analyse d'une situation professionnelle		
	Coef : 3	Durée : 2 heures	
Repère : AP 2406-MDC P 31 1	Session 2024	Documents ressources	Page 5/8



Coloration d'oxydation avec ammoniacque

CARACTERISTIQUES

Une couverture à 100% des cheveux blancs.

Le résultat couleur est riche, intense, les reflets fidèles à leur numérotation. Les nuances chaudes bénéficient de colorants multi-dimensionnels.

Parfum floral frais, légèrement marin.

UTILISATIONS ESSENTIELLES

Définir le mélange en fonction du pourcentage de cheveux blancs :

- moins de 50 % : appliquer la nuance désirée.
- plus de 50 % : appliquer la nuance selon la nature du reflet désiré (voir ci-dessous).

Pour un reflet froid :

1/2 nuance désirée + 1/2 fondamentale de même hauteur de ton ou 3/4 nuance désirée + 1/4 fondamentale.

Pour un reflet chaud :

1/2 nuance désirée + 1/2 fondamentale dorée de même hauteur de ton ou 3/4 nuance désirée + 1/4 fondamentale dorée de même hauteur de ton.

PREPARATION (MAJIREL, MAJIREL COOL OU MAJIROUGE)






1 tube 50 ml de
Majirel, Majirel
cool cover ou
Majirouge

1 dose et demi
d'oxydant 20 vol.
ou 30 vol.

Utiliser le shaker
pour obtenir un
mélange
homogène

Source : documentation professionnelle L'Oréal

BACCALAURÉAT PROFESSIONNEL MÉTIER DE LA COIFFURE	Sous-épreuve E31 Techniques de coiffure		
	Partie C Analyse d'une situation professionnelle		
	Coef : 3	Durée : 2 heures	
Repère : AP 2406-MDC P 31 1	Session 2024	Documents ressources	Page 6/8

Shampoings	Caractéristiques	Actions	Textures
 <p>Source : https://dgxy.link/DZwLe consulté le 30.11.2023 à 10.55</p>	<p>Le shampooing curl expression Série Expert de L'Oréal Professionnel est une crème lavante à hydratation intense dédiée à l'entretien des cheveux bouclés, frisés ou crépus.</p>	<ul style="list-style-type: none"> - Hydrate intensément - Discipline les cheveux frisés, bouclés ou crépus - Apporte souplesse et ressort, sans alourdir les boucles 	Crème
 <p>Source : https://dgxy.link/brqUL consulté le 30.11.2023 à 10.55</p>	<p>Ce Shampooing Solide est parfait pour les cheveux normaux à gras. Il les rend doux et souples tout en éliminant l'excès de sébum. Vos cheveux regraissent moins et vous pouvez les laver moins souvent.</p>	<ul style="list-style-type: none"> - Rend doux et souple - Élimine l'excès de sébum 	Solide
 <p>Source : https://www.kerastase.fr/ consulté le 30.11.2023 à 10.55</p>	<p>Le Bain Divalent Spécifique Kérastase est conçu pour laver en douceur et rééquilibrer les cuirs chevelus à tendance grasse aux longueurs sensibilisées.</p> <p>Idéal pour les cuirs chevelus à tendance grasse, qui regraissent vite et qui ont en même temps les longueurs sensibilisées.</p>	<ul style="list-style-type: none"> - Purifie à +41% le cuir chevelu et réduit l'excès de sébum - Apporte +61.5% de volume - Respecte les longueurs sensibilisées 	Crème

Matériels	Avantages	Inconvénients
<p>L'activateur</p>  <p>Source : Photo auteur</p>	<ul style="list-style-type: none"> - Se rapproche le plus possible d'un séchage à l'air libre - Ne sensibilise pas la fibre capillaire - Ne déforme pas la boucle - Réduit le temps de pause des produits techniques - Gain de temps pour le coiffeur 	<ul style="list-style-type: none"> - Séchage moins professionnel - Nécessite une reprise partielle pour un coiffage soigné - Séchage ne démontrant pas une technique professionnelle.
<p>Séchoir à main et diffuseur</p>  <p>Source : https://dgxy.link/IWf9B%20 consulté le 29/11/2023 à 21h23</p>	<ul style="list-style-type: none"> - Rapidité de séchage - Démontre une technique d'utilisation plus professionnelle 	<ul style="list-style-type: none"> - Chaleur plus directe sur le cheveu - Déformation du dessin de frisure - Sensibilise la fibre capillaire
<p>Airwrap</p>  <p>Source : https://dgxy.link/x19hT Consulté le 29/11/2023 à 21h22</p>	<ul style="list-style-type: none"> - Nouvelle technologie - Facilité d'utilisation - Nombreux embouts - Séchage s'approchant du naturel 	<ul style="list-style-type: none"> - Chaleur plus directe sur le cheveu - Sensibilise la fibre capillaire - Reprise du dessin de frisure pour un coiffage plus stylisé