

# **PRÉPARATION AUX CAPLP INTERNES SBSSA**

**PRÉSENTER LES MODALITÉS DE LA FORMATION**



# A QUI S'ADRESSE LA FORMATION ?

Aux enseignants de la filière Sciences Biologiques et Sciences Sociales Appliquées  
Sciences et techniques médico-sociales ,  
Biotechnologies Santé environnement ,  
Esthétique Cosmétique  
Coiffure  
Optique-lunetterie  
Horticulture  
Prothésiste dentaire



Concours interne

# CONCOURS INTERNE: CONDITIONS

- À LA DATE DE PUBLICATION DES RÉSULTATS D'ADMISSIBILITÉ :

## Sections professionnelles (BSE, Esthétique, STMS)

- titre ou diplôme sanctionnant un cycle d'études post-secondaires **d'au moins deux années** (BTS, DUT
- ou action de formation continue conduisant à une qualification professionnelle de **niveau 5**
- ou titre ou diplôme classé au moins au niveau 5
- ou titre ou diplôme permettant de se présenter au concours externe du Capet

**ET**

**3 années** de services publics ou de services d'enseignement dans les établissements scolaires français à l'étranger

## Sections des métiers (autres disciplines)

- diplôme de **niveau 4** (Bac)
- Ou diplôme de **niveau 3** (brevet des collèges, CAP, BEP, ...).

**ET**

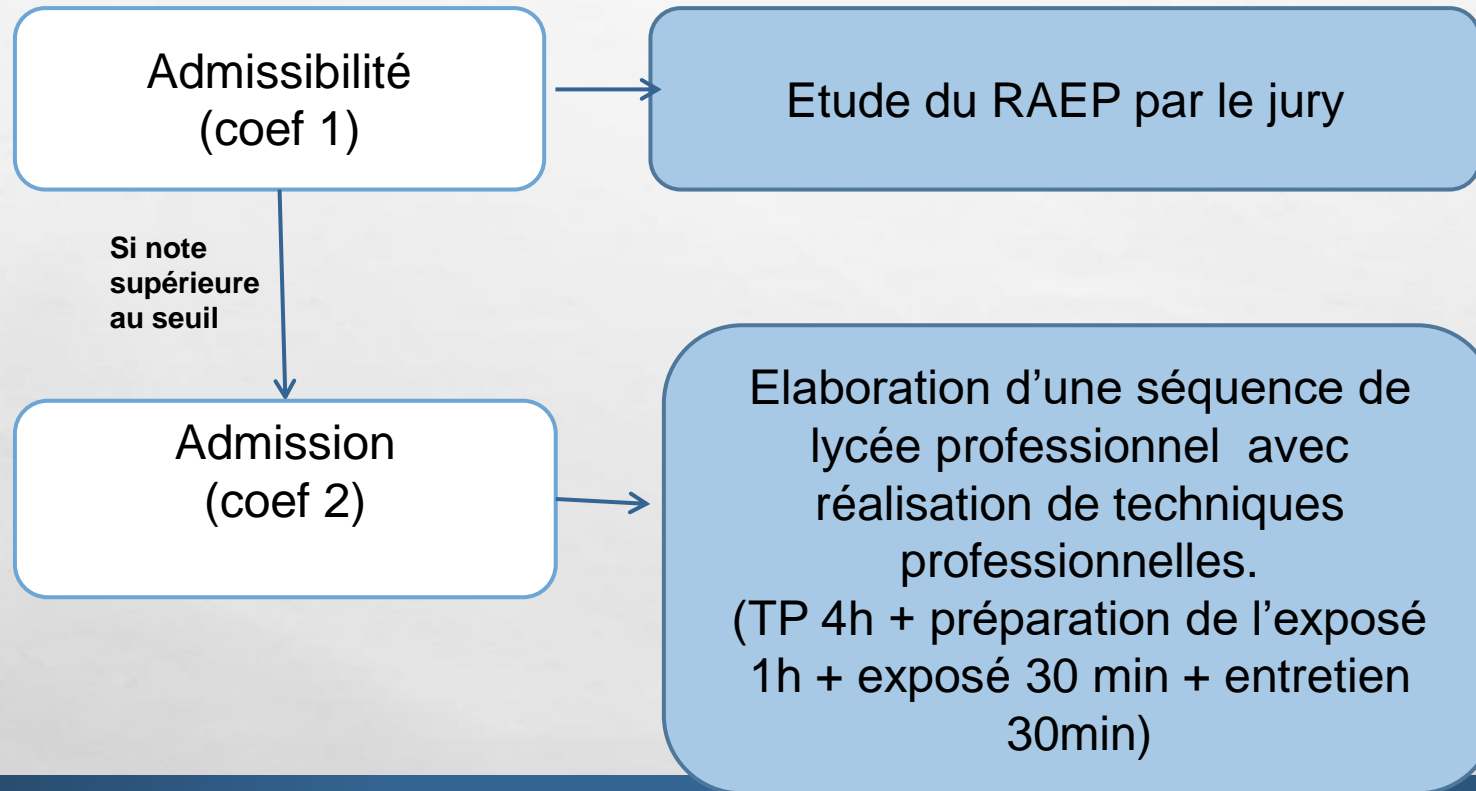
**4 années** de services publics ou de services d'enseignement dans les établissements scolaires français à l'étranger

# CONCOURS INTERNE: CONDITIONS

Dispense de diplôme si:

- Vous êtes ou avez été fonctionnaire titulaire dans un corps de personnels enseignants ou d'éducation
- Vous êtes ou avez été maître contractuel des établissements d'enseignement privés sous contrat admis définitivement à une échelle de rémunération
- Vous êtes mère ou père d'au moins trois enfants
- Vous êtes sportif de haut niveau

# CONCOURS INTERNE: ÉPREUVES





# LES MODALITÉS DE LA FORMATION



Lycée Jean Perrin de St Cyr L'Ecole/Longjumeau



DE MI SEPTEMBRE À MI MARS (SELON LES FILIÈRES)

le mercredi de 9h à 16h ou 13h30 à 17h30 jusqu'en décembre  
puis

de janvier à mars, le mercredi mais aussi d'autres journées

# LES MODALITÉS DE LA FORMATION

**BSE : 59 h présentiel et 15h distanciel**

**Soient 10 sessions présentiel et 5 sessions en visio**

**STMS : 31 h présentiel et 13h distanciel**

**Soient 7 sessions présentiel et 5 sessions en visio**

**Autres filières: 24 h présentiel et 3h distanciel**

**Soient 5 sessions présentiel et 5 sessions en visio**



# LE CONTENU DE LA FORMATION

1<sup>ere</sup> partie : de septembre à novembre: préparation à l'admissibilité, accompagnement pour la seconde partie du **dossier de Reconnaissance des Acquis de l'Expérience Professionnelle**

2<sup>eme</sup> partie: de décembre à mars: préparation à l'admission  
**présentation d'une séquence de formation portant sur les programmes du lycée professionnel ( didactique, pédagogie et techniques professionnelles en lien avec les référentiels)**





# Le dossier de Reconnaissance des Acquis de l'Expérience Professionnelle (RAEP)

**OBJECTIF DU DOSSIER:** présenter ses compétences pédagogiques et/ou éducatives

## 1<sup>ère</sup> partie

- 2 pages
- Description des responsabilités confiées durant les différentes étapes de **son parcours professionnel, dans le domaine de l'enseignement**, en formation initiale en formation continue des adultes.

## 2<sup>ème</sup> partie

- 6 pages
- Analyse d'une réalisation pédagogique

Appréciation par le jury des compétences professionnelles de l'enseignant. La base utilisée est le **Référentiel des compétences professionnelles des métiers du professorat et de l'éducation** paru au **BO n° 30 du 25 juillet 2013**

Pour élaborer le RAEP, le candidat doit donc s'appuyer sur ce référentiel.

# Le dossier de Reconnaissance des Acquis de l'Expérience Professionnelle (RAEP)

## 1<sup>ère</sup> partie

- 2 pages
- Description des responsabilités confiées durant les différentes étapes de **son parcours professionnel, dans le domaine de l'enseignement**, en formation initiale en formation continue des adultes.

S'inscrire à la formation académique sur la rédaction du RAEP



## Présentation d'une séquence de formation portant sur les programmes du lycée professionnel

L'épreuve a pour but d'évaluer, dans l'option choisie, **l'aptitude du candidat à concevoir et à organiser** une séquence de formation reposant sur la maîtrise de savoir-faire professionnels, en fonction d'un objectif pédagogique imposé et d'un niveau de classe donné.

Durée des travaux pratiques : 4 heures

Durée de la préparation de l'exposé : 1 heure

Durée de l'épreuve : 1 heure (exposé : 30 minutes, entretien : 30 minutes)

# LES ENGAGEMENTS DE CHACUN

Pour les  
candidats

- Un travail personnel pendant et en dehors des séances (observation de séances d'enseignants, stage en entreprise, M@gistère, autres formations du PAF...).
- Etre présent à toutes les séances en présentiel et à distance. En cas d'empêchement exceptionnel, le stagiaire prévient le coordonnateur qui préviendra le formateur.

**L'assiduité est la clé de la réussite!**

# LES ENGAGEMENTS DE CHACUN

## Pour les formateurs

- Être à votre écoute
- Ne pas porter de jugement
- Respecter la confidentialité
- Vous donner les outils nécessaires à la rédaction du RAEP, aux épreuves pratiques, pour **vous guider et non vous corriger...**



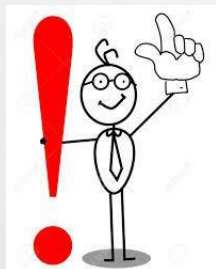
**INSCRIPTIONS**

## A la préparation aux CAPLP internes SBSSA

Du lundi 10 juin au mardi 2 juillet 2024

Sur le site

<https://www.ac-versailles.fr/ea/c>



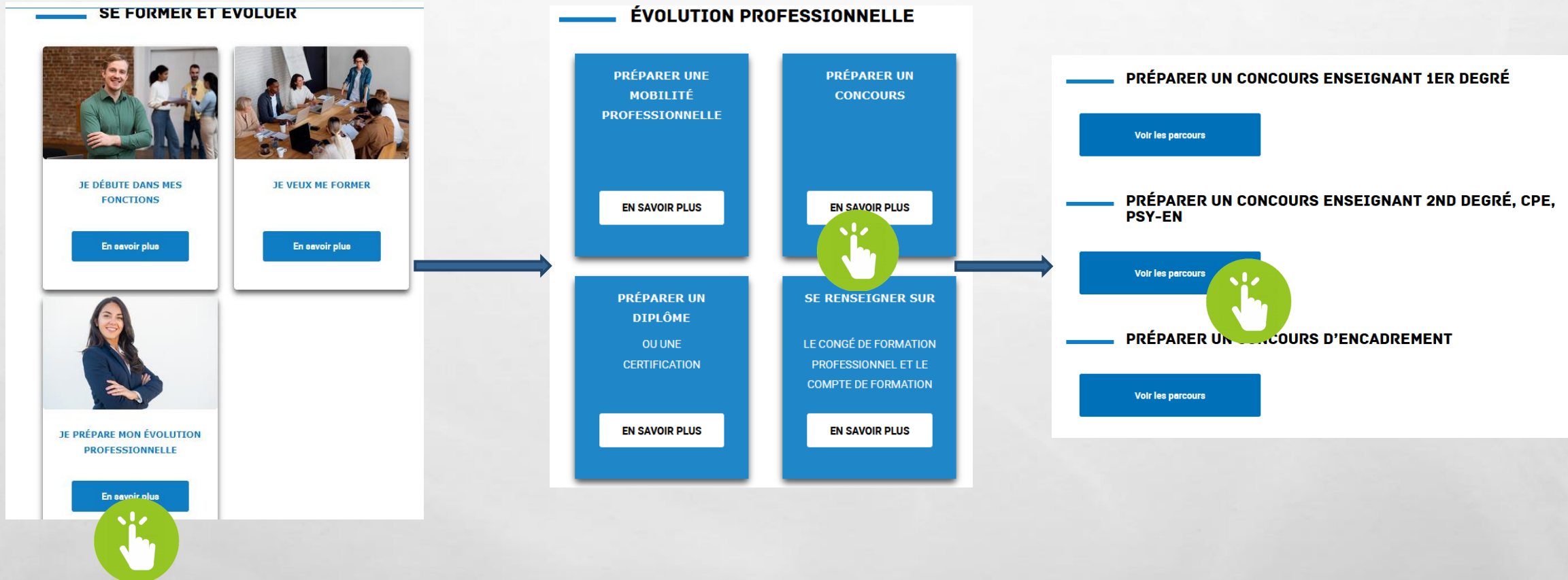
L'inscription à la préparation n'est pas l'inscription au concours.

**L'inscription au concours est individuelle**, toutes les informations sur le site

<https://www.devenirenseignant.gouv.fr>

# Inscription à la préparation aux CAPLP internes SBSSA

<https://www.ac-versailles.fr/eafc>



# Inscription à la préparation aux CAPLP internes SBSSA

<https://www.ac-versailles.fr/preparations-concours-127043>

Accueil > Article > PREPARATIONS CONCOURS


## PREPARATIONS CONCOURS

SOMMAIRE


### ALLEMAND

[PF-VRS-643] ALLEMAND-PRÉPARER LE CONCOURS DE L'AGRÉGATION INTERNE Nouveau

**Description :** Ce parcours de formation a pour objectif de préparer les épreuves du concours. En vous y inscrivant vous recevrez, dès lors qu'une session sera planifiée, un courriel qui vous permettra de vous pré-inscrire (candidater). Pour une demande de dérogation, consultez ce document : <https://acvet.fr/derogation-concours>. Si l'accès à Sofia-FMO vous est refusé : <https://acvet.fr/non-reconnu-sofiafmo>. Réunion d'information, en accès libre, le samedi 6 juillet




## PREPARATIONS CONCOURS

<b>ÉCONOMIE GESTION EN VOIE TECHNOLOGIQUE</b> [PF-VRS-682] ÉCONOMIE GESTION EN VOIE TECHNOLOGIQUE-PRÉPARER LE CAPET INTERNE [PF-VRS-649] ÉCONOMIE GESTION EN VOIE TECHNOLOGIQUE-PRÉPARER LE CONCOURS DE L'AGRÉGATION INTERNE	<b>[PF-VRS-668] PSYCHOLOGUE DE L'ÉDUCATION NATIONALE (PSY-EN)-PRÉPARER LES CONCOURS</b>	SOMMAIRE
<b>ÉDUCATION MUSICALE ET CHANT CHORAL</b>	<b>SCIENCES BIOLOGIQUES ET SCIENCES SOCIALES APPLIQUÉES</b> [PF-VRS-688] SCIENCES BIOLOGIQUES ET SCIENCES SOCIALES APPLIQUÉES-PRÉPARER LE CAPLP INTERNE	

a pour objectif de préparer les épreuves du concours. En vous y inscrivant vous recevrez, dès lors qu'une session sera planifiée, un courriel qui vous permettra de vous pré-inscrire (candidater) au x module.s de votre choix. Pour une demande de dérogation, consultez ce document : <https://acvet.fr/derogation-concours>. Si l'accès à Sofia-FMO vous est refusé : <https://acvet.fr/non-reconnu-sofiafmo>.

Inscription

**PRÉPARER LES ÉPREUVES DES CONCOURS** Facultatif



## SCIENCES BIOLOGIQUES ET SCIENCES SOCIALES APPLIQUÉES

[PF-VRS-688] SCIENCES BIOLOGIQUES ET SCIENCES SOCIALES  
APPLIQUÉES-PRÉPARER LE CAPLP INTERNE

Nouveau

**Description :** Ce parcours de formation a pour objectif de préparer les épreuves du concours. En vous y inscrivant vous recevrez, dès lors qu'une session sera planifiée, un courriel qui vous permettra de vous pré-inscrire (candidater) au.x module.s de votre choix. Pour une demande de dérogation, consultez ce document : <https://acver.fr/derogation-concours>. Si l'accès à Sofia-FMO vous est refusé : <https://acver.fr/non-reconnu-sofiafmo>.

Inscription

PRÉPARER LES ÉPREUVES DU

Facultatif

### 88368 - FORMATION TRANSVERSALE RAEP- CONC. ENS./PERS. EDUC.

**Type de formation :** Candidature individuelle

**Nombre d'abonnés :** 0

**OBJECTIF :** Développer une démarche réflexive pour valoriser ses acquis au regard de son parcours professionnel. **CONTENUS :** Préparation à la constitution du dossier de l'épreuve de reconnaissance des acquis de l'expérience professionnelle demandé dans le cadre des concours concernés par cette modalité. La formation est généraliste. Les candidats sont fortement invités à vérifier si des préparations par discipline de concours sont également proposées dans le PAF académique de l'année en cours et s'y inscrire. **DATES :** Non précisées. **LIEU :** Non précisé. **PRE-REQUIS :** Être éligible au concours interne. **PUBLIC CIBLE :** Enseignantes et enseignants contractuels préparant un concours pour lequel un dossier RAEP est demandé.

**Modalité :** Présentiel

**Durée :** 6 heures

**Places :** 150

### 88390 - SBSSA-PRÉPARATION CAPLP INTERNES

**Type de formation :** Candidature individuelle

**Nombre d'abonnés :** 0

**OBJECTIF :** Développer ses compétences afin de répondre aux exigences du CAPLP interne des filières SBSSA. **CONTENUS :** Eléments théoriques et pratiques pour le passage du CAPLP interne SBSSA. Accompagnement à la rédaction du RAEP puis préparation de l'épreuve d'admission. 10 sessions en présentiel, 5 sessions à distance. **JOURS A LIBERER :** mercredi après-midi (4h), formation débutant mi-septembre. **LIEU :** Non précisé (près de Versailles). **PRE-REQUIS :** Être éligible au concours interne (<http://acver.fr/infos-caplp>, rubrique Conditions d'inscription au CAPLP)+ expérience professionnelle dans l'enseignement en SBSSA. **PUBLIC CIBLE :** Professeurs contractuels du champ SBSSA (biotechnologie santé environnement, sciences médico-sociales, coiffure, esthétique, optique, horticulture, prothésiste dentaire), infirmières scolaires. ayant au moins, 3 ans d'ancienneté à la date des résultats de l'admissibilité.

**Modalité :** Hybride

**Durée :** 68 heures

**Places :** 20







## [PF-VRS-455] SCIENCES BIOLOGIQUES ET SCIENCES SOCIALES APPLIQUÉES-PRÉPARER LES CONCOURS

Nouveau

**Description :** Ce parcours de formation présente l'ensemble des modules accessibles dans cette discipline/spécialité. En vous y inscrivant, vous recevrez, dès lors qu'une session sera ouverte à la préinscription, un courriel qui vous permettra de vous pré-inscrire (candidater) au.x module.s de votre choix. Les préinscriptions sont ouvertes jusqu'au 25 juin 2023.  
Cas particuliers : - Vous êtes personnel académique et souhaitez suivre une formation proposée par une autre académie, ce formulaire est à compléter et nous renvoyer : <https://nuage01.apps.education.fr/index.php/s/dx9oQKZ5FLyoyEc> - Vous êtes ou serez affectés dans l'académie de Versailles à la rentrée prochaine et l'accès à Sofia-FMO vous est refusé, ce formulaire est à compléter et nous renvoyer : <https://nuage01.apps.education.fr/index.php/s/yyT5ccH2Ms6KFHj>

**Durée totale obligatoire du parcours :** 0 heures

Inscription



SBSSA-CAPLP INTERNE

Facultatif

Il est important de sélectionner cette option afin de bénéficier des deux modules dont celui de rédaction du RAEP.

"Intervenant". Elle est néanmoins téléchargeable et consultable à titre indicatif.

## S'inscrire à un parcours de formation

### Parcours de formation

Libellé [PF-VRS-455] Sciences Biologiques et Sciences Sociales Appliquées-Préparer les concours

Description Ce parcours de formation présente l'ensemble des modules accessibles dans cette discipline/spécialité. En vous y inscrivant, vous recevrez, dès lors qu'une session sera ouverte à la préinscription, un courriel qui vous permettra de vous pré-inscrire (candidater) au.x module.s de votre choix. Les préinscriptions sont ouvertes jusqu'au 25 juin 2023.  
Cas particuliers :  
- Vous êtes personnel académique et souhaitez suivre une formation proposée par une autre académie, ce formulaire est à compléter et nous renvoyer : <https://nuage01.apps.education.fr/index.php/s/dx9oQKZ5FLyoyEc>

### Informations sur votre inscription

Cette inscription n'est pas soumise à l'avis de votre supérieur hiérarchique, elle sera validée immédiatement. Vous pourrez annuler cette inscription à tout moment en cliquant sur 'Me désinscrire' du menu du parcours de formation. Si ce parcours de formation a un nombre de places limité, les responsables du parcours pourront retenir ou non votre inscription pour cette année.

### Message et options

Message de motivation \* ?

Message à destination des responsables du parcours de formation

A compléter

1000 caractère(s) restant(s)

Options ?

S'abonner automatiquement aux modules à candidatures individuelles de ce parcours de formation

\* Champ(s) obligatoire(s)

S'inscrire à ce parcours de formation

Annuler





# POINT DE VIGILANCE



Les convocations vous sont envoyées par mail académique via l'application **Sofia-FMO**.

Vous ne pouvez vous présenter à la formation qu'après réception de la convocation.

# VOUS AVEZ DES QUESTIONS ?



- [www.devenirenseignant.gouv.fr](http://www.devenirenseignant.gouv.fr)
- <http://publignetce2.education.fr>
- **Corine CORDON** IEN Responsable du dispositif de formation  
[Corine.Cordon@ac-versailles.fr](mailto:Corine.Cordon@ac-versailles.fr)
- **Valérie Couteux** Coordonnatrice de la formation :  
[Valerie.Couteux@ac-versailles.fr](mailto:Valerie.Couteux@ac-versailles.fr)

