

<b>BACCALAUREAT PROFESSIONNEL</b>			
<b>SUJET</b>	SESSION 2023	DUREE : 2 H	COEFFICIENT : 1
ÉPREUVE : PRÉVENTION – SANTÉ - ENVIRONNEMENT			
ÉPREUVE DU MERCREDI 6 SEPTEMBRE 2023			

Ce sujet comporte 11 pages numérotées 1/11 de à 11/11  
Assurez-vous que cet exemplaire est complet.  
S'il est incomplet, demandez un autre exemplaire au chef de salle.

# **BACCALAURÉAT PROFESSIONNEL**

## **PRÉVENTION SANTÉ ENVIRONNEMENT**

### **SUJET**

SESSION 2023

DURÉE : 2 HEURES

COEFFICIENT : 1

Répondre aux questions sur une copie d'examen, **en exploitant les situations, les documents et en mobilisant les connaissances.**

Reporter avec précaution le numéro des questions.

**Toutes les réponses devront être rédigées sous forme de phrase complète.**

L'usage de la calculatrice n'est pas autorisé.

Baccalauréat Professionnel – Toutes spécialités	Session 2023
Épreuve : Prévention – Santé - Environnement	SUJET
Repère de l'épreuve : 2309-PSE 3	Page 1 sur 11

**Situation d'actualité****Tempête Eunice : huit blessés graves, l'état de catastrophe naturelle bientôt décrété**

[..] Météo France a levé la vigilance orange aux vents violents qui concernait le nord et le nord-ouest de la France.

Arbres déracinés, toitures arrachées, poids lourds couchés : la tempête Eunice a fait ce vendredi 18 février d'importants dégâts matériels, désorganisant aussi l'ensemble des transports.

Huit personnes ont été gravement blessées, et 17 plus légèrement, dans des accidents de la route liés au vent, des chutes ou à cause de chutes de matériaux, tandis que huit ont été légèrement touchées dans le Pas-de-Calais et deux dans la Somme, selon les préfectures. « *L'État décrètera dans les meilleurs délais l'état de catastrophe naturelle partout où cela s'avérera nécessaire* », a tweeté le ministre de l'Intérieur Gérald Darmanin.

Source : L'Obs avec AFP-Publié le 18 février 2022 / <https://www.pas-de-calais.gouv.fr/Actualites> 17.06.2022

À l'aide de la **situation d'actualité** :

1.1 **Énoncer** le problème posé dans la situation.

**Document 1 : Les risques majeurs**

Source: <http://www.risquesnaturels.re/>

À l'aide de la **situation** et du **document 1** :

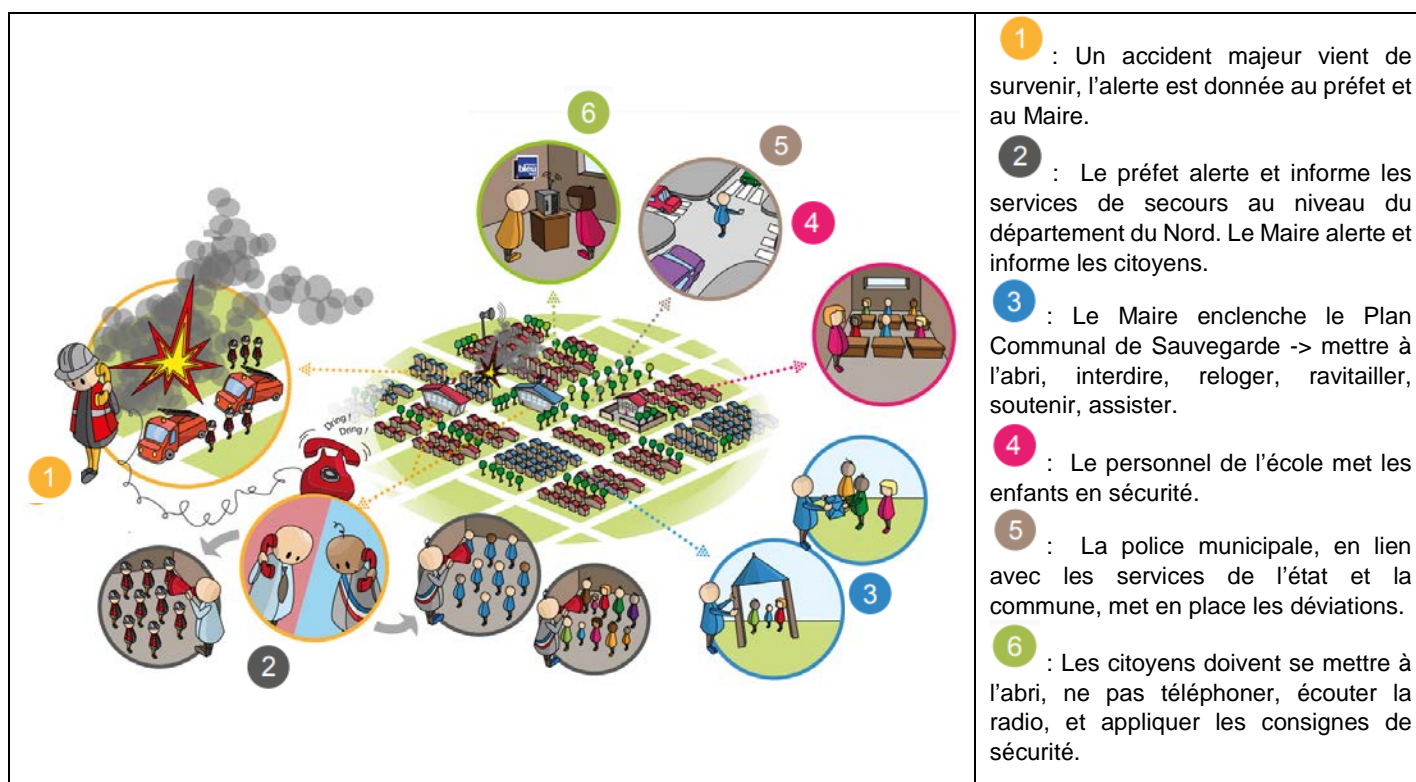
1.2 **Préciser** les caractéristiques du risque majeur en termes de fréquence et gravité.

1.3 **Identifier** l'aléa et les enjeux de la tempête Eunice.

1.4 **Expliquer** pourquoi la tempête Eunice peut être considérée comme un risque majeur.

Baccalauréat Professionnel – Toutes spécialités	Session 2023
Épreuve : Prévention – Santé - Environnement	SUJET
Repère de l'épreuve : 2309-PSE 3	Page 2 sur 11

## Document 2 : Procédure en cas de risque majeur dans le cadre du DICRIM de la ville de Lille



Source : Extrait du DICRIM (Document d'information communal sur les risques majeurs) de la ville de Lille

## Document 3 : Conduite à tenir en cas de tempête



Source : <https://www.chazelles-sur-lyon.fr/wp-content/uploads/2020/07/DICRIMChazelles-sur-Lyon.pdf>

À l'aide des documents 2 et 3 :

- 1.5 **Préciser** le nom du document qui permet au citoyen d'identifier les risques majeurs au niveau de sa commune.
- 1.6 **Identifier** l'acteur responsable de la prévention des risques majeurs au niveau départemental et celui qui agit au niveau communal.
- 1.7 **Recenser** les différentes conduites à tenir en cas de tempête.
- 1.8 **Sélectionner** un exemple d'action enclenchée par le Maire qui relève du Plan communal de sauvegarde, dans le cas d'une tempête qui aurait détruit un grand nombre d'habitations et **argumenter** la finalité de cette action.

Baccalauréat Professionnel – Toutes spécialités	Session 2023
Épreuve : Prévention – Santé - Environnement	SUJET
Repère de l'épreuve : 2309-PSE 3	Page 3 sur 11

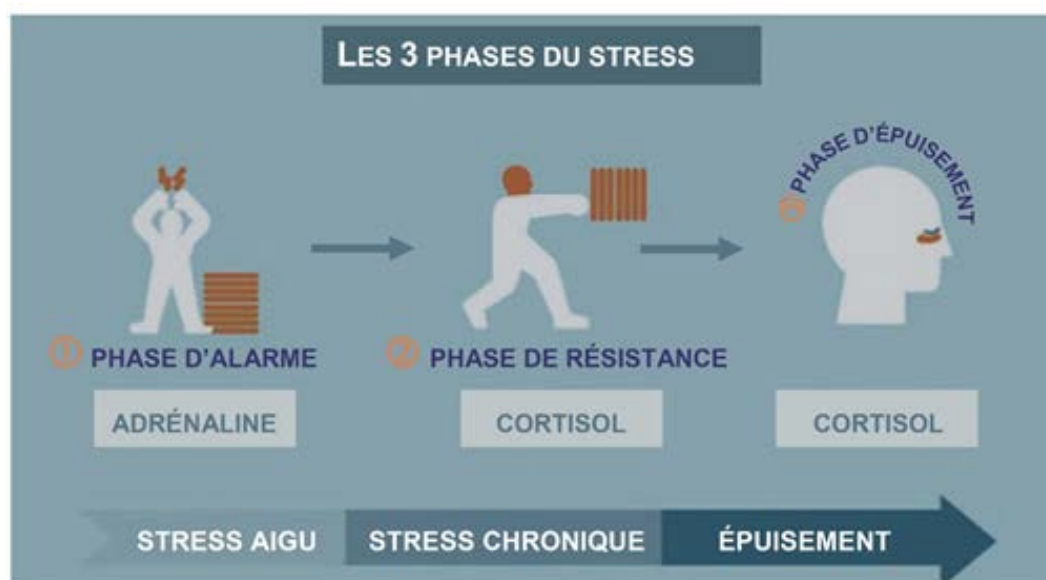
Dans une situation de risque majeur, une personne peut être victime de stress. Elle va ressentir un niveau élevé d'anxiété, caractérisé par un sentiment de peur intense.

#### **Document 4 : Les risques majeurs, facteurs de stress**

La peur ressentie lors d'une catastrophe naturelle ou technologique s'accompagne d'une forte réaction physique (augmentation des rythmes cardiaques et respiratoires, transpiration, ...) due à la sécrétion d'adrénaline, l'hormone qui permet au corps de réagir rapidement au danger. La peur et la réaction physique qui l'accompagne font partie d'un mécanisme de défense naturel qui a pour but d'assurer la survie en s'adaptant à ce qu'il considère comme étant une agression de l'environnement. Ces réactions sont donc normales et disparaissent généralement quelques heures après l'événement.

Cependant, les personnes traumatisées à la suite d'une catastrophe où elles ont parfois frôlé la mort continuent de revivre ces événements avec la même intensité que la première fois, sous la forme de rêves ou de flash-back. On parle alors de syndrome de stress post-traumatique.

Elles manifestent parfois des signes de stress chronique caractérisé par la sécrétion de cortisol. Cette hormone prend le relais de l'adrénaline en augmentant la glycémie et les apports d'énergie nécessaires aux muscles et au cerveau pour résister jusqu'à l'épuisement si la situation stressante persiste.



Ces phases de résistance et d'épuisement peuvent s'accompagner de symptômes cardiovasculaires (hypertension artérielle, infarctus), digestifs (ulcère, troubles digestifs) ou de troubles psychiques (anxiété, dépression).

Source : Rédigé par les auteurs du sujet en s'appuyant sur : [www.em-consulte.com/](http://www.em-consulte.com/) et [www.quebec.ca/](http://www.quebec.ca/)

À l'aide de la **situation** et du **document 4** :

- 1.9 **Préciser** la phase de stress dans laquelle se trouve une personne confinée lors d'une tempête et **indiquer** le nom de l'hormone sécrétée.
- 1.10 **Expliquer** pourquoi on peut parler d'effets positifs du stress pour désigner les effets du stress aigu en précisant le mécanisme physiologique de cette phase.
- 1.11 **Identifier** les effets nocifs que peut avoir le stress à long terme sur l'appareil digestif, le système cardiovasculaire et le système nerveux en présentant la réponse sous forme de tableau.

Baccalauréat Professionnel – Toutes spécialités	Session 2023
Épreuve : Prévention – Santé - Environnement	SUJET
Repère de l'épreuve : 2309-PSE 3	Page 4 sur 11

## Document 5 : Prévenir le stress



Source : [www.ramsaygds.fr](http://www.ramsaygds.fr)

1.12 **Identifier** la mesure individuelle anti-stress la plus fréquemment évoquée dans ce sondage et **proposer** un exemple.

1.13 **Sélectionner** la mesure qui selon vous serait la plus efficace pour lutter contre le stress au quotidien et **argumenter**.

Baccalauréat Professionnel – Toutes spécialités	Session 2023
Épreuve : Prévention – Santé - Environnement	SUJET
Repère de l'épreuve : 2309-PSE 3	Page 5 sur 11

**Situation professionnelle :**

C'est aux agents communaux de propreté urbaine que revient la tâche de nettoyer les dégâts au niveau des voiries et des espaces publics après une tempête.

Sur le site du ministère du travail et du plein emploi, on retrouve notamment la liste des risques inhérents aux tâches réalisées par ces agents :

- Risques de coupure ou de piqûre lors de la collecte des déchets : plaies ouvertes, infections...
- Port et déplacement de charges lourdes avec efforts de poussée et de traction (poubelles, mobilier...) : lombalgies, lésions traumatiques de l'épaule et du bras
- Contraintes posturales lors du nettoyage des sols et des surfaces, mouvements répétitifs des membres supérieurs (douleurs dorsales, troubles musculosquelettiques)
- Nettoyage des sanitaires (contact avec urines et matières fécales) : maladies infectieuses et parasitaires

Par ailleurs le site du Centre National de la Fonction Publique Territoriale nous informe que la réglementation impose à l'autorité territoriale une surveillance médicale des agents [...]. Les informations suivantes sont données à titre indicatif :

- Vaccinations obligatoires : néant
- Vaccinations recommandées : DTP (Diphtérie-Tétanos-Poliomyélite) ; Hépatite A ; Hépatite B ; Leptospirose.

Sources : <https://travail-emploi.gouv.fr/archives/archives-courantes/metiers-et-activites/article/agent-de-proprete> ; [https://www.cnfpt.fr/sites/default/files/fiche\\_russt\\_agent\\_de\\_proprete\\_des\\_espaces\\_publics\\_1.pdf](https://www.cnfpt.fr/sites/default/files/fiche_russt_agent_de_proprete_des_espaces_publics_1.pdf)

À l'aide de la **situation professionnelle** et des **documents A et B** du dossier ressources :

**2.1 Préciser** les types d'accidents des agents de propreté expliquant que la vaccination contre le tétanos est recommandée.

**2.2 Expliquer** le principe de la vaccination.

**2.3 Expliquer**, de façon générale, pourquoi les vaccins jouent à la fois un rôle de protections individuelle et collective.

**2.4 Expliquer** en quoi il est nécessaire d'effectuer un rappel du vaccin antitétanique.

**2.5 Nommer** le professionnel de santé qui coordonne le service de santé au travail et pratique les visites médicales des agents de propreté.

**2.6 Préciser** l'utilité du suivi médical des agents de propreté par le service de santé au travail.

Baccalauréat Professionnel – Toutes spécialités	Session 2023
Épreuve : Prévention – Santé - Environnement	SUJET
Repère de l'épreuve : 2309-PSE 3	Page 6 sur 11

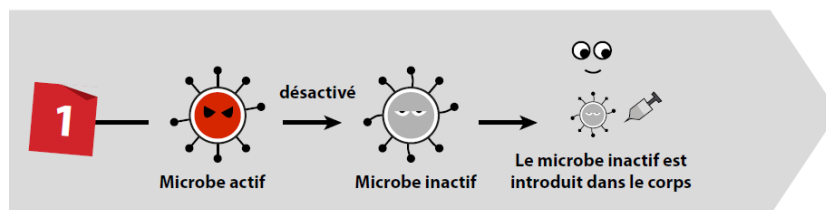


À l'aide de la **situation professionnelle** et des **documents C à F** du dossier ressources :

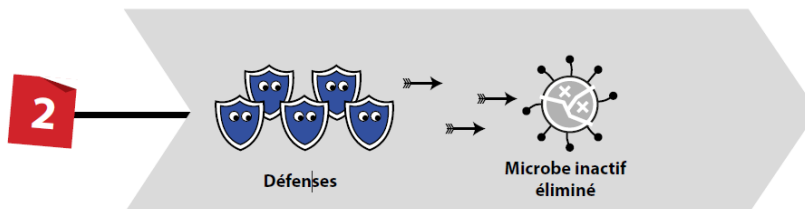
- 2.7 Rappeler** la signification du sigle DUERP et **expliquer** son rôle.
- 2.8 Proposer** une définition des termes suivants : situation dangereuse, danger, évènement dangereux et dommage.
- 2.9 Expliquer** les valeurs de la gravité et de la probabilité figurant dans l'extrait du DUERP.
- 2.10 Proposer** une mesure de prévention individuelle et une mesure de prévention collective qui vous semblent efficaces pour prévenir la contamination d'un agent de propreté par le tétanos.
- 2.11 Identifier** la stratégie de prévention schématisée dans le document E correspondant à une mesure de prévention individuelle et à une mesure de prévention collective.
- 2.12 Sélectionner** la mesure de prévention permettant de limiter les risques de coupure lors de la collecte des déchets la plus efficace entre celle mise en place par la ville de Vannes et celle mise en place par la ville de Saint-Quentin-la-Poterie et **argumenter** ce choix.

Baccalauréat Professionnel – Toutes spécialités	Session 2023
Épreuve : Prévention – Santé - Environnement	SUJET
Repère de l'épreuve : 2309-PSE 3	Page 7 sur 11

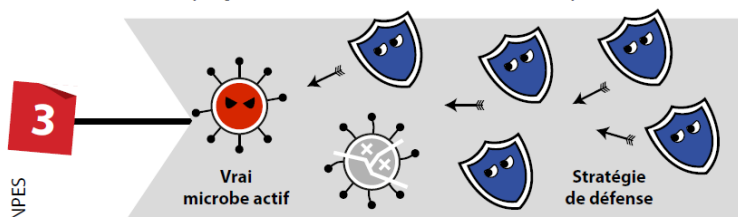
**Document A : Comment le vaccin protège l'organisme ?**



Avec le **vaccin** on introduit dans le corps une **forme inactive du microbe**.



Le corps **produit des défenses** (anticorps) contre ce microbe.



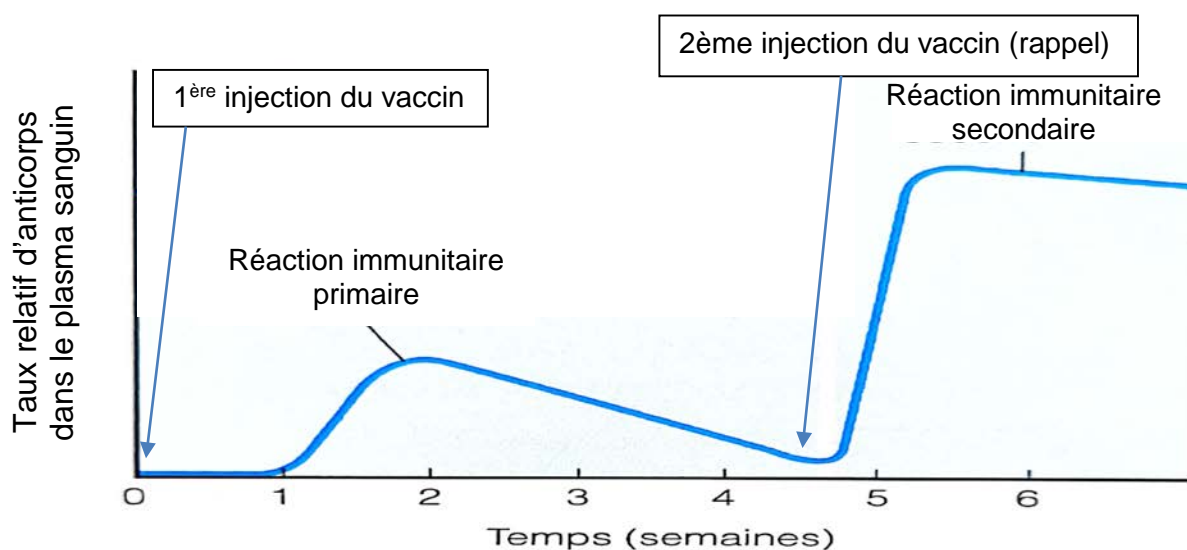
Source : INPES

Lorsque le vrai microbe actif rentre dans le corps, **il est reconnu par les défenses qui l'éliminent**. La maladie ne se développe pas.

**Document B : La réaction immunitaire à la suite de l'injection d'un vaccin.**

Dans la réaction immunitaire primaire, il se produit une augmentation graduelle suivie d'une diminution assez rapide du taux des anticorps dans le sang.

À la suite d'une seconde injection d'antigènes, la réaction immunitaire secondaire est à la fois plus rapide et plus intense. Par ailleurs, le taux d'anticorps demeure élevé durant une longue période qui peut aller jusqu'à plusieurs années.



Source : *Biologie Humaine Principe d'anatomie et de physiologie Elaine Marieb 8<sup>ème</sup> édition. Pearson Education.*

Baccalauréat Professionnel – Toutes spécialités	Session 2023
Épreuve : Prévention – Santé - Environnement	SUJET
Repère de l'épreuve : 2309-PSE 3	Page 8 sur 11



## Document C : Évaluation du risque

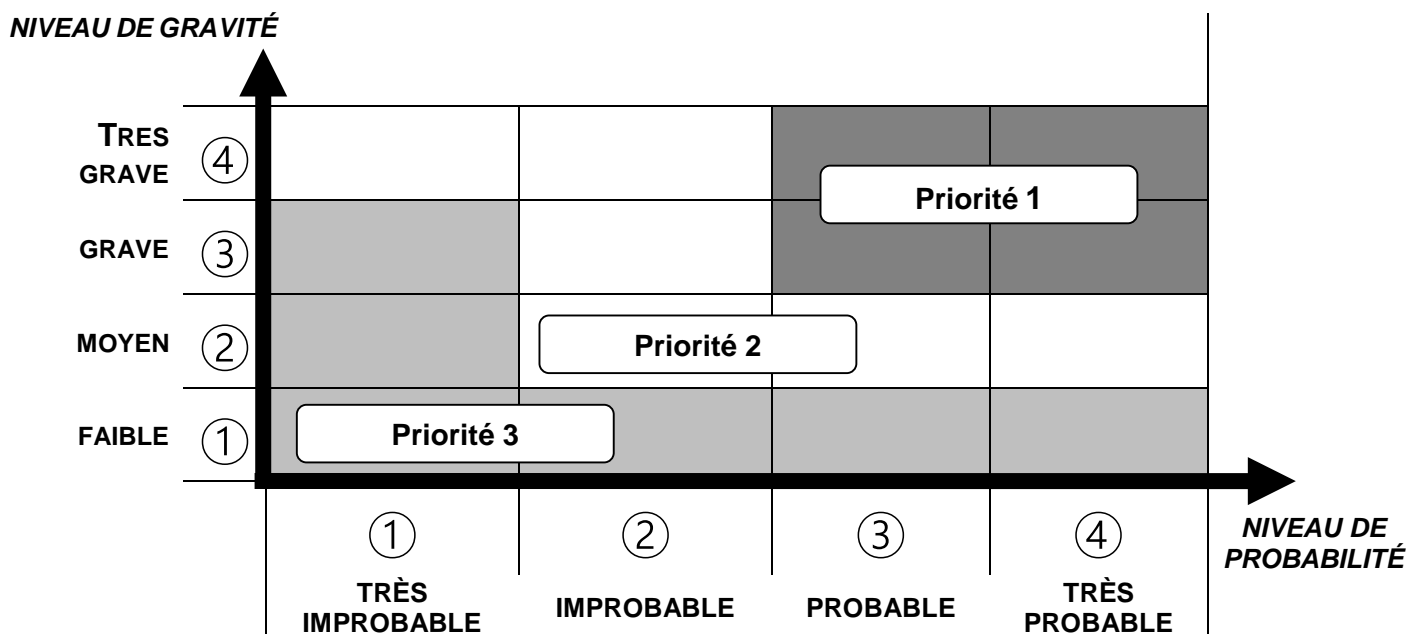
- Évaluation de la gravité du dommage

①	<b>Faible</b>	Accident du travail (AT) ou Maladie Professionnelle (MP) sans arrêt de travail
②	<b>Moyen</b>	Accident avec arrêt de travail
③	<b>Grave</b>	AT ou MP entraînant une incapacité permanente partielle (PP)
④	<b>Très grave</b>	Décès

- Estimation de la probabilité d'apparition du dommage

		Fréquence et/ ou durée d'exposition au danger	Probabilité d'apparition d'un évènement dangereux	Probabilité d'apparition du dommage.	
Départ	Fréquent et/ou longue durée d'exposition	Élevée	④	<b>Très probable</b>	
		Faible	③	<b>Probable</b>	
	Rare et/ou courte durée d'exposition	Élevée	②	<b>Improbable</b>	
		Faible	①	<b>Très improbable</b>	

- Mise en relation gravité/probabilité d'apparition du dommage



**Document D : Exemple d'extrait de Document Unique d'Évaluation des Risques Professionnels (DUERP) relatif aux accidents de coupure lors d'une opération de collecte de déchets après une tempête.**

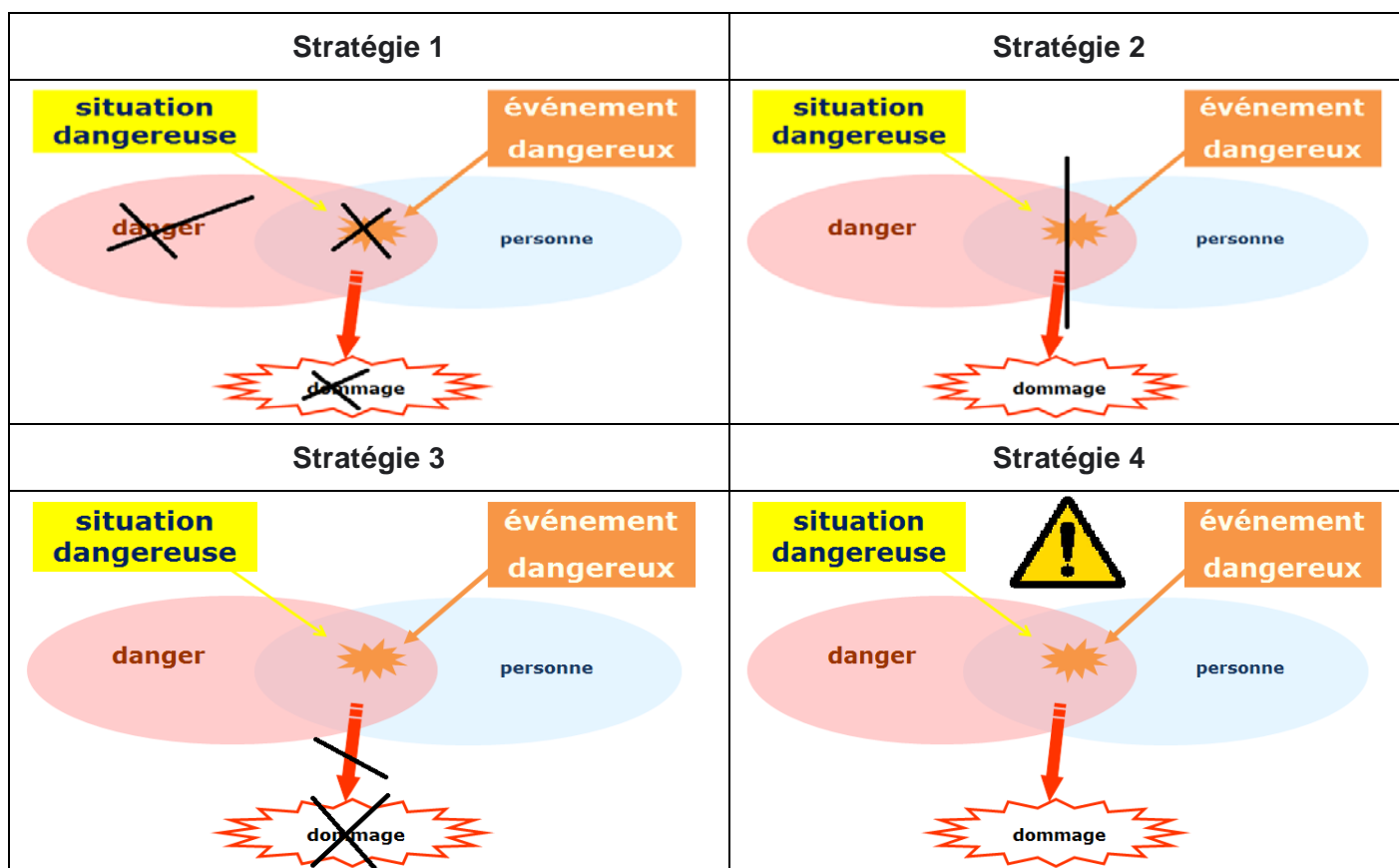
**Processus d'apparition du dommage**

Opérateur	Situation dangereuse	Danger	Évènement dangereux	Dompage
Agent de propreté	Opération de collecte de déchets après une tempête	Déchets coupants	Coupure à la suite du contact des mains de l'opérateur avec les déchets coupants	Plaie ouverte avec saignement et risque d'infection

**Évaluation du risque**

Contexte d'accident	Estimation du risque		Réduction du risque (Niveau de priorité)
	Gravité	Probabilité	
Opération de collecte de déchets après une tempête	2	2	Priorité 2

**Document E : Les stratégies de prévention des risques**



Source : Réalisé par les auteurs du sujet

**Document F : Exemple de matériels et d'équipement utilisés pour les activités de propreté urbaine dans la ville de Vannes et la ville de Saint-Quentin-la-Poterie.**



Balai, pelle et chariot d'entretien

Source : <https://www.mairie-vannes.fr/proprete-urbaine>



Aspirateur électrique qui dévore tout sur son passage.

Source : Urbanisme, Saint-Quentin-la-Poterie  
<https://www.midilibre.fr/2020/11/28/les-services-techniques-sequipent-dun-aspirateur-9225821.php>

Baccalauréat Professionnel – Toutes spécialités	Session 2023
Épreuve : Prévention – Santé - Environnement	SUJET
Repère de l'épreuve : 2309-PSE 3	Page 11 sur 11