

BACCALAURÉAT PROFESSIONNEL

MÉTIERS DE LA COIFFURE

SESSION 2023

ÉPREUVE E3 : ÉPREUVE PROFESSIONNELLE

Sous-épreuve E31 - TECHNIQUES DE COIFFURE Partie C - Analyse d'une situation professionnelle

SUJET

L'usage de la calculatrice n'est pas autorisé.

*Le sujet se compose de 13 pages, numérotées de 1/13 à 13/13.
Dès que le sujet vous est remis, assurez-vous qu'il est complet.*

**Les annexes 1, 2 et 3 (pages 11/13 à 13/13 incluses)
sont à rendre agrafées dans la copie anonymée.**

BACCALAURÉAT PROFESSIONNEL MÉTIERS DE LA COIFFURE	Sous-épreuve E31 Techniques de coiffure Partie C Analyse d'une situation professionnelle Coef : 3 Durée : 2 heures		
Repère : 2306-MDC U 31 2	Session 2023	SUJET	Page 1/13

CONSIGNES AU CANDIDAT

Le candidat répond à l'ensemble des questions à partir de ses compétences et des documents ressources mis à disposition. Il rédige ses réponses sur une copie d'examen.

Certaines questions nécessitent de compléter une annexe, dans ce cas celle-ci sera dégrafée du sujet et rendue avec la copie examen.

LISTE DES DOCUMENTS RESSOURCES

Document	Titre du document	Page
Document 1	Fiche diagnostic de Carole	2/10
Document 2	Visuel coloration pour Carole	3/10
Document 3	Color Remover	4/10 et 5/10
Document 4	Blond Studio	6/10
Document 5	Notices des réducteurs	7/10 et 8/10
Document 6	Les enrouleurs de permanente	9/10
Document 7	Produits de coiffage	10/10

LISTE DES ANNEXES À COMPLÉTER ET À RENDRE AVEC LA COPIE

Annexe	Titre de l'annexe	Page
Annexe 1	Schéma de coupe	11/13
Annexe 2	Fiche technique	12/13
Annexe 3	Mécanisme de pigmentation	13/13

BACCALAURÉAT PROFESSIONNEL MÉTIER DE LA COIFFURE	Sous-épreuve E31 Techniques de coiffure Partie C Analyse d'une situation professionnelle Coef : 3 Durée : 2 heures		
	Repère : 2306-MDC U 31 2	Session 2023	SUJET

Contexte professionnel

Tout juste diplômé du baccalauréat professionnel Métiers de la coiffure, David vous recrute pour l'ouverture de son deuxième salon affilié à la franchise « Jean-Claude Biguine ».

L'entreprise, de 90 m², se situe en galerie marchande et emploie six personnes : quatre employés hautement qualifiés, un apprenti en CAP Métiers de la coiffure et vous.

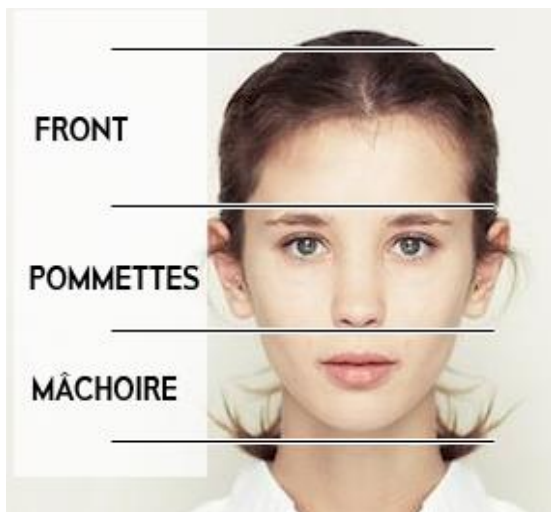
David vous demande d'assister à trois jours de formation avec l'ensemble de l'équipe pour découvrir la nouvelle collection de la marque. Les trois formateurs spécialisés, James, Romuald et Marion, développeront vos compétences successivement au cours de ces trois journées de formation.

Situation 1 : concevoir une coupe personnalisée

7 points

Le premier jour de formation est dédié à la coupe. James, formateur chez Biguine, a prévu de vous faire travailler sur la coupe de la dernière collection. Pour réaliser celle-ci, vous avez sollicité Julie comme modèle.

James vous demande d'analyser les caractéristiques morphologiques de Julie et d'établir un protocole de coupe.



Julie
Coupe de la dernière



collection

Sources : <https://urlz.fr/k3gH> et <https://urlz.fr/k4p0/>
Consultées le 08/12/2022 à 14h21

BACCALAURÉAT PROFESSIONNEL MÉTIER DE LA COIFFURE	Sous-épreuve E31 Techniques de coiffure Partie C Analyse d'une situation professionnelle Coef : 3 Durée : 2 heures		
Repère : 2306-MDC U 31 2	Session 2023	SUJET	Page 3/13

À partir de vos compétences, des **photos de Julie et de la coupe de la nouvelle collection**, vous répondez aux questions ci-dessous.

1.1 Indiquer la forme géométrique du visage de Julie.

1.2 Justifier la coupe de la nouvelle collection au regard des paramètres du visage de votre modèle :

- front
- pommettes
- mâchoire

Pour réaliser la coupe, il est nécessaire de travailler avec des procédures et des schémas de coupe pour faciliter la compréhension des nouvelles techniques.

1.3 Citer les procédures de coupe à maîtriser pour toute la collection.

1.4 Schématiser la coupe à réaliser, sur l'ensemble des zones, à partir des angles définis.
(Compléter l'annexe 1 : schéma de coupe à rendre avec la copie).

Vous avez la possibilité d'utiliser plusieurs techniques qui permettent d'apporter de la légèreté aux pointes.

1.5 Nommer deux techniques possibles dans cet objectif.

James, le formateur, insiste sur le fait de garder un taux d'humidité identique tout au long de la réalisation de la coupe.

1.6 Indiquer la propriété mécanique en lien avec le taux d'humidité.

Situation 2 : réaliser une modification personnalisée de la couleur	24 points
--	------------------

La deuxième journée de formation est consacrée à la modification personnalisée de la couleur. Aujourd'hui, c'est Romuald qui se charge de vous former. Il réalise le diagnostic du modèle Carole et vous demande de proposer une fiche technique.

À partir de vos compétences et des **documents 1, 2, 3 et 4**, vous répondez aux questions ci-dessous.

2.1 Rédiger la fiche technique de la modification personnalisée de la couleur de Carole.
(Compléter l'annexe 2 : fiche technique à rendre avec la copie)

BACCALAURÉAT PROFESSIONNEL MÉTIER DE LA COIFFURE	Sous-épreuve E31 Techniques de coiffure Partie C Analyse d'une situation professionnelle Coef : 3 Durée : 2 heures		
Repère : 2306-MDC U 31 2	Session 2023	SUJET	Page 4/13

Afin de personnaliser la couleur de Carole, Romuald vous propose deux techniques d'éclaircissements.

2.2 Identifier à partir des photos ci-dessous le placement de l'éclaircissement le plus adapté au désir de Carole et justifier le choix.



A



B

Sources : <https://urlz.fr/k4nn>
Consultées le 08/12/2022 à 14h06

Romuald insiste sur l'intérêt de contrôler le temps de pause.

2.3 Argumenter la nécessité de surveiller l'évolution de l'éclaircissement.

Lors de la technique, vous avez mis en œuvre le protocole « métal détox » qui est utilisé depuis peu dans la franchise.

Romuald vous demande de réaliser un soin profond et d'utiliser l'activateur ci-dessous.



Source : <https://urlz.fr/k3nP>
Consultée le 08/12/2022 à 12h58

2.4 Nommer l'appareil utilisé.

2.5 Identifier les différents éléments numérotés sur le schéma ci-dessus puis préciser leur rôle en reportant les numérotations sur votre copie.

BACCALAURÉAT PROFESSIONNEL MÉTIER DE LA COIFFURE	Sous-épreuve E31 Techniques de coiffure Partie C Analyse d'une situation professionnelle Coef : 3 Durée : 2 heures		
	Repère : 2306-MDC U 31 2	Session 2023	SUJET

2.6 Justifier l'utilisation de cet appareil en précisant les effets sur le cheveu et le cuir chevelu.

Lors de la formation, Romuald a fait appel à des connaissances scientifiques utiles à la compréhension des techniques.

2.7 Expliquer le mode d'action d'une décoloration et d'un gommage.

2.8 Nommer la cellule ci-dessous.



Source : <https://urlz.fr/k4n6>
Consultée le 08/12/2022 à 13h56

2.9 Localiser cette cellule dans l'épiderme.

2.10 Décrire le mécanisme de pigmentation des cheveux.

(Compléter l'annexe 3 : mécanisme de pigmentation à rendre avec la copie)

Situation 3 : réaliser une mise en forme durable

29 points

Le dernier jour de formation est dédié à la coiffure masculine. Votre formatrice, Marion, vous fait remarquer le grand retour de la boucle pour les hommes.

Simon, le modèle retenu pour la formation, a les cheveux raides mais il est très attiré par le visuel ci-après.

Afin de réaliser un service correspondant à ses attentes, Marion vous accompagne dans le dialogue et le diagnostic :

- il aimerait une boucle souple,
- ses cheveux sont naturels, de gros diamètre, de nature grasse et d'une longueur de 12 cm,
- le cuir chevelu est légèrement pelliculeux,
- ce sera son premier service forme.

BACCALAURÉAT PROFESSIONNEL MÉTIER DE LA COIFFURE	Sous-épreuve E31 Techniques de coiffure Partie C Analyse d'une situation professionnelle Coef : 3 Durée : 2 heures		
Repère : 2306-MDC U 31 2	Session 2023	SUJET	Page 6/13

À partir de vos compétences et des **documents 5, 6 et 7**, vous répondez aux questions ci-dessous.



Sources : <https://urlz.fr/k4IJ> et <https://urlz.fr/k4IF>
Consultées le 08/12/2022 à 13h35

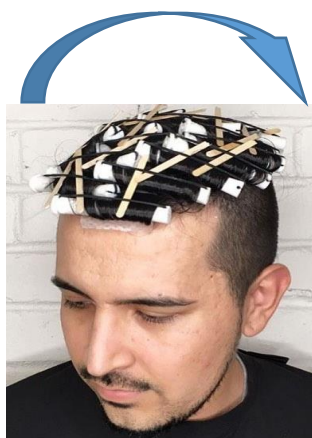
3.1 Indiquer le choix du produit à utiliser ainsi que le support adapté à la réalisation du service forme.

Marion vous questionne sur la réalisation de votre méthode d'enroulage.

3.2 Préciser la méthode d'enroulage utilisée et argumenter le choix.

3.3 Indiquer le numéro du montage le plus adapté et argumenter la réponse.

N°1



N°2



N°3



Sources : <https://urlz.fr/k4mf> et <https://urlz.fr/k4mx> et <https://urlz.fr/k42S>
Consultées le 08/12/2022 à 13h48

BACCALAURÉAT PROFESSIONNEL MÉTIER DE LA COIFFURE	Sous-épreuve E31 Techniques de coiffure Partie C Analyse d'une situation professionnelle		
	Coef : 3		Durée : 2 heures
Repère : 2306-MDC U 31 2	Session 2023	SUJET	Page 7/13

Marion profite du temps de pause pour vous parler des principes actifs contenus dans le produit réducteur.

3.4 Indiquer les rôles et les propriétés des deux principaux actifs chimiques contenus dans le réducteur.

L'apprentie, présente à la formation, vous questionne sur la nécessité de respecter le temps de pause.

3.5 Argumenter les conséquences d'un temps de pause non adapté, soit écourté, soit prolongé, en précisant l'impact sur l'ultrastructure du cheveu. (Les deux situations sont attendues).

À la suite de l'assouplissement, Marion vous invite à travailler un dégradé très demandé dans les salons : le « taper fade » dont elle vous montre un exemple ci-contre.



3.6 Analyser les caractéristiques de ce type de dégradé.

Source : <https://urlz.fr/kwAc>
Consultée le 08/12/2022 à 13h27

Une fois le dégradé réalisé, Marion vous demande d'utiliser un rasoir pour l'élimination des duvets et vous propose ces deux outils :



Sources : <https://urlz.fr/k2PH> et <https://urlz.fr/k2PB>
Consultées le 08/12/2022 à 13h02

3.7 Nommer ces outils en reportant les lettres sur votre copie et indiquer un avantage et un inconvénient pour chacun d'eux.

À la fin de votre coupe, Marion vous fait constater qu'il reste quelques surépaisseurs entre le plateau et le dégradé que vous avez réalisé.

3.8 Proposer des remédiations afin d'obtenir un résultat visuel conforme aux attentes de Simon.

Au cours de la formation, Marion insiste sur l'importance de respecter les règles d'hygiène dans les salons de coiffure. En effet, ils accueillent un grand nombre de personnes chaque jour, une importante diversité de microorganismes peut contaminer les locaux dans lesquels vous travaillez.

3.9 Préciser les conditions favorables au développement des microorganismes dans le salon de coiffure.

BACCALAURÉAT PROFESSIONNEL MÉTIER DE LA COIFFURE	Sous-épreuve E31 Techniques de coiffure Partie C Analyse d'une situation professionnelle Coef : 3 Durée : 2 heures		
Repère : 2306-MDC U 31 2	Session 2023	SUJET	Page 8/13

3.10 Indiquer les voies de pénétration possibles des microorganismes dans le corps humain.

Pour réaliser le coiffage adapté au visuel, vous décidez de mettre en œuvre une technique de coiffage naturelle aux doigts et vous choisissez d'utiliser un diffuseur.

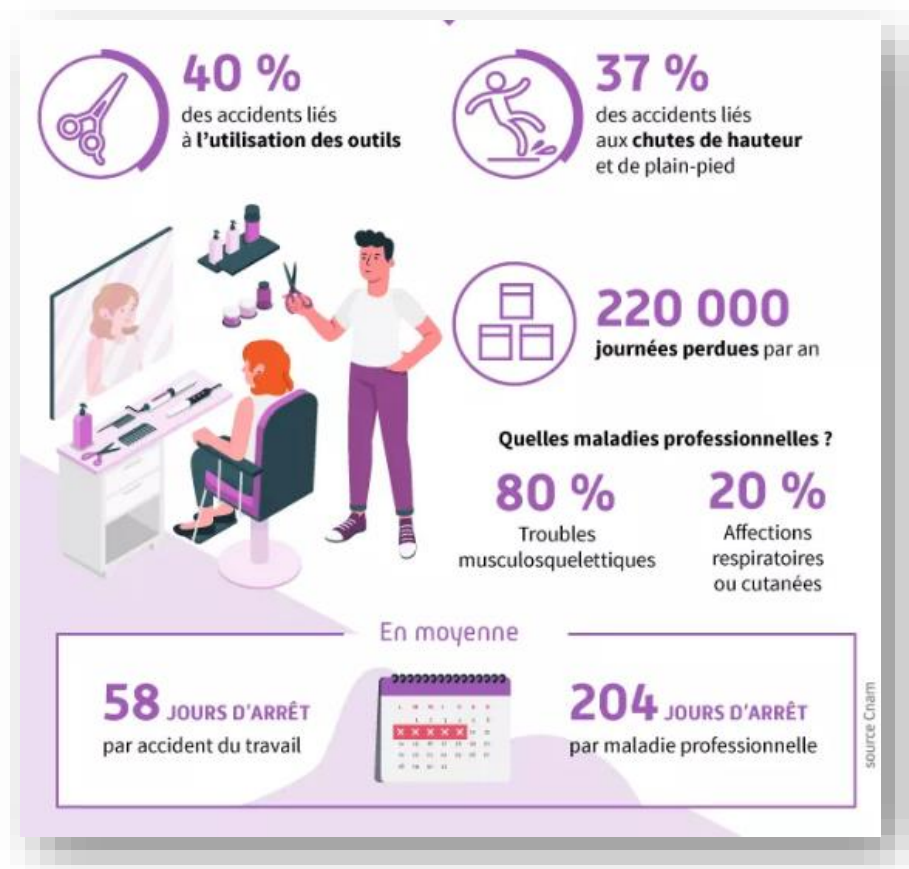
3.11 Préciser l'intérêt d'utiliser cette technique de coiffage.

Lors du dialogue, Simon vous précise qu'il a l'habitude de passer de façon régulière la main dans ses cheveux. Il souhaite toutefois garder une boucle bien définie.

3.12 Choisir puis justifier le choix du produit le plus adapté au coiffage de Simon.

Pour clôturer la formation James, Romuald et Marion souhaitent vous sensibiliser aux risques professionnels. En s'appuyant sur le document ci-contre, ils mettent en évidence les journées de travail perdues qui nuisent à l'équilibre d'une équipe.

Pour vous faire prendre conscience de ces risques, ils vous demandent d'analyser l'ensemble des techniques vues durant ces trois jours.



Source : <https://urlz.fr/k4lt>
Consultée le 08/12/2022 à 13h31

3.13 Présenter sous forme de tableau, les risques, les dommages et les solutions (de prévention et de protection), pour les techniques que vous avez réalisées pendant la formation :

- coupe,
- coloration / décoloration,
- coiffage,
- permanente.

BACCALAURÉAT PROFESSIONNEL MÉTIER DE LA COIFFURE	Sous-épreuve E31 Techniques de coiffure Partie C Analyse d'une situation professionnelle Coef : 3 Durée : 2 heures		
Repère : 2306-MDC U 31 2	Session 2023	SUJET	Page 9/13

ANNEXES À COMPLÉTER

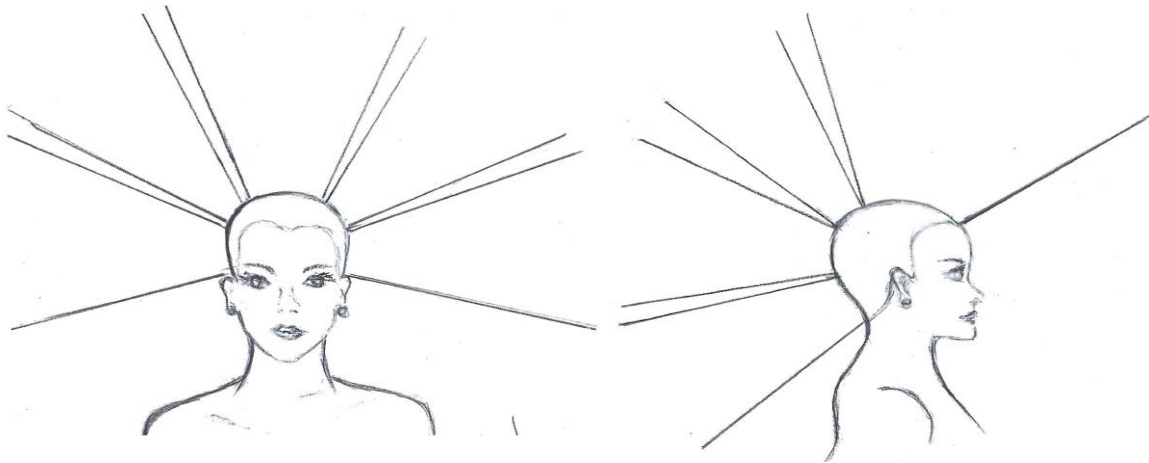
ET

À RENDRE AVEC LA COPIE

BACCALAURÉAT PROFESSIONNEL MÉTIRS DE LA COIFFURE	Sous-épreuve E31 Techniques de coiffure Partie C Analyse d'une situation professionnelle Coef : 3 Durée : 2 heures		
Repère : 2306-MDC U 31 2	Session 2023	SUJET	Page 10/13

N° Candidat :

Annexe 1 : Schéma de coupe



Source : document de l'auteur

BACCALAURÉAT PROFESSIONNEL MÉTIER DE LA COIFFURE		Sous-épreuve E31 Techniques de coiffure Partie C Analyse d'une situation professionnelle Coef : 3 Durée : 2 heures	
Repère : 2306-MDC U 31 2	Session 2023	SUJET	Page 11/13

N° Candidat :

Annexe 2 : Fiche technique

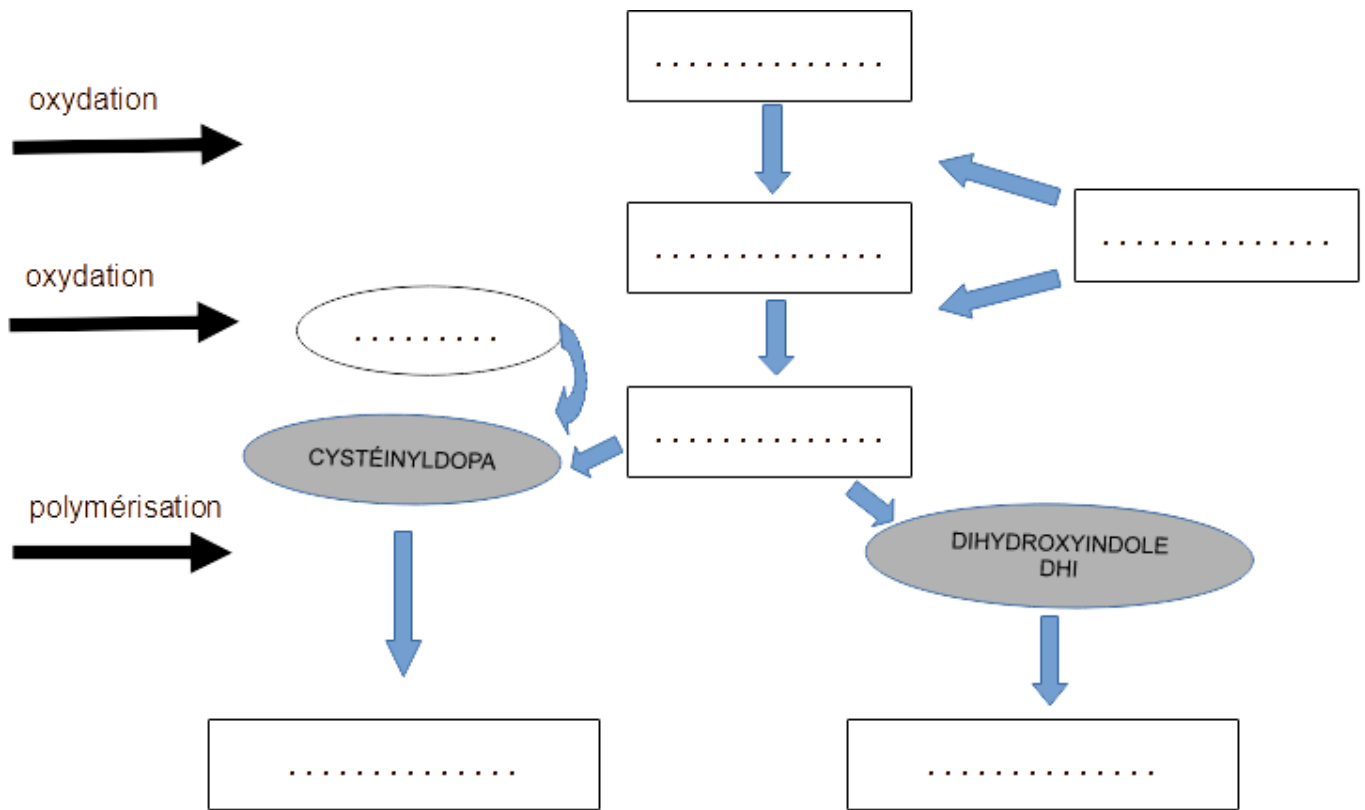
Teinte de départ				
	Hauteur de ton		Refllet	
Pointes 10 cm	N°5	Nom : _____	N°3	Nom : _____
Longueurs 30 cm	N°5	Nom : idem	N°3	Nom : idem
Repousses 2 cm	N°6	Nom : _____		
Désir du modèle Carole				
Choix de la couleur : 6.52 Nom : _____				
Nombre de ton d'écart des repousses : _____ ; des longueurs et pointes : _____				
Fiche de réalisation : technique préparatoire				
<input type="checkbox"/> Mordançage <input type="checkbox"/> Démaquillage/décapage <input type="checkbox"/> Décoloration <input type="checkbox"/> Pré coloration				
Choix du produit : _____				
Préparation du produit : _____				
Localisation d'application : <input type="checkbox"/> Repousse <input type="checkbox"/> ½ longueurs <input type="checkbox"/> Pointes				
Temps de pause : _____		Fond d'éclaircissement souhaité : _____		
Rincer et sécher avant l'application du produit colorant				
Fiche de réalisation : technique de coloration				
Type de colorant	Oxydants / Révélateurs		Temps de pause	
<input type="checkbox"/> Végétale			_____min	
<input type="checkbox"/> Semi-permanente			_____min	
<input type="checkbox"/> Ton sur ton	<input type="checkbox"/> 6V <input type="checkbox"/> 9V <input type="checkbox"/> 15V		_____min	
<input type="checkbox"/> D'oxydation	<input type="checkbox"/> 10V <input type="checkbox"/> 20V <input type="checkbox"/> 30V <input type="checkbox"/> 40V		_____min	
<input type="checkbox"/> Super éclaircissante	<input type="checkbox"/> 30V <input type="checkbox"/> 40V		_____min	

Source : document de l'auteur

BACCALAURÉAT PROFESSIONNEL MÉTIER DE LA COIFFURE	Sous-épreuve E31 Techniques de coiffure Partie C Analyse d'une situation professionnelle Coef : 3 Durée : 2 heures		
Repère : 2306-MDC U 31 2	Session 2023	SUJET	Page 12/13

N° Candidat :

Annexe 3 : Mécanisme de pigmentation



Source : document de l'auteur