

BACCALAURÉAT PROFESSIONNEL

MÉTIERS DE LA COIFFURE

SESSION 2023

ÉPREUVE E2 : PILOTAGE D'UNE ENTREPRISE DE COIFFURE

SUJET

Matériel autorisé :

L'usage de la calculatrice avec le mode examen activé est autorisé.
L'usage de la calculatrice sans mémoire, « type collège », est autorisé.

*Le sujet se compose de 9 pages, numérotées de 1/9 à 9/9.
Dès que le sujet vous est remis, assurez-vous qu'il est complet.*

**Les annexes 1,2 et 3 (pages 7/9 à 9/9 incluses)
sont à rendre agrafées dans la copie anonymée.**

BACCALAURÉAT PROFESSIONNEL MÉTIERS DE LA COIFFURE	E2 – Pilotage d'une entreprise de coiffure Coef : 2 Durée : 2 heures		
Repère : 2309-MDC T 21 3	Session 2023	Page 1/9	SUJET

CONSIGNES AU CANDIDAT

Le candidat répond à l'ensemble des questions à partir de ses compétences et des documents du dossier technique mis à disposition. Il rédige ses réponses sur une copie d'examen.

Certaines questions nécessitent de compléter une annexe, dans ce cas celle-ci sera dégrafée du sujet et rendue avec la copie examen.

LISTE DES DOCUMENTS DU DOSSIER TECHNIQUE

Document	Titre du document	Page
Document 1	Offre d'emploi publiée sur les réseaux sociaux	2 / 7
Document 2	Candidatures reçues des réseaux sociaux	3 / 7
Document 3	Classification des postes et qualifications associées	4 / 7
Document 4	Horaires du salon	5 / 7
Document 5	Extrait de la convention collective	5 / 7
Document 6	Consignes de la responsable pour le choix du fournisseur	5 / 7
Document 7	Proposition du fournisseur Chrono COIF	6 / 7
Document 8	Proposition du fournisseur Beauty & Co	6 / 7
Document 9	Proposition du fournisseur FCD	7 / 7

LISTE DES ANNEXES À COMPLÉTER ET À RENDRE AVEC LA COPIE

Annexe	Titre de l'annexe	Page
Annexe 1	Emploi du temps hebdomadaire	7 / 9
Annexe 2	Tableau de comparaison des offres	8 / 9
Annexe 3	Calcul du coût de revient de la coupe homme	9 / 9

BACCALAURÉAT PROFESSIONNEL MÉTIER DE LA COIFFURE	E2 – Pilotage d'une entreprise de coiffure Coef : 2 Durée : 2 heures		
Repère : 2309-MDC T 21 3	Session 2023	Page 2/9	SUJET

CONTEXTE PROFESSIONNEL

Salon Emma & Co

10 rue des Soupirs
88000 ÉPINAL
03 29 01 02 03
emma&co@gmail.com



<https://www.pinterest.fr/pin/782219029020108566/?mt=login>
20/10/22 - 15:00

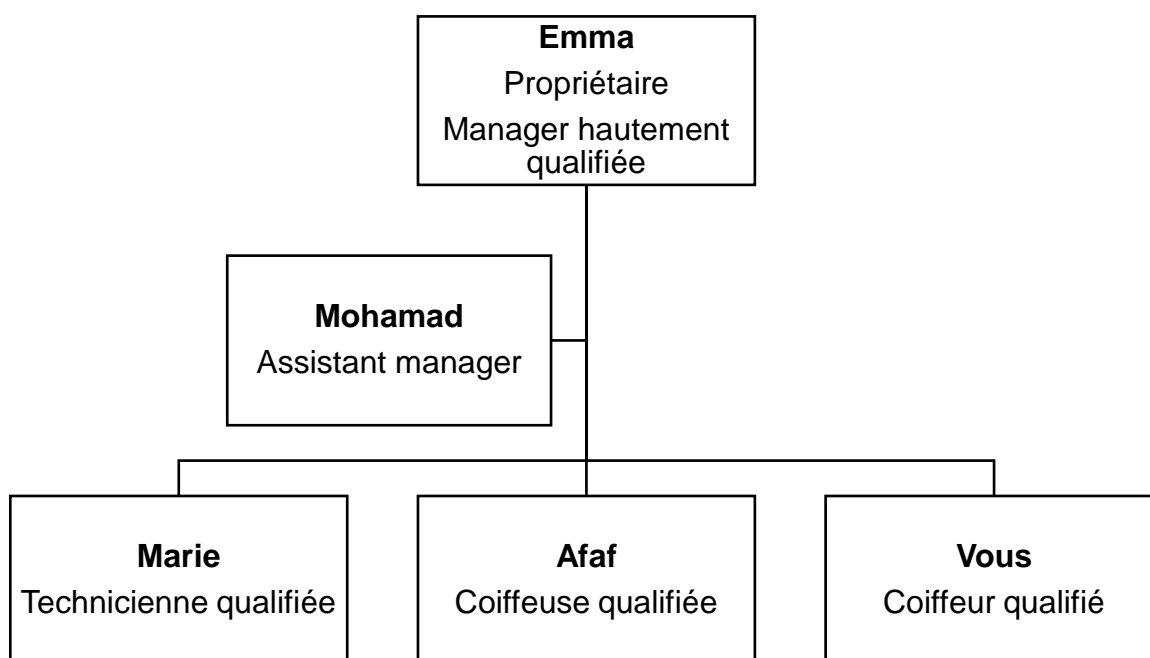
La SARL Emma & Co est un salon de coiffure ouvert depuis 2017 par Emma, la propriétaire actuelle. Le salon accueille la clientèle du mardi au samedi. Depuis quelques temps, Emma constate une augmentation de sa clientèle masculine.

Elle décide de racheter le local vide, mitoyen à son salon de coiffure, pour créer un espace uniquement dédié à l'homme dans un style "barber".

Cette extension lui impose le recrutement d'une personne spécialisée dans la coiffure masculine et l'aménagement complet du local.

Vous travaillez depuis deux ans dans ce salon. Sachant que vous avez envie de prendre des responsabilités, votre responsable vous associe à ce projet d'extension.

L'équipe actuelle du salon



BACCALAURÉAT PROFESSIONNEL MÉTIER DE LA COIFFURE	E2 – Pilotage d'une entreprise de coiffure Coef : 2 Durée : 2 heures		
Repère : 2309-MDC T 21 3	Session 2023	Page 3/9	SUJET

Situation 1 : recruter un salarié	6 points
--	-----------------

Dans la perspective du recrutement d'un nouveau salarié, spécialisé dans la coiffure homme et à la suite de la diffusion de l'offre d'emploi sur les réseaux sociaux, la responsable reçoit plusieurs candidatures.

Elle vous demande de sélectionner la personne qui correspond le mieux à ses attentes.

À partir de vos compétences et des documents 1, 2 et 3, vous réalisez les activités ci-dessous.

- 1.1 Identifier la personne ayant le meilleur profil par rapport aux attentes d'Emma et argumenter ce choix (5 éléments de réponse attendus).
- 1.2 Indiquer, pour ce recrutement, à quelle classification minimum cette personne peut prétendre à ce poste et justifier la réponse.

Situation 2 : organiser le temps de travail	10 points
--	------------------

Avec l'arrivée d'un nouveau membre dans l'équipe la responsable du salon doit repenser le planning.

Elle vous demande de préparer le temps de travail du nouveau collègue en amont de l'entretien. Elle vous précise que son emploi du temps doit être prévu sur quatre jours, à temps plein, dans le respect des horaires d'ouverture du salon et avec le jeudi comme jour de repos car cette journée est plutôt creuse.

À partir de vos compétences et des documents 4 et 5, vous réalisez les activités ci-dessous.

- 2.1 Proposer un emploi du temps hebdomadaire pour le nouveau salarié.
(Compléter l'annexe 1 à rendre avec la copie)
- 2.2 Rédiger une note permettant de justifier le planning élaboré pour l'argumenter lors de l'entretien de recrutement. (4 arguments attendus)

Situation 3 : sélectionner un fournisseur**13 points**

Pour l'aménagement du nouveau local, Emma souhaite créer un univers vintage. En effet, elle a lu que le fauteuil barbier au style ancien revient sur le devant de la scène et donne du cachet aux salons de « coiffure masculine » qui en sont détenteurs.

Après avoir étudié les différents fauteuils de barbier disponibles sur le marché, elle vous remet le résultat de ses recherches effectuées sur internet et vous confie la sélection du fournisseur.

À partir de vos compétences et des documents 6, 7, 8 et 9, vous réalisez l'activité ci-dessous.

3.1 Sélectionner le fournisseur le plus adapté. Justifier le choix.
(Compléter l'annexe 2 à rendre avec la copie)

Situation 4 : déterminer le prix de vente d'une prestation**11 points**

Pour l'ouverture de l'espace de coiffure masculine, votre responsable souhaite proposer "la coupe homme" à un tarif préférentiel à tous ses clients. Elle fait le choix d'un prix d'appel en appliquant une réduction de 25 %.

Emma vous charge de vérifier si cette offre reste rentable pour le salon.

À partir de vos compétences, vous réalisez les activités ci-dessous.

4.1 Déterminer le prix de vente hors taxe (HT) de la prestation « Coupe homme ».
(Compléter l'annexe 3 à rendre avec la copie).

4.2 Calculer le montant de la réduction finale.
(Compléter l'annexe 3 à rendre avec la copie).

4.3 Conclure si la prestation de la coupe homme, à la suite de la réduction appliquée, reste rentable par rapport au coût de revient.

BACCALAURÉAT PROFESSIONNEL MÉTIER DE LA COIFFURE	E2 – Pilotage d'une entreprise de coiffure Coef : 2 Durée : 2 heures		
Repère : 2309-MDC T 21 3	Session 2023	Page 5/9	SUJET

ANNEXES À COMPLÉTER

ET

À RENDRE AVEC LA COPIE

BACCALAURÉAT PROFESSIONNEL MÉTIRS DE LA COIFFURE	E2 – Pilotage d’une entreprise de coiffure Coef : 2 Durée : 2 heures		
Repère : 2309-MDC T 21 3	Session 2023	Page 6/9	SUJET

N° du candidat :

À rendre avec la copie

ANNEXE 1

Emploi du temps hebdomadaire

	Lundi	Mardi	Mercredi	Jeudi	Vendredi	Samedi	Dimanche
8h-9h							
9h-10h							
10h-11h							
11h-12h							
12h-13h							
13h-14h							
14h-15h							
15h-16h							
16h-17h							
17h-18h							
18h-19h							
Nombre d'heures travaillées							

**BACCALAURÉAT PROFESSIONNEL
MÉTIERS DE LA COIFFURE**

E2 – Pilotage d'une entreprise de coiffure
Coef : 2 Durée : 2 heures

Repère : 2309-MDC T 21 3

Session **2023**

Page 7/9

SUJET

N° du candidat :

À rendre avec la copie

ANNEXE 2

Tableau de comparaison des offres

Nom du fournisseur	Chrono COIF	Beauty & Co	FCD
Prix unitaire HT			
Taux de remise			
Montant de la remise			
Montant net HT			
Frais de port			
Total HT			
Conditions de règlement			
Délai de livraison			
Fournisseur choisi	<input type="checkbox"/> Oui <input type="checkbox"/> Non	<input type="checkbox"/> Oui <input type="checkbox"/> Non	<input type="checkbox"/> Oui <input type="checkbox"/> Non

Justification de votre choix

BACCALAURÉAT PROFESSIONNEL MÉTIER DE LA COIFFURE	E2 – Pilotage d’une entreprise de coiffure Coef : 2 Durée : 2 heures		
Repère : 2309-MDC T 21 3	Session 2023	Page 8/9	SUJET

N° du candidat :

À rendre avec la copie

ANNEXE 3

Calcul du coût de revient de la coupe homme

(Arrondir les résultats à deux chiffres après la virgule)

Éléments	Quantité	Coût unitaire HT	Montant HT
Shampooing	10 mL	17,90 € le litre	
Lame jetable	1 lame	3,50 € le paquet de 50	
Produit coiffant	4 mL	9,40 € le tube de 125 mL	
Énergie pour sèche-cheveux consommant 1 kW heure	Utilisé 10 minutes	0,17 € le kW heure	
Frais forfaitaire (chauffage, eau, assurance, éclairage...)			2,50
Main d'œuvre	20 min	26 € de l'heure charges comprises	
Coût de revient HT de la prestation			

Calcul du montant de la réduction finale

Éléments	Calculs	Montant
Prix de la prestation HT (Coefficient multiplicateur = 1,85)		
Montant de la réduction		
Montant de la prestation HT		