

# BACCALAURÉAT PROFESSIONNEL

## MÉTIRS DE LA COIFFURE

SESSION 2023

### ÉPREUVE E2 : PILOTAGE D'UNE ENTREPRISE DE COIFFURE

## SUJET

Matériel autorisé :

L'usage de la calculatrice avec le mode examen activé est autorisé.  
L'usage de la calculatrice sans mémoire, « type collègue », est autorisé.

*Le sujet se compose de 8 pages, numérotées de 1/8 à 8/8.  
Dès que le sujet vous est remis, assurez-vous qu'il est complet.*

**Les annexes 1 et 2 (pages 7/8 et 8/8 incluses)  
sont à rendre agrafées dans la copie anonymée.**

BACCALAURÉAT PROFESSIONNEL MÉTIRS DE LA COIFFURE	E2 – Pilotage d'une entreprise de coiffure Coef : 2      Durée : 2 heures		
Repère : 2306-MDC T 21 1	Session 2023	Page 1/8	<b>SUJET</b>

## CONSIGNES AU CANDIDAT

Le candidat répond à l'ensemble des questions à partir de ses compétences et des documents du dossier technique mis à disposition. Il rédige ses réponses sur une copie examen.

Certaines questions nécessitent de compléter une annexe, dans ce cas celle-ci sera dégrafée du sujet et rendue avec la copie examen.

### LISTE DES DOCUMENTS DU DOSSIER TECHNIQUE

Document	Titre du document	Page
Document 1	Projet de l'aménagement d'un nouvel espace dans le salon	2 / 5
Document 2	Les comforts des lieux de travail	2 / 5
Document 3	Les maladies professionnelles (TMS)	3 / 5
Document 4	Extrait des catalogues des fournisseurs partenaires	3 / 5
Document 5	Comment fixer le prix de vente d'une prestation ?	4 / 5
Document 6	Profil de poste	4 / 5
Document 7	Synthèse des candidatures	5 / 5

### LISTE DES ANNEXES À COMPLÉTER ET À RENDRE AVEC LA COPIE

Annexe	Titre de l'annexe	Page
Annexe 1	Tableau comparatif des fournisseurs	7 / 8
Annexe 2	Calcul du coût de revient, du prix de vente et de la marge dégagée	8 / 8

<b>BACCALAURÉAT PROFESSIONNEL MÉTIER DE LA COIFFURE</b>	E2 – Pilotage d'une entreprise de coiffure Coef : 2      Durée : 2 heures		
Repère : 2306-MDC T 21 1	Session <b>2023</b>	Page 2/8	<b>SUJET</b>

## CONTEXTE PROFESSIONNEL

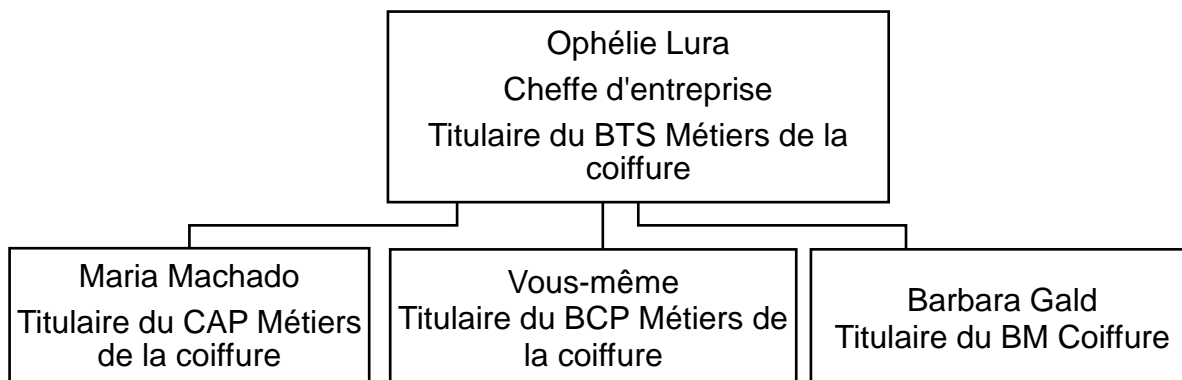


**O NATUREL**  
 52 avenue Cassis  
 13 470 Carnoux-en-Provence  
 Coiffure Mixte  
 ☎ : 04.11.55.88.33  
 ✉ : [onaturelura@gmail.com](mailto:onaturelura@gmail.com)

Ouverture  
 Du lundi au samedi : 9h00 – 18h00

Le salon de coiffure O Naturel a été créé par Ophélie Lura en 2015. Basé à Carnoux-en-Provence, ville balnéaire de 6 498 habitants, 35% de la population est à la retraite. Le pouvoir d'achat des habitants de la commune est supérieur à la moyenne nationale.

### Organigramme de l'entreprise



Le salon propose des prestations hommes, femmes et enfants. Madame Lura travaille actuellement avec la marque KYDRA pour la vente des produits capillaires et pour la partie technique.

Madame Lura consulte régulièrement les avis de sa clientèle. Pour répondre à la demande, elle souhaite proposer un nouveau service : le « hair design » ou la « capillisculpture », l'art de réaliser des motifs, le plus souvent tribaux avec une tondeuse. Actuellement elle propose seulement la coupe homme à 20 €.

Elle souhaite développer le « hair design » car la concurrence ne le propose pas.

Titulaire du baccalauréat professionnel Métiers de la coiffure, vous assistez madame Lura dans ses décisions techniques, commerciales et managériales pour son projet de développement.

#### Avis clientèle déposés sur le site du salon

<b>****</b> <b>4/5</b>	Ponctualité, professionnalisme, propreté, qualité, rapport qualité-prix. Le salon est propre et l'équipe est vraiment exceptionnelle.
<b>**</b> <b>2/5</b>	Je viens régulièrement dans le salon mais quel dommage que mon fils ne puisse pas bénéficier de dessins tracés à la tondeuse. Je suis obligé de l'amener dans un autre salon, à 40 Km.
<b>***</b> <b>3/5</b>	Le salon travaille avec des marques connues, de qualité.

BACCALAURÉAT PROFESSIONNEL  
**MÉTIER DE LA COIFFURE**

E2 – Pilotage d'une entreprise de coiffure  
 Coef : 2 Durée : 2 heures

**Situation 1 : création d'un nouvel espace****13 points**

**Madame Lura souhaite aménager son nouvel espace « hair design » dans le local vide cloisonné. Elle a fait ce choix car ce nouveau service requiert, calme, concentration et minutie.**

**Madame Lura vous charge de l'agencement qui doit répondre à des conditions optimales d'ergonomie et de confort pour la clientèle et le professionnel.**

À partir de vos compétences et des **documents 1, 2 et 3**, vous réalisez les activités ci-dessous.

- 1.1. Proposer les conditions optimales de confort pour la clientèle et le professionnel en précisant le type de confort associé. (Deux conditions attendues par type de confort).
- 1.2. Justifier le choix d'un équipement ergonomique pour le fauteuil, le tabouret et la tondeuse. (Deux critères justifiés par équipement).
- 1.3. Suggérer trois améliorations des conditions de travail pour les salariés.

**Situation 2 : choisir un fournisseur adapté****7 points**

**Pour se lancer dans sa nouvelle prestation, madame Lura souhaite s'équiper d'une tondeuse de finition pour faire les motifs demandés par la clientèle.**

**Absente ce matin, elle vous charge de lui trouver le fournisseur adéquat sachant qu'elle privilégie l'autonomie, un bon rapport qualité/prix et une livraison rapide.**

À partir de vos compétences et du **document 4**, vous réalisez l'activité ci-dessous.

- 2.1. Sélectionner le fournisseur à retenir et justifier le choix.  
(Compléter l'annexe 1 à rendre avec votre copie).

**Situation 3 : calculer le coût de revient et prix de vente de la nouvelle prestation****10 points**

**Face à un phénomène croissant de mode et de tendance « hair design », madame Lura vous rappelle qu'actuellement elle ne propose que la coupe homme à 20 €.**

**Elle souhaite fixer le prix de vente de sa nouvelle prestation. Elle vous charge de le déterminer et d'en faire l'analyse.**

À partir de vos compétences et du **document 5**, vous réalisez les activités ci-dessous.

- 3.1. Calculer le coût de revient et le prix de vente toutes taxes comprises (TTC) de cette nouvelle prestation.  
(Compléter l'annexe 2 à rendre avec votre copie).
- 3.2. Présenter deux intérêts de développer cette prestation pour le salon et la clientèle.  
(Compléter l'annexe 2 à rendre avec votre copie).

<b>BACCALAURÉAT PROFESSIONNEL MÉTIER DE LA COIFFURE</b>	<b>E2 – Pilotage d'une entreprise de coiffure</b> Coef : 2      Durée : 2 heures		
Repère : 2306-MDC T 21 1	Session <b>2023</b>	Page 4/8	<b>SUJET</b>

**Convaincu du développement de cette nouvelle activité, madame Lura doit compléter son équipe. Cette personne sera embauchée à temps partiel, en contrat à durée indéterminée à partir du 1<sup>er</sup> juillet prochain.**

**Madame Lura a conçu le profil de poste et vous charge du recrutement.**

À partir de vos compétences et des **documents 6 et 7**, vous réalisez les activités ci-dessous.

4.1. Présenter l'annonce de recrutement à faire paraître sur le site de Pôle emploi.

4.2. Sélectionner et justifier la personne correspondant au profil de poste attendu par madame Lura.

<b>BACCALAURÉAT PROFESSIONNEL MÉTIER DE LA COIFFURE</b>	<b>E2 – Pilotage d'une entreprise de coiffure</b> Coef : <b>2</b> Durée : <b>2 heures</b>		
Repère : 2306-MDC T 21 1	Session <b>2023</b>	Page 5/8	<b>SUJET</b>

**ANNEXES À COMPLÉTER**

**ET**

**À RENDRE AVEC LA COPIE**

<b>BACCALAURÉAT PROFESSIONNEL MÉTIRS DE LA COIFFURE</b>	<b>E2 – Pilotage d'une entreprise de coiffure</b> Coef : 2      Durée : 2 heures		
Repère : 2306-MDC T 21 1	Session <b>2023</b>	Page 6/8	<b>SUJET</b>

N° du candidat :

À rendre avec la copie

**ANNEXE 1**

**Tableau comparatif des fournisseurs**

*(Arrondir les résultats à deux chiffres après la virgule)*

Comparaison des offres fournisseurs			
	Hair cut	La boutique du coiffeur	Legendhair
PU HT			
Remise			
Net commercial			
Escompte			
Net financier			
Port			
Montant HT			
Choix et justification du fournisseur			

N° du candidat :

À rendre avec la copie

**ANNEXE 2**

**Calcul du coût de revient, du prix de vente et de la marge dégagée**

*(Arrondir les résultats à deux chiffres après la virgule)*

Eléments	Détail des opérations	Montant
Coût des matières premières		
Coût de l'énergie		
Coût de la main d'œuvre		
Coût des autres charges		
Coût de revient de la prestation		
Coefficient multiplicateur		2
Prix de vente HT de la prestation		
TVA (taux de 20%)		
Prix de vente TTC de la prestation		
<b><i>Intérêt du développement de la prestation</i></b> (Deux intérêts attendus)		