

FICHE 5-RÉALISER UN SHAMPOING ET UN SOIN TRAITANTS ANTIPELLICULAIRES

Pôle 1 C1-1 Réaliser un diagnostic en vue du service C-1-1-1 Caractériser le cheveu et le cuir chevelu C-1-1-2 Poser le diagnostic

C1-2 1 Adapter et mettre en œuvre un protocole d'hygiène et de soin capillaire C-1-2-1 Réaliser un shampoing C1-2-2 Réaliser un soin

Situation professionnelle : Vous allez réaliser le bilan technique et le shampoing d'un-e client-e de passage. Durant le bilan technique, vous constatez que le cuir chevelu est recouvert de pellicules, en touchant vous notez que les pellicules se détachent, d'ailleurs vous avez remarqué des pellicules sur la veste. Les cheveux sont naturels et gros.

LE BILAN TECHNIQUE

Entourer selon la situation ci-dessus

État du cuir chevelu :

Sain – Sec – Gras – Pelliculeux - Irrité
Porteur d'affections ou d'anomalies
Autres :
.....

État des cheveux :

Naturels – Décolorés - Permanentés
Colorés – Méchés - Défrisés
Autres :

Nature des cheveux :

Gros – Moyen – Fins
Gras – Secs – Sains - Lisses – Raides
Ondulés – Souples - Crépus – Frisés
Porteur d'anomalies ou affections
Autres :

Choix du shampoing :

.....



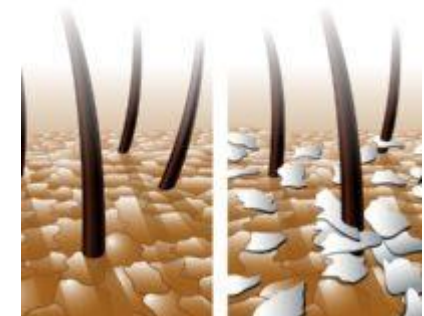
CUIR CHEVELU PELLICULEUX

Le pityriasis simplex (pellicules sèches) :

- Les pellicules se détachent facilement
- Le cuir chevelu ne présente pas de rougeurs

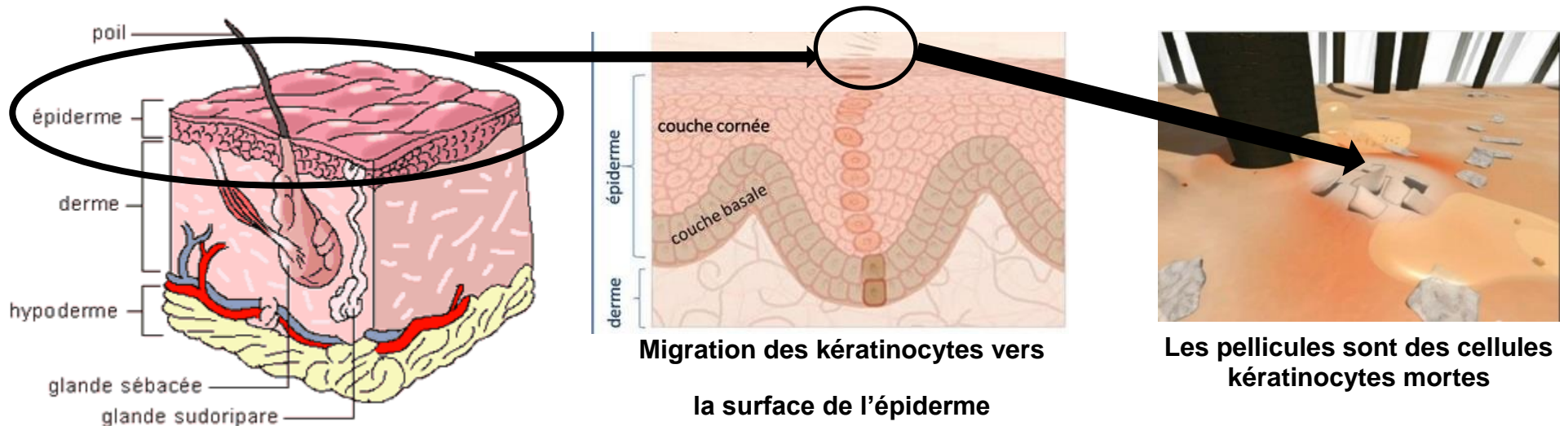
Le pityriasis stéatoïde (pellicules grasses):

- Pellicules collantes, cuir chevelu gras avec des rougeurs, démangeaisons



Les pellicules sont généralement dues à l'activation anormale d'un petit champignon, le *malassezia*, qui accélère le renouvellement cellulaire. Les cellules se multiplient trop vite et s'accumulent à la surface du cuir chevelu et forment une poudre blanche (pellicules sèches) ou des particules grasses (pellicules grasses).

LES PELLICULES-LE RENOUVELLEMENT CELLULAIRE



LES PELLICULES		
Signes, critères d'identification, états	Causes	Traitements
<p><u>Le pityriasis simplex (pellicules sèches) :</u></p> <ul style="list-style-type: none"> • Les pellicules se détachent facilement • Le cuir chevelu ne présente pas de rougeurs <p><u>Le pityriasis stéatoïde (pellicules grasses) :</u></p> <ul style="list-style-type: none"> • Pellicules collantes, cuir chevelu gras avec des rougeurs, démangeaisons 	<ul style="list-style-type: none"> • Accélération du renouvellement cellulaire. • Facteurs génétiques • Alimentation • Sress • Santé • Pollution 	<ul style="list-style-type: none"> • Shampoings et soins antipelluculaires • Pour les causes hormonales : traitement médical.
<p><u>Principes actifs :</u> Zinc pyrithione qui limite la prolifération des levures responsables notamment des irritations du cuir chevelu. (antibactérien et antifongique)</p>		<p><u>Fonctions :</u> Laver, corriger ou améliorer un état.</p>