

Proposition Co-Intervention Coiffure et Mathématiques

SÉQUENCE 1 – Réalisation d'un plan de salon

I - Cadre institutionnel :

Coiffure :

PÔLE 1

Réalisation de prestations de coiffure

S1.1/S1.2/S1.3 Environnement professionnel *

**En lien avec le programme de prévention santé environnement*

Espaces d'un salon de coiffure	Caractériser les différents espaces en fonction des activités Recenser les principaux équipements pour chaque espace
Confort des lieux de travail	Indiquer l'impact du confort sur la clientèle et sur le professionnel Proposer, pour une situation donnée, des solutions d'amélioration

PÔLE 2

Relation clientèle et participation à l'activité de l'entreprise

C2 : Établir une relation avec la clientèle et participer à l'activité de l'entreprise

C2.3 : Contribuer à l'activité de l'entreprise

C2.3.1 Exercer son activité au sein de l'entreprise S'intégrer dans une équipe	Intégration dans une équipe par une communication et une posture adaptées.
---	--

S2.3 : Savoirs associés aux compétences C2-3

Limites de connaissances

Aspects réglementaires concernant la sécurité dans l'entreprise	Identifier les consignes en matière de sécurité (plan d'évacuation, extincteurs ...)
Espaces de présentation	Identifier les différents espaces de présentation Lister les mobiliers et matériels de présentation de produits.

Mathématiques :

Capacités	Connaissances
Reconnaître une figure plane Mesurer un segment à l'aide d'un outil approprié (décamètre) Tracer aux instruments : <ul style="list-style-type: none">des figures usuellesdes parallèles et des perpendiculaires Calculer l'aire d'un rectangle et d'un triangle Traiter des problèmes d'échelles liés à la vie professionnelle Trouver un coefficient multiplicateur	Figures usuelles Unités de mesure Formules d'aire

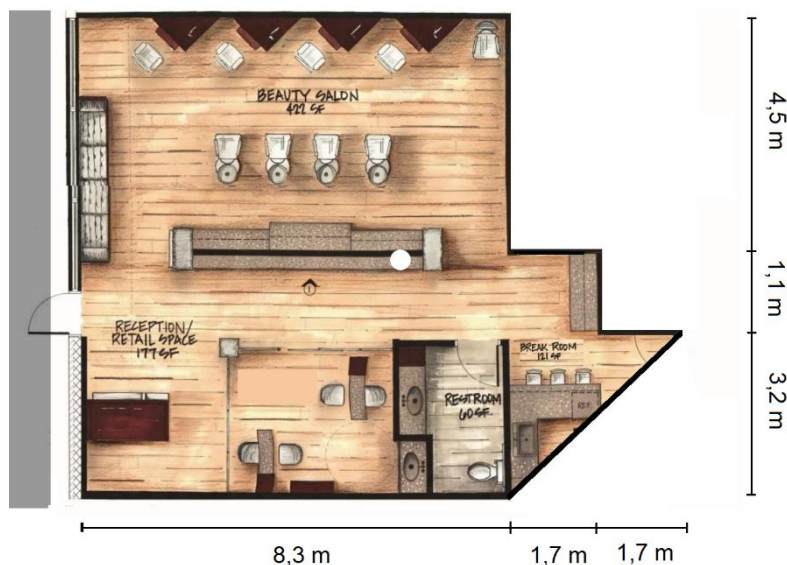
SÉANCE 1 - SURFACE ET CROQUIS

I - Document élève :

1ère partie :

Situation professionnelle : salarié chez « Lucho Coiffure » depuis 2 ans au poste de coiffeuse, votre employeur souhaite investir dans un autre salon ou vous pourriez évoluer en tant que co-manager. Il vous demande votre avis concernant l'aménagement actuel et les possibles améliorations tout en prenant en compte le confort, l'esthétisme et la sécurité des espaces. Il veut enfin vérifier que le nouveau salon sera plus grand que l'actuel.

Ce salon convient-il ?



2ème partie :

Afin de vous donner une meilleure idée des surfaces d'un salon de coiffure, mesurer l'espace occupé dans le salon pédagogique par :

- Un poste de coiffage
- Un poste de shampoing
- L'espace de rangement

II - Scénario pédagogique :

Le problème est distribué au groupe classe qui en prend connaissance. Après la lecture en classe, il émerge rapidement qu'il va falloir réaliser un plan du salon de pratique, et le comparer à celui du salon dont le plan est donné. On forme alors deux équipes de résolution du problème, chacune coachée par un des deux enseignants. Les enseignants ne servent que de personne ressource, et l'intégralité du problème est laissée en résolution libre afin de travailler plus efficacement la totalité des compétences mathématiques. Une remise en commun est ensuite faite, on compare les deux croquis, et les deux représentations de l'espace, en pointant les différences. Enfin, on calcule les deux surfaces, à l'aide des croquis, et on résout le problème. On mesure rapidement la surface des postes et on conclut.

SÉANCE 2 - RÉALISATION D'UN PLAN DE SALON

Scénario pédagogique :

On ressort les deux croquis réalisés lors de la séance 1 par chaque équipe. On attire l'attention des élèves sur le fait qu'ils présentent de gros problèmes de proportions. On estime des chaises de 2m de large, des postes de coiffures minuscules, et de grands espaces vides présents sur le plan alors que le salon est bien rempli. On demande donc à chaque élève de réaliser son propre plan de salon, tel qu'il soit proportionnel. Afin d'aider à la réalisation, on signale que l'on peut s'aider du carrelage au sol. On mesure : 3 carreaux = 2m. On a ainsi un outil qui nous permet de calibrer les représentations du salon (cette situation sera réinvestie en cours de mathématiques lors du chapitre sur la proportionnalité). Les différentes zones coiffures sont annotées. Les plans sont enfin relevés.