

Développer la compétence : « Maintien de l'hygiène » en Baccalauréat Professionnel A.S.S.P

5 Mars 2020

Lycée Nadia et Fernand Leger. Argenteuil

Dominique Delignon, Caroline Nouna, Mélanie Portefaix, Tiphaine Rougier, Stéphanie Sendre, Carole Steckievicz

Développer une stratégie commune STMS/BIOTECHNOLOGIES

S'APPROPRIER DES OUTILS :

LE P.A.D (Processus d'Apparition du Dommage)

LES FICHES TUTOPREV'

Revisiter le référentiel du
baccalauréat assp

Point de départ:

**LE R.A.P : Référentiel des Activités Professionnelles
(Annexe I du réf.)**

Contexte professionnel/Situations professionnelles crédibles

FONCTION C : RÉALISATION

ACTIVITE C.1 : Maintien de l'hygiène des locaux, des équipements et des matériels

TÂCHES	<ul style="list-style-type: none"> Entretien du cadre de vie ou de l'environnement proche de la personne : <ul style="list-style-type: none"> Locaux Matériels et équipements Linge <p style="margin-left: 200px;">} Nettoyage ou Bio nettoyage Maintenance de 1^{er} niveau</p> <ul style="list-style-type: none"> Tri et élimination des déchets Préparation de la stérilisation des instruments Montage, entretien et surveillance du matériel de soins <ul style="list-style-type: none"> Contribution à la rédaction ou à l'adaptation de protocoles, procédures d'hygiène des locaux, des équipements et matériels Participation à la mise en œuvre de la politique de prévention des infections nosocomiales et des infections liées aux soins
CONDITIONS D'EXERCICE	<p>MOYENS ET RESSOURCES Contexte de l'intervention Produits et matériels et leurs fiches techniques Protocoles, circuits, ...</p> <p>AUTONOMIE Pleine responsabilité ou responsabilité partagée avec d'autres professionnels selon la structure et le contexte d'emploi</p>
RÉSULTATS ATTENDUS	<p>Techniques mises en œuvre conformément aux protocoles et aux procédures ou aux habitudes de la personne</p> <p>Respect des règles d'hygiène, de sécurité, d'ergonomie, d'économie</p> <p>Respect des circuits</p> <p>Satisfaction de la personne</p>

FONCTION C : RÉALISATION

ACTIVITE C.3: Réalisation d'activités liées à l'hygiène, au confort de la personne et à la sécurisation

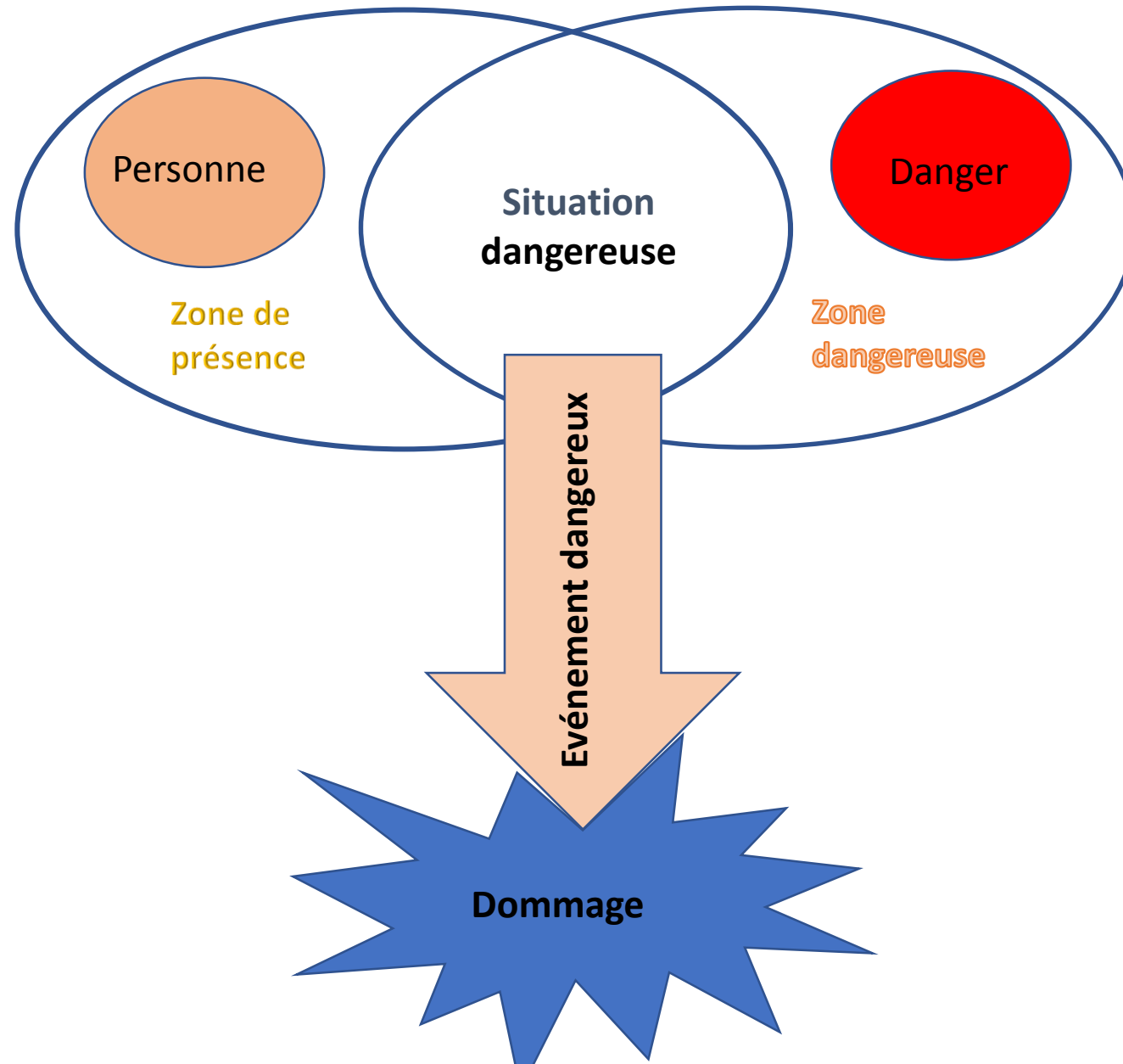
TÂCHES	<ul style="list-style-type: none"> Aide à la toilette ou réalisation des soins d'hygiène corporelle non prescrits par un médecin chez la personne en fonction de son degré d'autonomie et aux différents âges de la vie Réfection et change de lit (occupé et inoccupé) Installation de la personne (fauteuil, lit, aide à l'élimination, aide au repos, au sommeil,...) Aide aux déplacements, transferts Habillage, déshabillage Mise en place de moyens de sécurisation <ul style="list-style-type: none"> Diagnostic et proposition d'aménagement des espaces Contribution à la rédaction ou à l'adaptation de protocoles, procédures de soins d'hygiène et de confort Participation à la mise en œuvre de la politique de prévention des infections nosocomiales et des infections liées aux soins
CONDITIONS D'EXERCICE	<p>MOYENS ET RESSOURCES Contexte de l'intervention Protocoles et procédures Projet individualisé, ... Aides techniques</p> <p>AUTONOMIE Pleine responsabilité ou responsabilité partagée avec d'autres professionnels selon la structure et le contexte d'emploi</p>
RÉSULTATS ATTENDUS	<p>Prévention des infections nosocomiales et des infections liées aux soins</p> <p>Propositions en adéquation avec le diagnostic</p> <p>Activités menées en lien avec le projet individualisé (besoins, degré d'autonomie de la personne,...)</p> <p>Proposition pertinentes d'éléments de protocoles et de procédures</p> <p>Prévention des risques liés à l'alitement prolongé</p> <p>Prévention des accidents</p> <p>Transmissions pertinentes</p> <p>Satisfaction de la personne quant à son hygiène, son confort, son bien être, son apparence</p>

**Compétence
transversale
Pôle 1 et 3**



Compétence 2.3				
Participer au contrôle et à la gestion de la qualité				
Compétences	Moyens et ressources	Indicateurs d'évaluation	D	S
C 2.3.1 Repérer les personnels et instances chargées de la gestion et du contrôle qualité	Contexte professionnel	Identification correcte des instances et des personnels	X	X
C 2.3.2 Participer à l'élaboration ou à l'amélioration d'outils ou documents qualité	Outils informatiques et logiciels adaptés Outils de recueil de données, fiches d'enregistrement, fiches de contrôles, fiches incident...	Propositions d'éléments de procédures ou protocoles conformes aux normes en vigueur Vérification de l'efficacité de la proposition	X	X
C 2.3.3 Participer à la mise en œuvre d'une démarche qualité	Questionnaires d'enquêtes dont enquêtes sur la prévention des infections nosocomiales Document unique de prévention des risques professionnels ; Plan de prévention des risques, chartes ; Modes opératoires, guides de bonnes pratiques...	Signalement des anomalies et dysfonctionnements repérés Fiches de contrôles tenues à jour et exploitables Analyse d'enquêtes Contrôle du travail effectué Proposition de mesures correctives conformes à la démarche qualité	X	X
C 2.3.4 Participer à la mise en œuvre d'une démarche de prévention des risques professionnels	Procédures, protocoles appliqués à des techniques : Entretien Soin Repas	Identification du danger Analyse des risques professionnels Proposition de moyens de prévention adaptés Formulation de propositions d'amélioration	X	X
C 2.3.5 Participer à la mise en œuvre d'une démarche de prévention des infections nosocomiales et liées aux soins	Cadre législatif et réglementaire Comptes rendus du CHSCT Comptes rendus d'audits de certification Projet d'établissement, de service	Identification des risques Signalement des anomalies Respect des protocoles par les personnels et l'entourage Fiches de contrôle, fiches d'incidents tenues à jour Proposition de mesures correctives conformes à la démarche de prévention		X

Le Processus d'Apparition du Dommage (P.A.D) utilisé en P.S.E et en SST

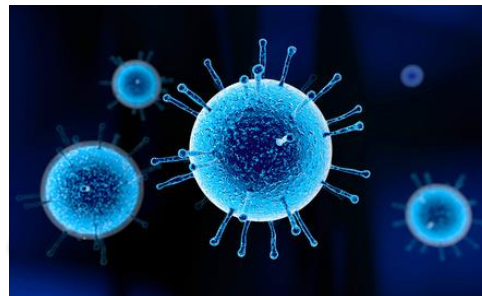


UTILISER UN VOCABULAIRE DE PREVENTION HARMONISE

DANGER

Source potentielle de dommage

- *Aiguille d'une seringue*
- *Charge en hauteur*
- *Atmosphère confinée*
- *Energie électrique*
- *Produit toxique*
- *Pièce en mouvement*
- *Agent biologique*
- *Ambiance sonore élevée*



Situation dangereuse

Toute situation dans laquelle une (*plusieurs*) personne(s) est (*sont*) exposée(s) à un ou plusieurs dangers.

- *Manipuler un objet piquant, tranchant*
- *Travailler sous une charge en hauteur*
- *Travailler à proximité d'une pièce nue sous tension*
- *Manipuler des produits chimiques*
- *Travailler en ambiance sonore élevée ...*

Evènement dangereux

**Evènement capable de provoquer un dommage
ou une atteinte à la santé
(*Accident du Travail ou Maladie Professionnelle*)**

- **Contact** de l'aiguille avec la peau
- Inhalation de vapeurs toxiques
- Chute de hauteur, de plain-pied
- Mouvement inopiné
- Fréquence et/ou durée d'exposition au bruit, au transport manuel de charges ...

Dommage

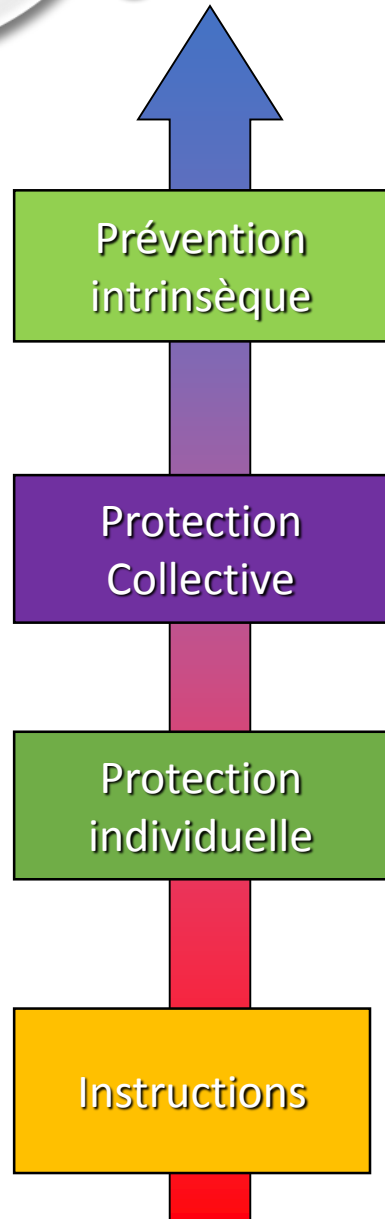


Blessure physique ou Atteinte à la santé (Maladie professionnelle)



- *Piqûre, brûlure, fractures, amputation, décès*
- *lombalgie, surdit *
- *blessure superficielle sans arr t*
- *blessure grave avec arr t*

Hiérarchie des moyens de prévention



PREVENTION INTRINSEQUE

Supprimer le danger

Réduire le danger

Réduire la présence des personnes

PROTECTIONS COLLECTIVE

(Protéger les personnes du danger)

PROTECTIONS INDIVIDUELLES

(EPI)

INSTRUCTIONS ET FORMATION POUR LES SALARIES

(Panneau d'affichage, pictogramme, formations)