

DANS CE CADRE	Académie :	Session :
	Examen :	Série :
	Spécialité/option :	Repère de l'épreuve :
	Epreuve/sous épreuve :	
	NOM :	
	(en majuscule, suivi s'il y a lieu, du nom d'épouse)	
	Prénoms :	_____ du candidat
Né(e) le :	_____ (le numéro est celui qui figure sur la convocation ou liste d'appel)	
NE RIEN ÉCRIRE	Appréciation du correcteur	
	<div style="border: 1px solid black; width: 150px; height: 50px; margin: 0 auto; display: flex; align-items: center; justify-content: center;">             Note :           </div>	

Il est interdit aux candidats de signer leur composition ou d'y mettre un signe quelconque pouvant indiquer sa provenance.

# BEP

## PRÉVENTION, SANTÉ, ENVIRONNEMENT.

### SESSION 2019

**DURÉE : 1 H 00 maximum**

**Les candidats répondent directement sur le sujet.**

**L'utilisation de la calculatrice est interdite.**

**COEFFICIENT : 1**

Ce sujet comporte 9 pages numérotées de 1 à 9.

Assurez-vous que cet exemplaire est complet.

S'il est incomplet, demandez un autre exemplaire au chef de salle.

	Barème	Notation
<b>Situation 1</b>	/ 10 points	
<b>Situation 2</b>	/ 10 points	
<b>Note sur 20 en points entiers ou ½ points</b>	20 points	

NE RIEN ÉCRIRE DANS CE CADRE

**PREMIÈRE PARTIE (10 points)**

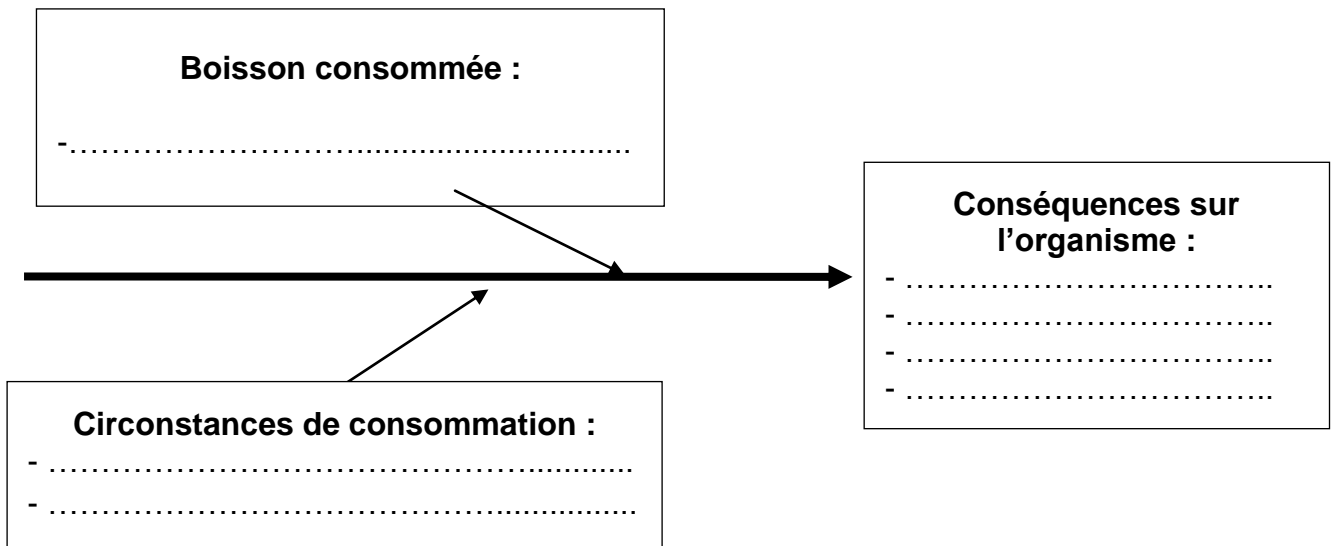
**Document 1 :**

La mode des boissons énergisantes est un phénomène de société qui connaît un certain succès chez les ados. Vantées pour leur capacité à stimuler effort physique et intellectuel, ces boissons sont volontiers consommées par les étudiants lors de sorties nocturnes ou même pour faciliter la pratique sportive. Et, il n'est pas rare que certains ingurgitent ces boissons à forte dose.

Un communiqué du Ministère de la Santé indique « qu'il s'agit essentiellement d'excitants du système nerveux et qu'il convient de rester vigilant. La consommation de boissons énergisantes doit être réservée à l'adulte, déconseillée aux femmes enceintes et aux sportifs et interdite aux enfants. Ces boissons contiennent des ingrédients pouvant entraîner une hyperexcitabilité, une irritabilité, une nervosité et une augmentation de l'anxiété ».

*Source : Centre d'information sur l'eau\_ Article lu en Octobre 2018*

1.1. À l'aide du **document 1**, identifier les éléments en complétant le diagramme de causes à effets suivant :



1.2. À partir du **document 1**, identifier la problématique dont il est question.

.....  
.....

1.3. À l'aide du **document 1**, citer le public pour lequel ces boissons énergisantes sont interdites.

► .....

NE RIEN ÉCRIRE DANS CE CADRE

1.4. Dans le **document 1**, relever trois éléments qui indiquent que la consommation de boissons énergisantes est une forme de dopage.

- .....
- .....
- .....

1.5. Dans le **document 1**, relever un élément justifiant que les boissons énergisantes soient des substances psycho-actives.

- .....
- .....

1.6. Les boissons énergisantes sont des substances addictives. Proposer une définition du phénomène d'addiction.

- .....
- .....

**Document 2 : Un plan d'action de lutte contre l'obésité infantile en Europe (2014-2020)**

La Commission européenne a dévoilé en février 2014 un plan d'action dont l'objectif global est d'enrayer la hausse de l'obésité chez les enfants et les jeunes adultes (0-18 ans) d'ici à 2020.

Voici quelques **domaines d'action prioritaires** de ce plan :

- **a.** Promouvoir des environnements plus sains, notamment au sein des écoles et des crèches.
- **b.** Restreindre la communication et la publicité s'adressant aux enfants.
- **c.** Informer et encourager les familles.
- **d.** Encourager la pratique d'activité physique.

*Source : EU Action Plan 2014-2020*

1.7. Dans le **document 2**, relever l'objectif global du plan santé dont il est question.

- .....
- .....

NE RIEN ÉCRIRE DANS CE CADRE

- 1.8. À l'aide **document 2**, reporter dans le tableau les lettres des domaines d'action prioritaires correspondant aux exemples de mesures à mettre en œuvre.

Domaines d'action prioritaires	Exemples de mesures à mettre en œuvre
	Interdire les distributeurs de friandises dans les établissements scolaires
	Limitier les publicités alimentaires pendant la diffusion des dessins animés
	Distribuer des bons de réduction pour l'inscription à une activité sportive
	Mettre en œuvre des animations (jeux, concours) dans les centres commerciaux sur l'équilibre alimentaire

**Document 3 : Répartition des postes de dépenses du budget des Français**

Postes de dépenses	%
Logement, chauffage, éclairage	26,3
Alimentation et boissons (non alcoolisées)	13,3
Transports	13,1
Loisirs, culture	9,3
Café, restaurants, hôtels	6,7
Ameublement, appareils ménagers, entretien courant	5
Santé	4,2
Habillement, chaussures	3,9
Boissons alcoolisées et tabac	3,5
Communications	2,6
Autres biens et services	12,1

Source : d'après INSEE \_ 2014

- 1.9. Dans le **document 3**, identifier le poste de dépenses comprenant l'« eau de boisson ».

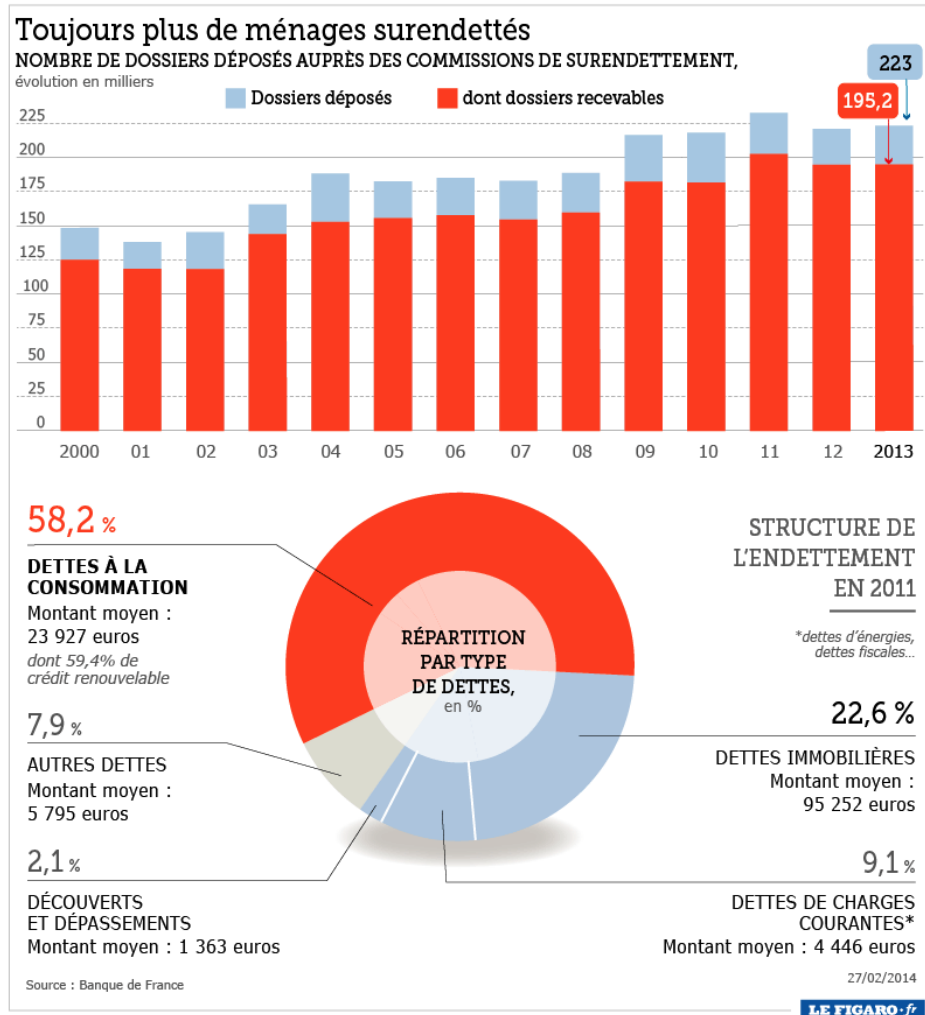
.....  
.....

- 1.10. Dans le **document 3**, relever le poste de dépenses représentant la part la plus importante du budget en 2014.

.....  
.....

NE RIEN ÉCRIRE DANS CE CADRE

**Document 4 : De plus en plus de ménages surendettés**



Source : lefigaro.fr\_ 27/02/2014

1.11. À partir du **document 4**, décrire l'évolution du nombre de dossiers déposés auprès de la commission de surendettement entre 2000 et 2013.

.....

.....

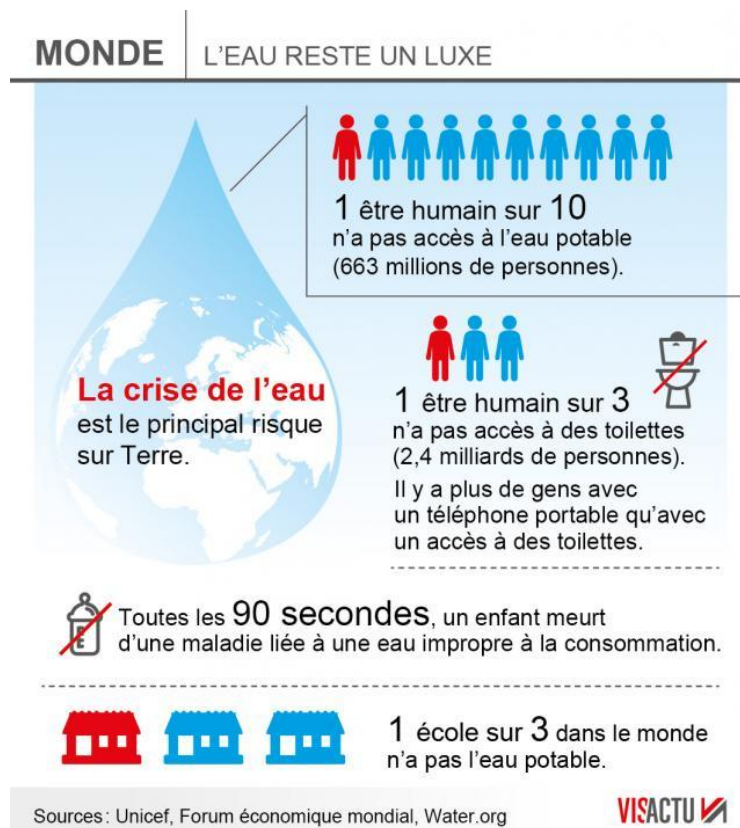
NE RIEN ÉCRIRE DANS CE CADRE

1.12. À partir du **document 4**, relever les deux principaux types de dettes.

- ▶ .....
- ▶ .....

## DEUXIÈME PARTIE (10 points)

### Document 5 : La planète bleue



Source : ouest-france.fr \_ 21/03/2016

2.1. Dans le **document 5**, identifier le problème posé.

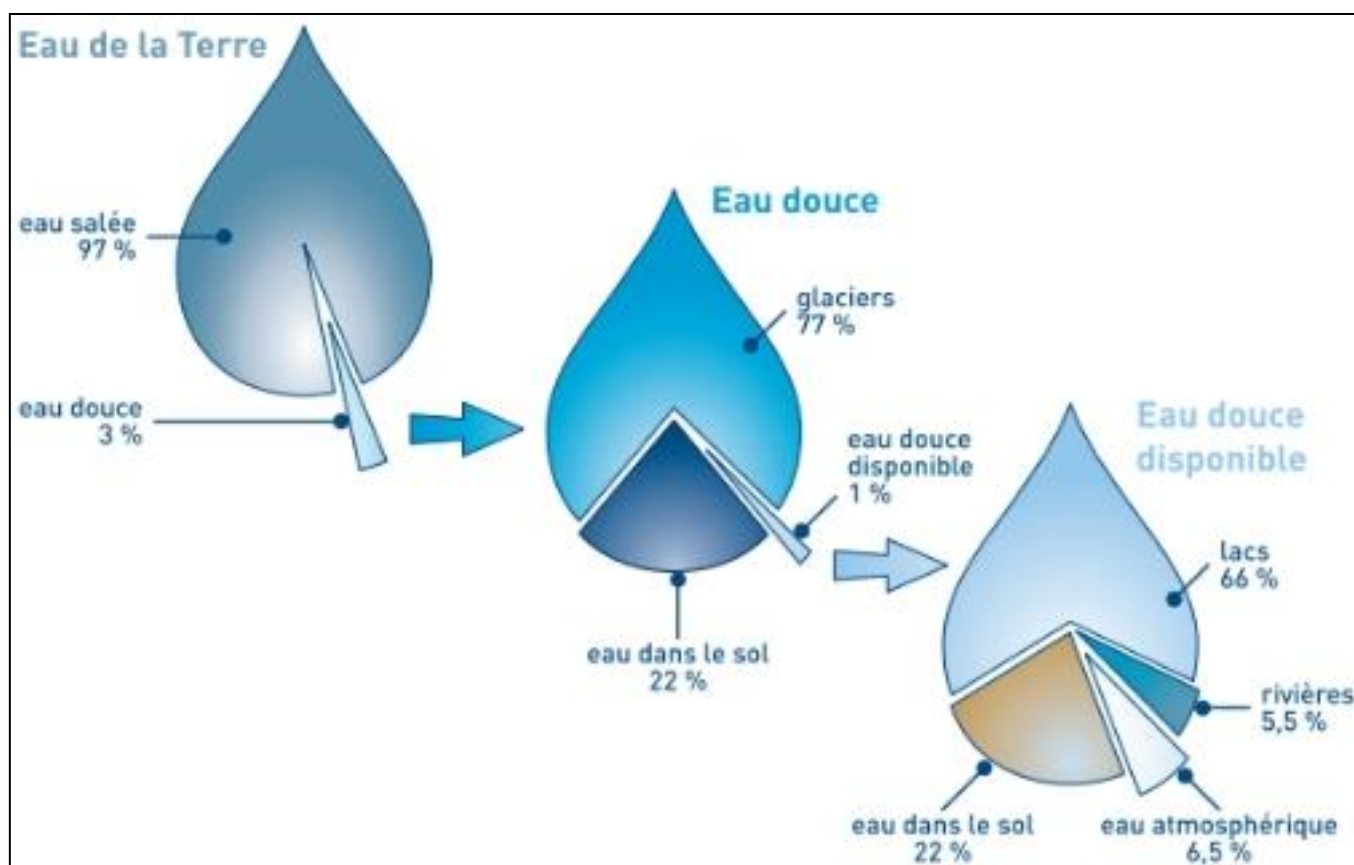
.....

NE RIEN ÉCRIRE DANS CE CADRE

2.2. À l'aide du **document 5**, relever une conséquence liée à la contamination de l'eau potable.

.....

**Document 6 : Répartition de l'eau sur la Terre**



Source : calameo.com \_ Graphique lu en Octobre 2018

2.3. En vous aidant du **document 6**, relever le pourcentage de la part d'eau douce sur terre.

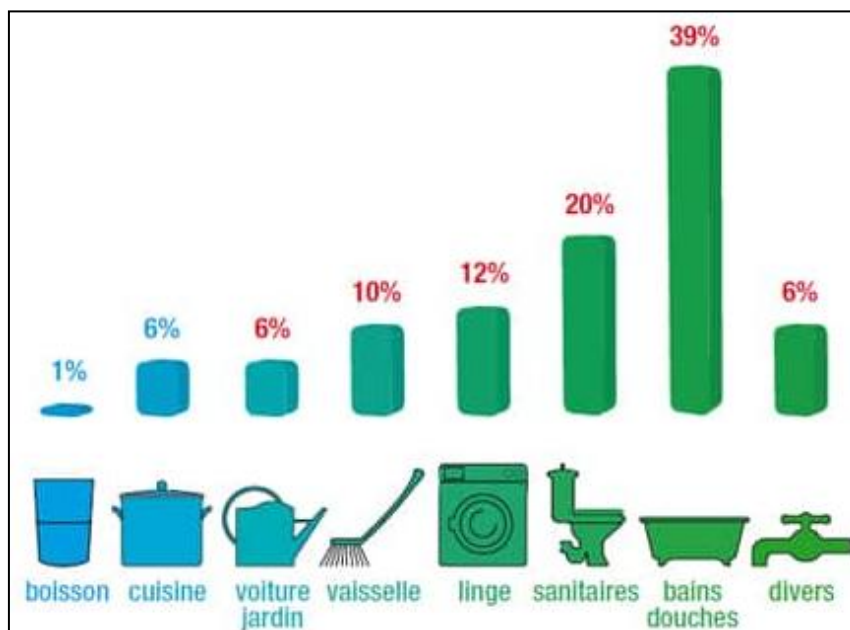
.....

2.4. À l'aide du **document 6**, citer les sources d'eau douce disponible utilisables par l'homme.

- ▶ .....
- ▶ .....
- ▶ .....
- ▶ .....

NE RIEN ÉCRIRE DANS CE CADRE

**Document 7 : Répartition de l'eau selon l'usage**



Source : cieau.com \_ Graphique lu en Octobre 2018

2.5. À partir du **document 7**, identifier les deux postes consommant le plus d'eau.

- ▶ .....
- ▶ .....

2.6. À l'aide du **document 7**, proposer deux mesures individuelles permettant d'économiser l'eau.

- ▶ .....
- ▶ .....

2.7. Proposer deux mesures collectives permettant d'économiser l'eau.

- ▶ .....
- ▶ .....



NE RIEN ÉCRIRE DANS CE CADRE

**Document 8 : Inondations au Japon, plus de 200 morts, une gestion du risque à revoir**

**Tokyo - Les inondations et glissements de terrain dans l'ouest du Japon ont tué plus de 200 personnes et, tandis que les recherches continuent, surgit la question de l'évaluation du danger face à des phénomènes inédits.**

Le Premier ministre Shinzo Abe n'a pas fait de déclaration mais s'est brièvement entretenu en privé avec quelques habitants sinistrés. Des milliers sont hébergés dans des refuges publics, d'autres ayant été accueillis par des proches.

"Nous mettons tout en oeuvre pour rétablir l'électricité et l'eau dans les zones sinistrées", a assuré M. Suga, porte-parole du gouvernement.

La hauteur d'eau dans les parties inondées du quartier de Mabi à Kurashiki (préfecture d'Okayama) a atteint par endroits 4,8 mètres, selon les évaluations faites par l'Autorité d'information géospatiale du Japon.

Les météorologues ont constaté une pluviométrie record en 72 heures dans 118 points d'observation répartis dans une quinzaine de préfectures.

Que les habitants n'aient pas pu partir à temps soulève la question des méthodes d'évaluation du danger, a reconnu le gouvernement, fortement critiqué par l'opposition pour sa gestion de crise jugée tardive. La cellule de crise nationale présidée par le Premier ministre n'a été mise en place que dimanche matin alors que le bilan avait atteint au moins 30 morts samedi soir.

Beaucoup d'habitations sont construites sur des pentes abruptes ou des plaines inondables. Sans compter que de nombreuses maisons japonaises sont en bois.

Mais les experts pointent aussi du doigt le système d'avertissement japonais, qui confie à des fonctionnaires locaux (n'ayant aucune expérience de gestion des catastrophes) la décision d'émettre ou non des ordres d'évacuation, lesquels ne sont en outre pas contraignants.

Avec pour conséquence que les habitants doivent décider eux-mêmes s'ils partent ou restent, dans des situations où ils manquent souvent d'informations précises.

Source : *lexpress.fr* \_ 12/07/2018

2.8. Le **document 8** expose un risque majeur. Démontrer cette affirmation à l'aide de deux arguments.

- ▶ .....
- ▶ .....

2.9. Dans le **document 8**, relever deux raisons pouvant expliquer le nombre important de victimes.

- ▶ .....
- ▶ .....

2.10. À l'aide de vos connaissances, proposer un moyen permettant d'informer la population en cas de risque majeur.

.....

2.11. À partir de vos connaissances, citer deux conduites à tenir en cas d'inondation.

.....

.....