

DANS CE CADRE	Académie :	Session :
	Examen :	Série :
	Spécialité/option :	Repère de l'épreuve :
	Epreuve/sous épreuve :	
	NOM :	
	(en majuscule, suivi s'il y a lieu, du nom d'épouse)	
	Prénoms :	n° du candidat
Né(e) le :		
	<small>(le numéro est celui qui figure sur la convocation ou liste d'appel)</small>	
NE RIEN ECRIRE		

Il est interdit aux candidats de signer leur composition ou d'y mettre un signe quelconque pouvant indiquer sa provenance.

CAP ESTHÉTIQUE COSMÉTIQUE PARFUMERIE

EP 3 : Sciences et arts appliqués à la profession

LE SUJET EST À RENDRE DANS SON INTEGRALITÉ

L'épreuve EP3 comprend plusieurs questions portant sur des parties des programmes suivants :

Techniques esthétiques	/10	
Technologie des appareils et des instruments	/15	
Biologie	/20	
Cosmétologie	/20	
Arts appliqués à la profession	/15	
TOTAL	/80	

**Les réponses sont à rédiger sur les documents.
À l'issue de l'épreuve, vous remettrez l'ensemble de ces documents.**

Ne rien écrire dans ce cadre

Techniques esthétiques /10 pts

Madame H a pris un rendez-vous pour un soin du visage et vous exprime son problème d'imperfections cutanées. Vous êtes chargé(e) de l'installation du poste de travail pour la réalisation de son soin purifiant.

1. Citer le petit matériel / instruments, les consommables et les produits nécessaires à l'installation de ce poste en complétant le tableau ci-dessous.

Petit matériel / instruments	Consommables	Produits cosmétiques
➤		➤
➤		➤
➤	➤	➤
➤	➤	➤
➤		➤
➤		➤

2. Indiquer trois conditions favorables au confort de madame H durant son soin visage. Justifier les réponses.

-
-
-

Ne rien écrire dans ce cadre

Technologie des appareils et des instruments /15 pts

1. Vous proposez à madame H un soin du visage purifiant, incluant l'appareil : Vaporisateur avec production d'ozone.

1.1 Compléter le tableau ci-dessous à l'aide de vos connaissances et de l'annexe 1.

Organes de l'appareil	Rôles
Orifice de sortie de vapeur	
	Permet la production d'ozone : bactéricide
Interrupteur marche /arrêt	
	Permet de contenir l'eau déminéralisée
Dispositif d'aroma cosmétique	
Interrupteur marche / arrêt pour l'ozone	
	Permet de déplacer l'appareil
Bras de l'appareil	
Vis de serrage du réservoir	
	Permet de remplir le réservoir d'eau déminéralisée

1.2 Indiquer la fonction globale de cet appareil.

.....
.....

Ne rien écrire dans ce cadre

2. Vous serez amené(e) à utiliser des instruments durant ce soin purifiant.

A l'aide de l'annexe 2, sélectionner les deux instruments les plus judicieux pour le soin du visage de madame H en complétant le tableau ci-dessous.

Nom de l'instrument	Fonction
➤	
➤	

3. Madame H souhaite également réaliser des séances d'UV.

3.1 Énoncer quatre recommandations pour la clientèle en matière d'exposition aux UV artificiels.

-
-
-
-

3.2 Énoncer une règle d'hygiène à respecter concernant les appareils UV à la fin d'une séance.

.....
.....

3.3 Définir l'index UV.

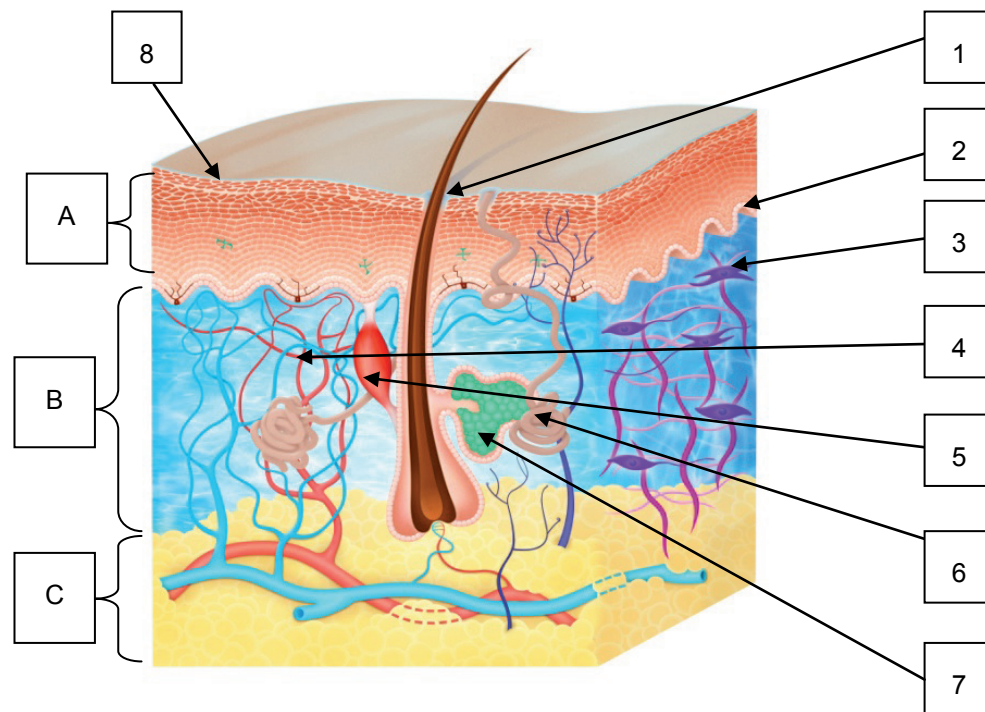
.....

Ne rien écrire dans ce cadre

Biologie /20 pts

1. Lors de son soin, madame H souhaite des précisions sur son type de peau.

1.1 Légender le schéma en complétant le tableau ci-dessous.



Source internet: Bioderma

Titre : Schéma de la peau	3 :
A :	4 :
B :	5 :
C :	6 :
1 :	7 :
2 :	8 :

1.2 Préciser un rôle de la couche cornée.

.....

.....

1.3 Indiquer le rôle du sébum dans l'acidité du pH de la surface cutanée.

.....

.....

1.4 Indiquer le rôle des androgènes dans la production de sébum.

.....

.....

Ne rien écrire dans ce cadre

2. La cliente présente des imperfections cutanées.

Compléter le tableau ci-dessous :

Lésions élémentaires	Définition
Papules
Pustules

3. Après avoir réalisé un diagnostic de peau, vous constatez que Mme H présente une peau séborrhéique ainsi qu'un contour des yeux et des lèvres marqués.

3.1 Indiquer les caractéristiques de la peau séborrhéique, en complétant le tableau ci-dessous :

Signes visuels	➤ ➤
Signes tactiles	➤ ➤
Autres signes	➤ ➤

3.2 Des facteurs peuvent aggraver les problèmes liés à ce type de peau. Citer trois facteurs aggravants.

-
-
-

4. Vous savez que les rides de votre cliente sont dues à la contraction répétée des muscles permettant de donner l'expression au visage.

Compléter le tableau ci-dessous :

Rides d'expression	Muscle responsable
Rides du front	➤
➤	Muscle orbiculaire de l'œil
➤	Muscle orbiculaire de la bouche

Ne rien écrire dans ce cadre

Cosmétologie /20 pts

1. Pour améliorer l'aspect de la peau de Mme H, vous lui conseillez d'utiliser tous les matins une crème matifiante et une fois par semaine un gommage et un masque.

1.1 Les produits spécifiques pour peau séborrhéique contiennent des principes actifs. Compléter le tableau ci-dessous :

Principe actif	Action principale
➤	Antiseptique
➤	Apaisante, anti-inflammatoire
➤	Astringente
➤	Matifiante, absorbante

1.2 Citer l'origine des principes actifs (2 réponses attendues).

.....
.....

2. La cliente souhaite avoir des conseils sur les différents types de gommage.

2.1 Compléter le tableau ci-dessous :

Type de gommage	Forme galénique	Actif (composant spécifique)	Conditionnement
Gommage à grains	➤	➤	➤ ➤
Gommage à gommages	➤	➤	
Gommage chimique	➤	➤	

2.2 Donner la propriété principale d'un gommage.

.....
.....

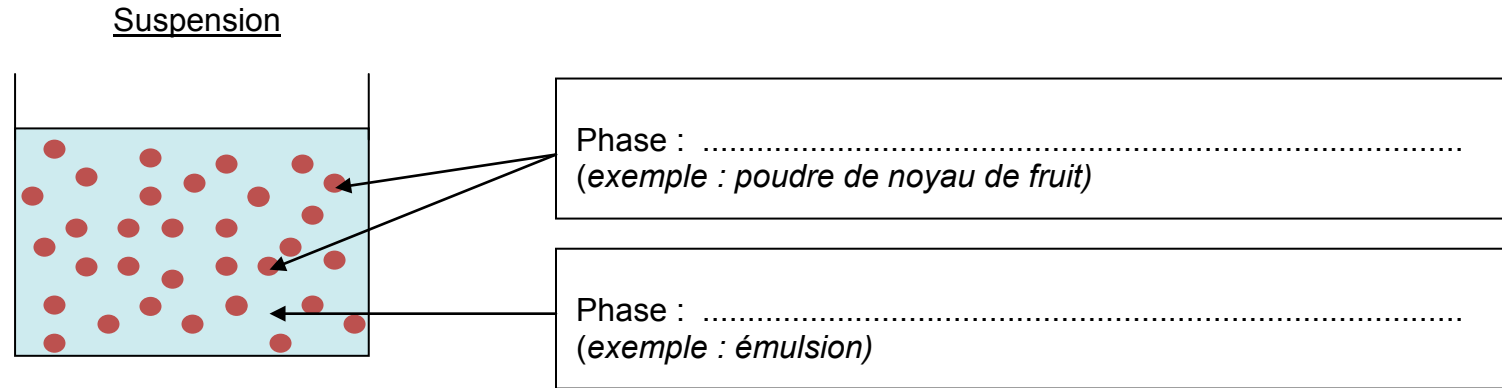
3. La cliente décide de choisir un gommage mécanique à grains. Vous lui conseillez également un masque terreux.

3.1 La forme galénique de ce type de masque est une suspension. Définir une suspension.

.....
.....
.....
.....

Ne rien écrire dans ce cadre

3.2 Annoter le schéma ci-dessous.



3.3 Préciser le mode d'utilisation de ce masque.

-
-
-
-

4. Madame H a des questions concernant les colorants et les conservateurs.

4.1 Énumérer les différents types de substances colorantes.

-
-
-

4.2 Donner trois vecteurs de contamination microbienne d'un produit cosmétique.

-
-
-

5. Vous conseillez un masque terreux à la cliente. Elle vous précise qu'elle est allergique à certains colorants.

5.1 Repérer sur la liste des ingrédients ci-dessous les deux substances colorantes ; les reporter dans le tableau.

Ingrédients : WATER (AQUA), SEA SILT (MARIS LIMUS) EXTRACT, PROPYLENE GLYCOL, GLYCERETH-26, BUTYLENE GLYCOL, GLYCERIN, BISABOLOL, PHENOXYETHANOL, TITANIUM DIOXYDE (CI 77891), XANTHAN GUM, BUTHYLPARABEN, FRAGRANCE (PARFUM), HYDROLYSED CAVIAR EXTRACT, LIMONENE, BLUE 1 (CI 42090).

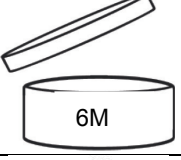



Colorants	<ul style="list-style-type: none">➤➤
------------------	---

5.2 Justifier l'ordre des ingrédients mentionnés sur l'emballage.

-
-

Ne rien écrire dans ce cadre

5.3 Sur l'emballage de ce produit cosmétique, la cliente remarque les symboles ci-dessous. Indiquer la signification des quatre symboles.

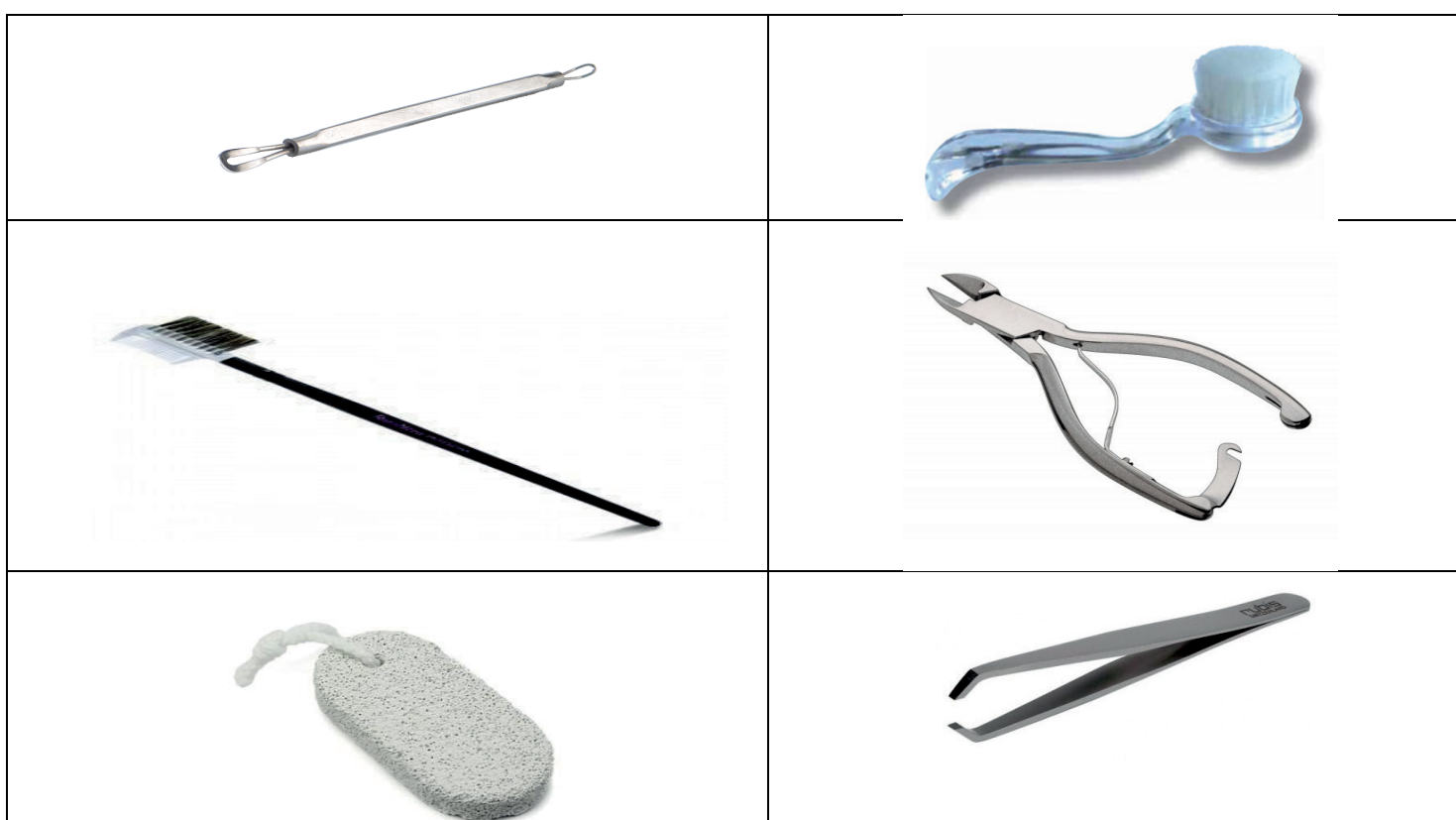
Ne rien écrire dans ce cadre

Annexe 1



Source internet : Savoir acheter

ANNEXE 2



Sources internet: Esthefrance

Ne rien écrire dans ce cadre

Arts appliqués à la profession /15 pts

LE NAIL ART

Aujourd'hui, l'ongle s'habille de fantaisie et se porte comme un bijou.



Keith Allen Haring

Artiste américain, dessinateur, peintre et sculpteur des années 1980, figure du Pop Art et de l'art urbain.

Ses peintures font partie du mouvement général de l'art contemporain. La répétition de formes aux contours noirs, de couleurs vives, est réalisée sur différents supports.

Un professionnel lance un nouveau produit composé d'un vernis et d'un pinceau adapté au « Nail Art ». Il vous demande de concevoir le décor de l'emballage de flacon de cette nouvelle ligne, qui évoquera l'univers pictural de l'artiste Keith Haring.

A. Analyse du travail de Keith Haring

1. Observez les documents (page 12/13).
2. Relevez différentes caractéristiques du travail de Keith Haring : formes avec contours, lignes, couleurs.
page 13/13 dans les cadres prévus à cet effet.

B. Réalisation du décor de l'emballage du flacon :

Vous réalisez votre décor en tenant compte de la forme de l'ongle et du volume de l'emballage (page 13/13).

1. **Proposez 2 décors d'ongles différents qui évoqueront l'univers pictural de Keith Haring**
 - a. Sélectionnez 2 relevés de formes, 2 relevés de tracés et 3 couleurs.
 - b. Adaptez la taille des relevés et organisez-les de manière répétitive sur l'ensemble de la surface des ongles.
 - c. Travaillez les formes avec les trois couleurs. Faites apparaître une dominante de couleurs chaude ou froide.
 - d. Traduire en volume, couleur « chair », les parties de doigts visibles.
 - e. Traduisez l'effet brillant du vernis par un éclat de lumière.
2. **Proposez un décor pour le fond de l'emballage**
 - a. Utilisez les relevés sélectionnés en variant fortement l'échelle : plus grand et/ou plus petit.
 - b. Sélectionnez une organisation : asymétrie, symétrie, inversion.
 - c. La surface arrière sera réalisée en noir, les formes en aplats de gris.

Technique libre à l'exclusion des techniques à séchage lent. L'utilisation du calque n'est pas autorisée.

Évaluation

Ongle : Qualité de la composition avec l'univers de l'artiste
Déformation des motifs en relation avec les volumes
Effet brillant
Harmonie colorée
Unité graphique

Boîte : Qualité de la composition avec l'univers de l'artiste
Déformation des motifs en relation avec les volumes
Utilisation des œuvres ayant servi pour le décor de l'ongle
Variations d'échelles
Unité graphique

Ne rien écrire dans ce cadre



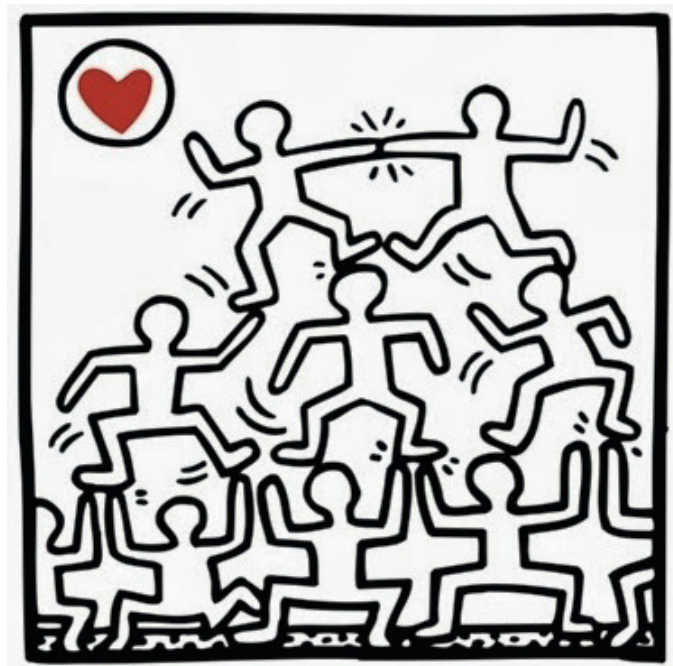
Keith HARING - *Le bébé rayonnant*
Première apparition 1989 dans le métro new-yorkais



Keith HARING – *Le loup*
1982, émail et dayglo sur métal 229,87 x 3,8 x 182,88 cm



Keith HARING – *La vie est une fête*
1982

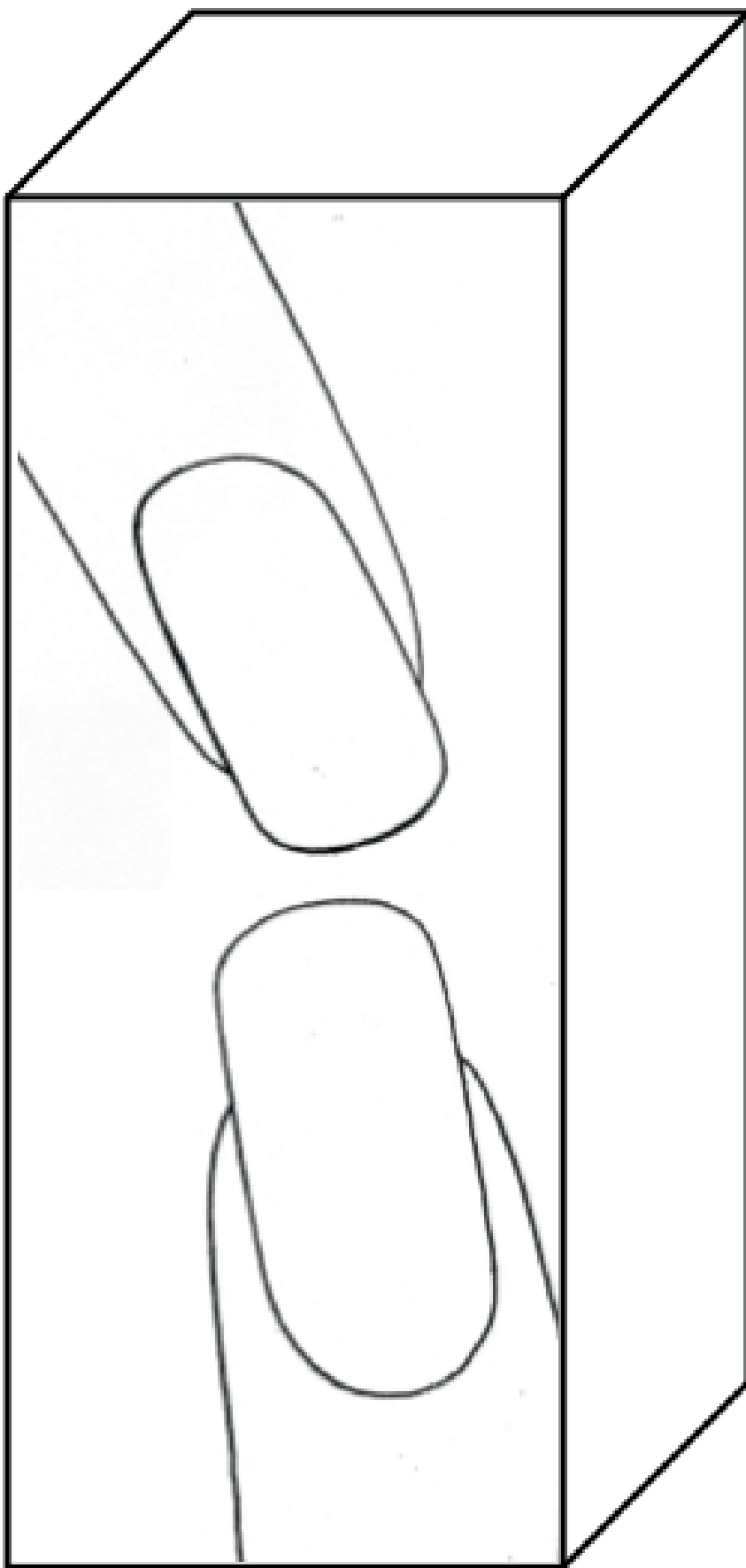


Keith HARING – *Pyramide humaine*
Estampe 1987

Ne rien écrire dans ce cadre

**RELEVÉS DE CARACTÉRISTIQUES
DU TRAVAIL DE KEITH HARING**

3 FORMES de PERSONNAGE
UNIQUEMENT LE CONTOUR



3 DIFFÉRENTS TRACÉS NOIRS
LIGNES, POINTS etc.

DEUX COULEURS CHAUDES
DEUX COULEURS FROIDES
