

**Baccalauréat professionnel**  
**Accompagnement, soins et services à la personne**  
Options « À domicile » et « En structure »

<b>ÉPREUVE E2</b> <b>Analyse de situation(s) professionnelle(s)</b>
--

<b>SUJET</b>
--------------

**Consignes aux candidats**

Le sujet se compose :

- d'un dossier sujet de 5 pages ;
- d'un dossier technique de 9 pages.

Ce sujet comporte 1 annexe à rendre avec la copie (page 5).

Vérifier qu'il est complet.

Répondre sur une copie d'examen, dans l'ordre des questions en précisant le numéro des questions.

Calculatrice non autorisée.

BCP ASSP	Code : 1511-ASP T 2	Session 2015	SUJET
ÉPREUVE E2	Durée : 4 heures	Coefficient : 4	Page 1/5

L'EHPAD « Doux Soleil » est installé en zone rurale.

Cet EHPAD appartenant à l'association « Mieux vivre » a pour projet de favoriser le lien social et de rompre la solitude des personnes âgées accueillies dans l'établissement.

A ce titre, un partenariat a été signé entre l'école élémentaire et l'EHPAD depuis deux ans avec des rencontres mensuelles autour de thématiques telles que les jeux, la vie en classe hier et aujourd'hui, avec des ateliers communs (chants, lecture, peinture, écriture, cuisine...).

Les familles sont particulièrement encouragées à participer à la vie de l'établissement (conseil de vie sociale, repas des familles, participation aux activités, sorties...).

Le parc arboré de l'EHPAD « Doux Soleil », situé au cœur de la ville, dispose d'un barbecue, d'un jardin potager à hauteur aménagé par un petit groupe de résidents et d'un espace de jeux installé pour les enfants.

L'EHPAD qui accueille 91 résidents est entièrement médicalisé. Il a pour vocation d'accueillir des résidents de plus de 60 ans dépendants ou à risque de dépendance. Une attention particulière est portée au cadre de vie et au maintien de la vie sociale. L'établissement a été entièrement reconstruit en 2010. Il se répartit en 3 unités de vie de 28 chambres individuelles et d'un Pôle d'Activités et de Soins Adaptés (PASA) de 7 chambres individuelles. Les repas sont confectionnés sur place en liaison chaude, puis distribués en salle à manger ou en chambre.

L'EHPAD s'est engagé dans une démarche qualité et dans un processus d'analyse des pratiques professionnelles.

Monsieur Dufour Marcel, âgé de 85 ans, est arrivé dans le PASA de la structure au mois de novembre 2014, suite au décès de sa femme. Monsieur Dufour est diagnostiqué malade d'Alzheimer depuis 5 ans et est traité pour un cancer de la prostate. Depuis, il souffre d'incontinence urinaire. A son entrée dans la structure, un état de dénutrition et de déshydratation a été constaté. Monsieur Dufour fait régulièrement des fausses routes.

Suite au développement de la maladie, ses enfants ont observé qu'il était devenu impossible pour leur père de gérer son budget au quotidien. Une demande de protection sous curatelle est en cours. Après quelques mois d'observation, un projet de vie a été établi prenant en compte ses besoins et ses attentes. Monsieur Dufour est toujours volontaire pour participer à un atelier cuisine, au cours duquel les résidents et les enfants réalisent des gâteaux et confectionnent des collations.

Chaque jour, monsieur Dufour commence ses déambulations dans le PASA en attente de son petit-déjeuner. Lors de sa toilette, il n'est pas coopératif et se montre sur la défensive.

Monsieur Dufour qui aime la compagnie apprécie particulièrement les activités menées avec les enfants de l'école. Il s'est particulièrement pris d'affection pour Thomas âgé de 7 ans. Thomas est devenu paraplégique suite à un accident de la circulation et se déplace en fauteuil roulant.

<b>BCP ASSP</b>	<b>Code : 1511-ASP T 2</b>	<b>Session 2015</b>	<b>SUJET</b>
<b>ÉPREUVE E2</b>	<b>Durée : 4 heures</b>	<b>Coefficient : 4</b>	<b>Page 2/5</b>

## 1. Présentation de monsieur Dufour

/ 24 points

1.1. Nommer les différents acteurs impliqués dans la construction du projet de vie de monsieur Dufour et justifier la place de monsieur Dufour dans cette construction.

1.2. Présenter les besoins partiellement ou totalement perturbés de monsieur Dufour et préciser la manière dont ils sont pris en compte.

1.3. Énoncer les finalités de la curatelle et citer les effets sur la capacité de monsieur Dufour et sur l'administration de ses biens.

1.4. Définir la maladie d'Alzheimer. Énoncer, pour chacun des signes cliniques (amnésie, aphasie, apraxie, agnosie), une caractéristique et une conséquence au quotidien pour monsieur Dufour.

1.5. Identifier la cellule atteinte dans le cas de la maladie d'Alzheimer et légender le schéma en annexe 1, page 5 à rendre avec la copie. Indiquer par une flèche le sens de l'influx nerveux.

1.6. Expliciter les différentes phases de la transmission synaptique neuro-neuronale. Définir un neurotransmetteur et en donner deux exemples.

## 2. La toilette de monsieur Dufour en EHPAD

/ 13.5 points

2.1. Présenter les attitudes professionnelles adaptées au cours de la toilette face aux troubles de monsieur Dufour liés à la maladie d'Alzheimer.

2.2. Énoncer et justifier les principes de base d'ergonomie à respecter par les soignants, lors de l'aide à la toilette de monsieur Dufour.

2.3. Définir l'incontinence urinaire et indiquer les facteurs favorisants chez monsieur Dufour.

2.4. Expliquer les rôles du rein dans l'homéostasie.

## 3. Les repas à l'EHPAD

/ 24 points

3.1. Présenter la forme de distribution des repas servis à l'EHPAD en précisant les contraintes réglementaires à respecter.

3.2. Énoncer les modes de contamination possible des aliments en cas de toxi-infection alimentaire. Présenter la réponse sous forme de diagramme (règle des 5 M).

3.3. Présenter les précautions à prendre lors de la prise des repas pour prévenir les fausses routes chez monsieur Dufour.

3.4. Proposer cinq mesures pour maintenir l'équilibre nutritionnel chez monsieur Dufour et les justifier.

3.5. Énoncer les signes et les conséquences d'un état de déshydratation. Préciser l'apport hydrique journalier nécessaire pour une personne âgée et l'intérêt de veiller à cet apport.

<b>BCP ASSP</b>	<b>Code : 1511-ASP T 2</b>	<b>Session 2015</b>	<b>SUJET</b>
<b>ÉPREUVE E2</b>	<b>Durée : 4 heures</b>	<b>Coefficient : 4</b>	<b>Page 3/5</b>

3.6. Justifier les intérêts nutritionnels et la texture d'une compote de pommes proposée en dessert à monsieur Dufour.

**4. Un après-midi activités à l'EHPAD.**

**/ 18.5 points**

4.1. Proposer des actions simples permettant d'assurer le confort visuel dans la chambre de monsieur Dufour pour la lecture quotidienne du journal et justifier en présentant les paramètres de confort visuel pour une chambre.

4.2. Présenter trois facteurs favorisant l'inclusion de Thomas à l'école et lors des activités à l'EHPAD.

4.3. Énoncer les incidences du handicap de Thomas sur sa vie quotidienne.

4.4. Expliquer quatre grands principes de la législation en faveur des personnes en situation de handicap.

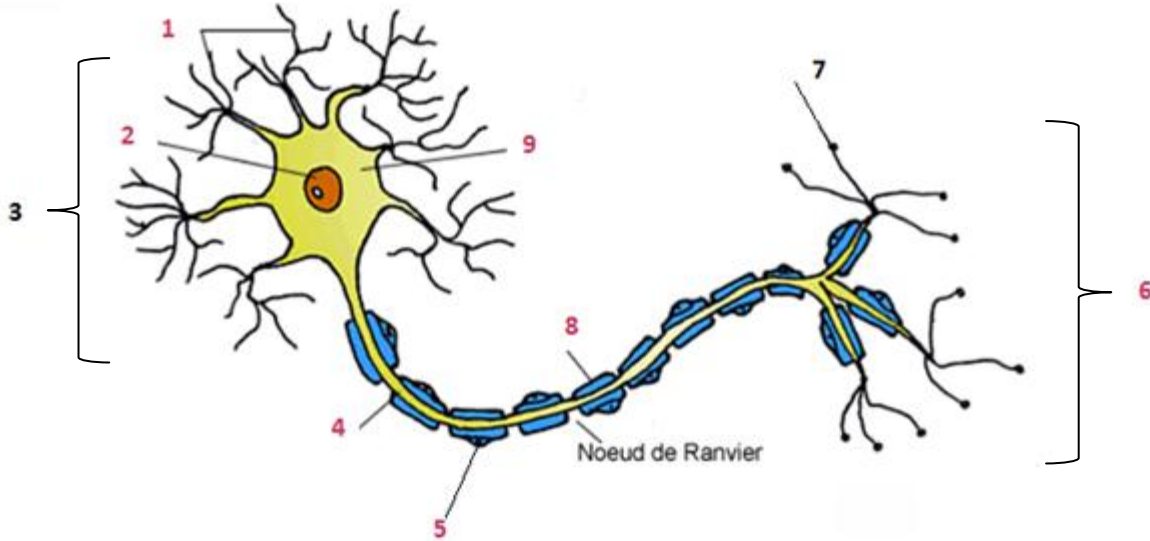
4.5. Présenter des actions de promotion de la bientraitance pouvant être mises en œuvre en EHPAD.

4.6. Préciser les objectifs et intérêts des guides de bonnes pratiques professionnelles.

4.7. Citer les formes de communication utilisées lors des transmissions et présenter deux intérêts du support informatisé pour le dossier de soins des usagers en EHPAD.

<b>BCP ASSP</b>	<b>Code : 1511-ASP T 2</b>	<b>Session 2015</b>	<b>SUJET</b>
<b>ÉPREUVE E2</b>	<b>Durée : 4 heures</b>	<b>Coefficient : 4</b>	<b>Page 4/5</b>

**Annexe 1 :**  
**A RENDRE AVEC LA COPIE**



Source : [www.Daskoo.org](http://www.Daskoo.org)

BCP ASSP	Code : 1511-ASP T 2	Session 2015	SUJET
ÉPREUVE E2	Durée : 4 heures	Coefficient : 4	Page 5/5