

<p>NOM</p> <p>PRENOM</p> <p>CLASSE : TC</p>	<p>DATE :/05/2015</p>
--	------------------------------------

CAP COIFFURE CCF-EP2

➤➤➤ **Renseignez le haut de page, de chaque matière**
LE SUJET EST À RENDRE DANS SON INTÉGRALITÉ

L'épreuve EP2 comprend plusieurs questions portant sur les parties des programmes suivants :

TECHNOLOGIE DES TECHNIQUES PROFESSIONNELLES ET/OU TECHNOLOGIE DES PRODUITS	/ 15 points
TECHNOLOGIE DES MATÉRIELS	/ 10 points
CONNAISSANCE DES MILIEUX DE TRAVAIL	/ 10 points
BIOLOGIE APPLIQUÉE À LA PROFESSION	/ 15 points
MICROBIOLOGIE et HYGIÈNE APPLIQUÉES À LA PROFESSION	/ 15 points
<u>TOTAL DE L'ÉPREUVE EP2 :</u>	/ 65 points

Les réponses sont à rédiger sur les documents.

À l'issue de l'épreuve, vous remettrez l'ensemble de ces documents.

<i>CAP COIFFURE CCF EP2</i>	<i>Temps accordé</i>	<i>Session 2015</i>
<i>EP2 Sciences et Technologies appliquées à la profession</i>	<i>1 h 45</i>	<i>Pages 1/16</i>

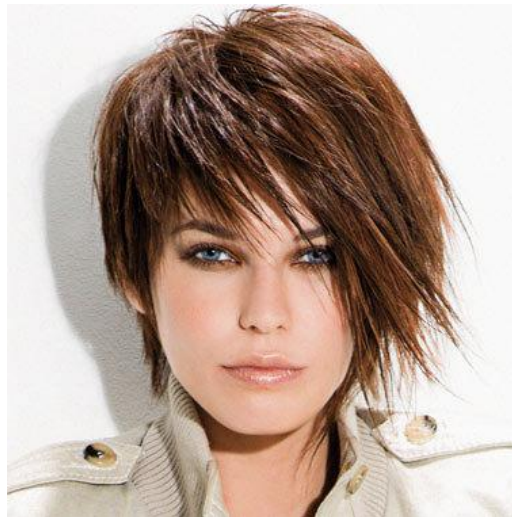
Nom : Prénom :

SITUATION PROFESSIONNELLE

Éva, médecin sans frontières revient d'une mission humanitaire de 6 mois en Éthiopie. Sa première envie est de changer de look. **Elle envisage une couleur suivie d'une coupe.**

Éva prend rendez-vous avec Kenzo le spécialiste de la modification de la couleur et de la transformation de la coupe dans un grand salon parisien. **Il lui propose le modèle de coiffure ci-dessous.**

Elle présente un cuir chevelu sain, ses cheveux sont gros légèrement sensibilisés et assez longs, sa base naturelle est un châtain clair.



Modèle
Image Google internet

<i>CAP COIFFURE CCF EP2</i>	<i>Temps accordé</i>	<i>Session 2015</i>
<i>EP2 Sciences et Technologies appliquées à la profession</i>	<i>1 h 45</i>	<i>Pages 2/16</i>

Nom : Prénom :

TECHNOLOGIE DES TECHNIQUES PROFESSIONNELLES
ET/OU DES PRODUITS
 /15 POINTS

Kenzo lui demande de venir au salon 48 heures avant le rendez-vous, pour réaliser la touche d'essai, qui est en vigueur depuis le 16/02/1951, afin de vérifier si Eva est allergique à la coloration.

1. Lister le protocole de cette réalisation 0.5x3 = 1.5pts

- A.
- B.
- C. Préciser à la cliente qu'elle doit s'abstenir de laver cet endroit pendant 48h
- D.

Lors de son rendez-vous, Kenzo installe sa cliente au poste technique, lui propose un nuancier, en lui conseillant la nouvelle nuance 7.35 qui donnera un reflet chaud à sa chevelure. Avant de réaliser sa coloration d'oxydation, Kenzo vous demande de réaliser la fiche technique d'Éva.

2.1 Compléter la fiche technique ci-dessous 0.5x3=1.5pts

État du cuir chevelu	Nature et état des cheveux	Hauteur de ton de la cliente	% de cheveux blancs	Opération préliminaire	Hauteur de ton de la teinte appliquée	Reflets de la teinte appliquée
					En lettre	
Sain	0 %	Mordançage

2.2. Donner 3 moyens à utiliser pour la protection de la cliente et 2 précautions à prendre pour le coiffeur Kenzo avant l'application du colorant. 0.5x5=2.5 pts

MOYENS DE PROTECTION (CLIENTE)	PRÉCAUTIONS (COIFFEUR)
<ul style="list-style-type: none"> • • • 	<ul style="list-style-type: none"> • •

Nom : Prénom :

Kenzo préconise de lui faire une technique de mordantage.

3.1 Définir le mordantage. 1 pt

.....
.....

3.2 Classer dans l'ordre chronologique, les différentes étapes de la technique du mordantage.
0.5x4=2pts

Différentes étapes du mordantage dans le désordre	Ordre chronologique des différentes étapes de la technique du mordantage
Sans rincer, procéder à l'application du colorant.	1.....
Appliquer sur cheveux secs et non lavés, à l'aide d'un pinceau.	2.....
Mettre sous séchoir casque 5 à 10 minutes pour un apport de chaleur.	3.....
Verser l'eau oxygénée à 20 volumes dans un bol non métallique.	4.....

Nom : Prénom :

Kenzo vous demande de préparer le poste de travail pour l'application de la couleur.

4. Indiquer la fonction des matériels et des accessoires énumérés ci-dessous. 0.5 x 8= 4pts

MATÉRIELS ET ACCESSOIRES	FONCTIONS
Brosses
.....	Utiliser pour peigner sur les longueurs afin de faciliter la répartition du produit
Peigne à queue
.....	Maintenir les cheveux pour faciliter l'application du produit
Balance
Bol
Pinceau	Déposer le produit sur la mèche
Doseur	Réaliser le mélange actif
.....	Gérer le temps
Gants
Tablette de service	Permettre de poser tout les matériels et accessoires nécessaire à la réalisation de la coloration.

Nom : Prénom :

Après le temps de pause de la coloration, vous réalisez un shampoing et un soin.

5.1 Cocher la catégorie de shampoing que vous utiliserez.1.pt

- D'application technique
- Simple
- Spécifique
- Traitant

5.2 Donner 3 rôles du shampoing après une coloration d'oxydation.0.25x3=0.75pt

-
-
-

5.3 Indiquer le soin que vous feriez après sa coloration d'oxydation, justifiez votre réponse. 0.5pts

-

<i>CAP COIFFURE CCF EP2</i>	<i>Temps accordé</i>	<i>Session 2015</i>
<i>EP2 Sciences et Technologies appliquées à la profession</i>	<i>1 h 45</i>	<i>Pages 6/16</i>

TECHNOLOGIE DES MATERIELS
/10 POINTS

Kenzo doit réaliser une coupe et dispose de différents outils.

1.1 À partir des figurines ci-dessous, compléter le tableau en indiquant la désignation de l'outil correspondant au numéro, sa description et son utilisation. 1x3=3pts



Figurine 1



Figurine 2



Figurine 3

DESIGNATIONS	DESCRIPTIONS	UTILISATIONS
<u>Figurine 2</u> Ciseaux droits	lames lisses identiques	•
	lames micro dentées	•
<u>Figurine 3</u> 	Lame inférieure lisse, lame supérieure crantée	sculpter une coupe désépaissir en raccourcissant
<u>Figurine 1</u> Ciseaux relief plus ou cranteurs	pour sculpter et obtenir des effets très éclatés

Nom : Prénom :



1.2 Indiquer deux opérations d'hygiène à respecter après l'utilisation de votre paire de ciseaux
2x1=2pts

-
-

Une fois la coupe terminée, Kenzo décide d'utiliser un rasoir pour finaliser la coiffure d'Eva.

2.1 Nommer les rasoirs représentés ci-dessous 2x1=2pts

2.2 Comparer les 2 outils en précisant leurs différentes utilisations (2 réponses attendues) 1.5x2=3pts

NOMS	UTILISATIONS
<p>.....</p> <p>.....</p> 	<ul style="list-style-type: none"> • •
<p>.....</p> <p>.....</p> 	<ul style="list-style-type: none"> • •

Nom : Prénom :

CONNAISSANCE DES MILIEUX DE TRAVAIL
/10 POINTS

Kenzo souhaite revoir l'agencement de son salon de coiffure, il trouve que la disposition des espaces n'est pas idéale pour l'organisation du travail de l'équipe. Vous pensez que trois espaces doivent être déplacés.

1. À partir du plan **annexe 1** et de vos connaissances, compléter le tableau ci-dessous 0.5x3=1.5 pt

ESPACES A DEPLACER	JUSTIFIER VOTRE CHOIX	PROPOSITION DU NOUVEL EMBLACEMENT
LABORATOIRE	Laboratoire à la place du local technique
.....	Pendant les temps de pause des colorations, mèches ou de permanente, il est préférable que les clientes soient installées dans une zone éloignée de la vitrine
ESPACE DETENTE ou D'ATTENTE	L'emplacement au fond du salon et proche des toilettes n'est pas l'endroit idéal pour faire patienter les clientes.	Entre les bacs et la zone accueil

Kenzo souhaite développer un espace revente en installant deux présentoirs. Il vous demande votre avis sur l'emplacement des lieux de vente.

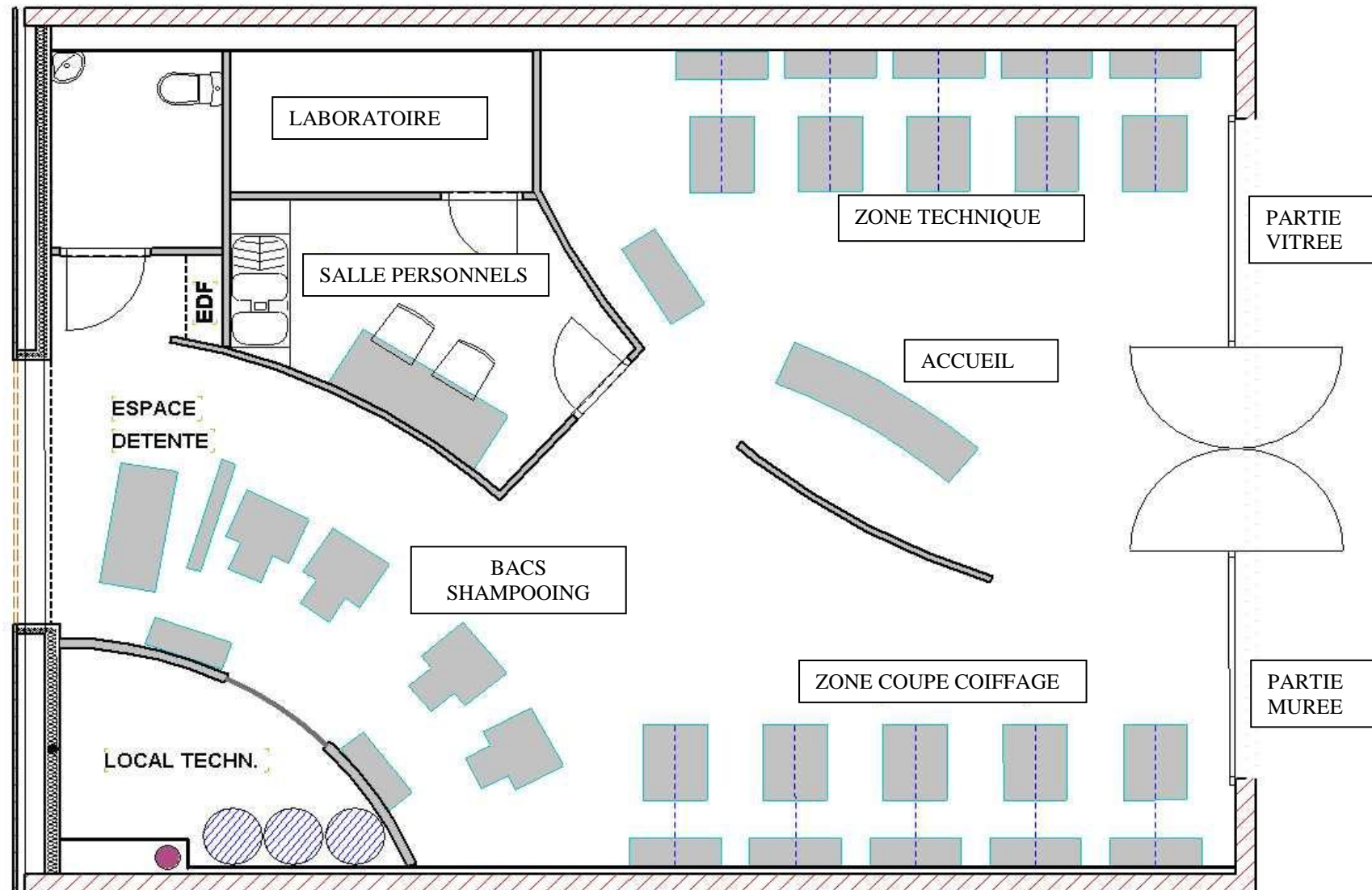
2.1 Indiquer **sur l'annexe 1** par une croix deux emplacements possibles pour les présentoirs 0.5x2=1 pt

2.2 Justifier votre réponse 2 pts

.....
.....
.....
.....
.....

Nom : Prénom :

ANNEXES 1



CAP COIFFURE CCF EP2	Temps accordé	Session 2015
EP2 Sciences et Technologies appliquées à la profession	1h45	Pages 10/16

Lors de la commande de produits pour la revente Kenzo va recevoir un bon de commande puis un bon de livraison et enfin une facture.

3 Compléter le tableau ci-dessous en donnant pour chaque document, leur fonction essentielle ainsi que de deux caractéristiques 0.5x6=3 pts

DOCUMENTS DE GESTION	FONCTIONS ESSENTIELLES	CARACTÉRISTIQUES
BON DE COMMANDE	Ordre d'achat	<ul style="list-style-type: none"> • La quantité commandée •
BON DE LIVRAISON	<ul style="list-style-type: none"> • •
FACTURE	<ul style="list-style-type: none"> • La date d'émission •

Vous demandez à Kenzo de vous inscrire à un stage pour vous former dans les nouvelles techniques de mèches. Vous souhaitez profiter de votre CPF.

4 Indiquer la signification de CPF 1.5 pt

C.....P.....F.....

4.1 Expliquer le rôle du CPF 1 pt

.....
.....

<i>CAP COIFFURE CCF EP2</i>	<i>Temps accordé</i>	<i>Session 2015</i>
<i>EP2 Sciences et Technologies appliquées à la profession</i>	<i>1 h 45</i>	<i>Pages 11/16</i>

Nom : Prénom :

BIOLOGIE APPLIQUEE

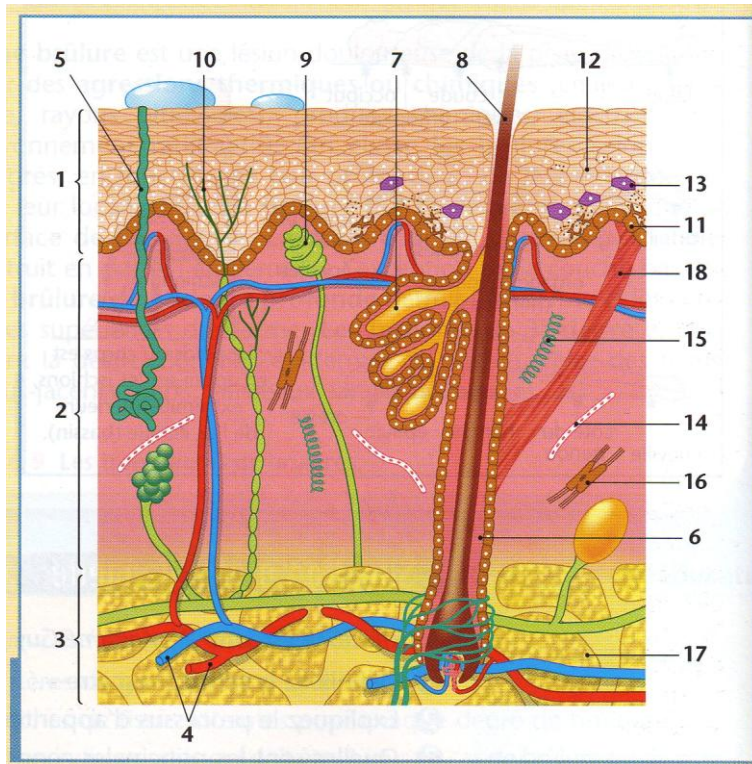
/15 points

Les produits pour coloration sont souvent responsables d'irritation de la peau.

Q. 1 = 7 pts

1a – Légender le schéma ci-dessous.

1b – Lui donner un titre.



- 1 :
- 2 :
- 3 :
- 4 :
- 5 :
- 6 :
- 7 :
- 8 :
- 9 : récepteur sensitif
- 10 :
- 11 : mélanocyte
- 12 : kératinocyte
- 13 : cellule de Langerhans
- 14 :
- 15 :
- 16 : fibroblaste
- 17 :
- 18 :

Nathan Technique

Titre :

La peau participe à la protection de l'organisme.

Q. 2 à 5 = 4 pts

2a – Nommer dans l'ordre, les différentes couches de l'épiderme de sa surface (extérieur) à sa base (intérieur) :

-
-
-
-

2b - Préciser celle qui sert de première barrière de protection :

3 – Relever, au niveau de l'épiderme, le chiffre indiquant les cellules de défense :

4 – Entourer les 2 chiffres correspondant aux éléments qui permettent de ressentir la douleur.

5 – Proposer deux conseils pour éviter une irritation de la peau.

<i>CAP COIFFURE CCF EP2</i>	<i>Temps accordé</i>	<i>Session 2015</i>
<i>EP2 Sciences et Technologies appliquées à la profession</i>	<i>1 h 45</i>	<i>Pages 12/16</i>

Nom : Prénom :

Éva revient d'Éthiopie où elle a passé beaucoup de temps au soleil. Sa peau a pris une couleur dorée.

Q. 6 à 9 = 4 pts

6- Indiquer le rôle du bronzage. (1 point)

.....
.....

7a- Définir les mots suivants

7b- Les placer sur le schéma ci-dessous à l'aide d'une flèche : (4 points)

Mélanocyte :

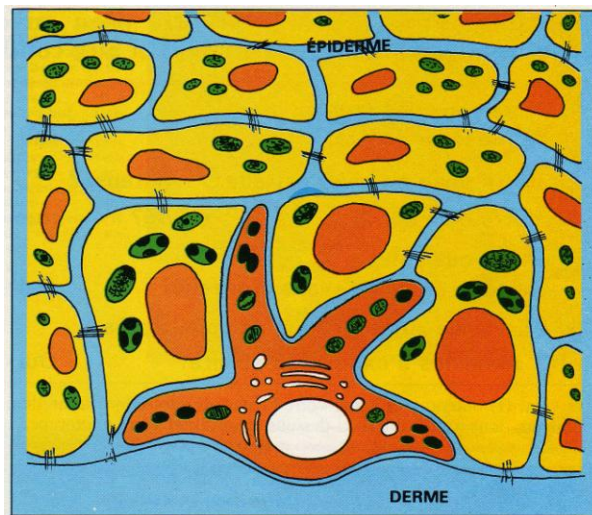
.....

Mélanine :

.....

Kératinocyte :

.....



Source : L'ARC recherche contre le cancer.

8 - Préciser le nom de la couche de l'épiderme dans laquelle se situent les mélanocytes :

.....

9 - Nommer les deux types de pigments qui colorent la peau ou les cheveux :

.....

.....

<i>CAP COIFFURE CCF EP2</i>	<i>Temps accordé</i>	<i>Session 2015</i>
<i>EP2 Sciences et Technologies appliquées à la profession</i>	<i>1 h 45</i>	<i>Pages 13/16</i>

Nom : Prénom :

MICROBIOLOGIE APPLIQUEE

15 points

Comme dans tous les milieux, les microorganismes sont innombrables dans les salons de coiffure.

Q. 1 à 3 = 4,5 pts

1 – Nommer trois grandes familles de microorganismes.

-
-
-

2 – Indiquer quatre conditions nécessaires à la vie et la multiplication des bactéries.

-
-
-
-

3 – En déduire un moyen de lutte contre la prolifération des bactéries en salon de coiffure.
(Nom d'un appareil permettant la désinfection du matériel de coiffure)

4 - Les moyens de résistance des bactéries Q. 4 = 2 pts

4a – Relier chaque élément structural de la bactérie à son rôle.

The diagram shows a cross-section of a bacterium with various structures labeled. Lines connect these structures to a list of roles. The structural elements are: pili, enzymes, flagelles, and protéases. The roles listed are: assurer le déplacement de la bactérie, adhérer aux cellules, à des supports, détruire les tissus, and protéger la bactérie contre la phagocytose. The connections are: pili to 'adhérer aux cellules, à des supports'; enzymes to 'détruire les tissus'; flagelles to 'assurer le déplacement de la bactérie'; and protéases to 'protéger la bactérie contre la phagocytose'.

Éléments structuraux	Rôles
pili	adhérer aux cellules, à des supports
enzymes	détruire les tissus
flagelles	assurer le déplacement de la bactérie
protéases	protéger la bactérie contre la phagocytose

4b – Expliquer le mécanisme de SPORULATION.

<i>CAP COIFFURE CCF EP2</i>	<i>Temps accordé</i>	<i>Session 2015</i>
<i>EP2 Sciences et Technologies appliquées à la profession</i>	<i>1 h 45</i>	<i>Pages 14/16</i>

Nom : Prénom :

En manipulant des objets tranchants comme le rasoir, le coiffeur risque des coupures. Certains produits seront utilisés pour soigner ou de façon préventive.

Q. 5 à 7 = 5 pts

5- Différencier «un antiseptique » et «un désinfectant » à partir de deux exemples liés à la pratique de la coiffure.

Un **antiseptique** est utilisé pour

.....

Un **désinfectant** est utilisé pour

.....

6- Définir les propriétés suivantes :

Fongicide :

.....

Bactéricide :

.....

Virucide :

.....

Sporicide :

.....

7- Expliquer l'intérêt d'utiliser un produit sporicide pour l'hygiène du salon.

.....

.....

8- Toute plaie doit être désinfectée.

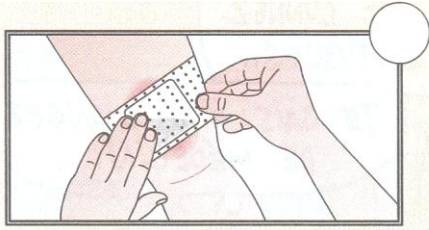
Q. 8 = 3,5 pts

8a – Numéroté les vignettes ci-dessous dans l'ordre logique des opérations à effectuer.

8b – Expliquer pour chaque vignette l'étape de la désinfection représenté

<i>CAP COIFFURE CCF EP2</i>	<i>Temps accordé</i>	<i>Session 2015</i>
<i>EP2 Sciences et Technologies appliquées à la profession</i>	<i>1 h 45</i>	<i>Pages 15/16</i>

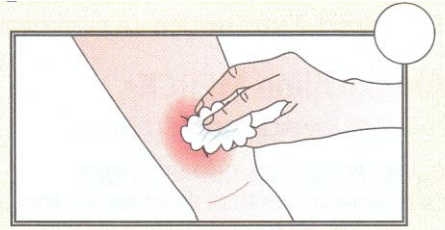
Nom : Prénom :



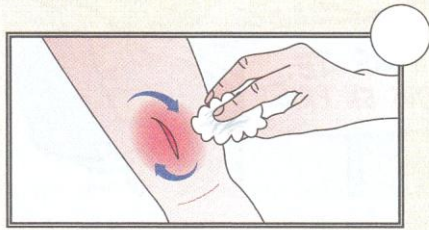
.....
.....
.....
.....



.....
.....
.....
.....
.....
.....
.....



.....
.....
.....
.....



.....
.....
.....
.....



.....
.....
.....
.....

<i>CAP COIFFURE CCF EP2</i>	<i>Temps accordé</i>	<i>Session 2015</i>
<i>EP2 Sciences et Technologies appliquées à la profession</i>	<i>1 h 45</i>	<i>Pages 16/16</i>