

Nom : Prénom :



LYCEE PROFESSIONNEL
CHARLES BAUDELAIRE 91000 EVRY



Session : 2011

NOM

PRENOM

CLASSE **DATE :**

CAP COIFFURE CCF – EP2

➤➤➤ Renseignez le haut de page, de chaque matière

LE SUJET EST À RENDRE DANS SON INTEGRALITE

L'épreuve EP2 comprend plusieurs questions portant sur les parties des programmes suivants :

| | |
|---|--------------------|
| - TECHNOLOGIE DES TECHNIQUES PROFESSIONNELLES | / 7 points |
| - TECHNOLOGIE DES PRODUITS | / 8 points |
| - TECHNOLOGIE DES MATERIELS | / 10 points |
| - CONNAISSANCE DES MILIEUX DE TRAVAIL | / 10 points |
| - BIOLOGIE APPLIQUÉE À LA PROFESSION | / 15 points |
| - MICROBIOLOGIE et HYGIENE APPLIQUEES A LA PROFESSION | / 15 points |
| <u>TOTAL DE L'ÉPREUVE EP2 :</u> | / 65 points |

➤➤➤ Les réponses sont à rédiger sur les documents.
A l'issue de l'épreuve, vous remettrez l'ensemble de ces documents.

| | | |
|--|----------------------|-----------------------|
| <i>CAP COIFFURE : CCF – EP2</i> | <i>Temps accordé</i> | <i>Session : 2011</i> |
| <i>EP2 : Sciences et Technologies appliquées à la profession</i> | <i>1 H 45</i> | <i>Pages : 1 /11</i> |

Nom : Prénom :

TECHNOLOGIE DES TECHNIQUES PROFESSIONNELLES / 8 POINTS

La cliente de Clémence souhaite un coiffage pour se présenter à un entretien d'embauche.

1. Quels sont les techniques de mise en forme temporaire que la coiffeuse peut proposer ?
Compléter le tableau ci-dessous. (2 x 4 =8 points)

| Techniques | Description de la technique |
|----------------------------|---|
| brushing | Sur cheveux lavés et essorés, sécher la chevelure à l'aide d'une brosse et d'un séchoir à main. |
| Mise en plis | Sur cheveux lavés essorés, enrouler la chevelure à l'aide de rouleaux |
| Lissage au fer à lisser | Sur cheveux secs, mèche par mèche afin de raidir les cheveux. |
| Bouclage au fer électrique | Sur cheveux secs afin d'obtenir des boucles, spirales... |

Nom : Prénom :

TECHNOLOGIE DES PRODUITS / 7 POINTS

La cliente de Clémence souhaite des conseils sur les produits de coiffage qu'elle doit utiliser pour se coiffer à la maison.

Complétez le tableau ci-dessous : (0.5 point x 10 = 5 points)

| Produits de coiffage | Construction | Finition | Résultats attendus | Utilisations |
|----------------------|--------------|----------|--|------------------------------|
| Gel | X | X | Fixer et modeler la chevelure | Sur cheveux secs ou mouillés |
| Cire | | X | Mettre en valeur une coupe, donner de la brillance, modeler. | Sur cheveux secs |
| Mousse | X | | Donner de la tenue au brushing, mise en plis, séchage naturel. | Sur cheveux mouillés |
| Laque | | X | Fixer une coiffure | Sur cheveux secs |
| Spray-brillant | | X | Donner de la brillance, fixer. | Sur cheveux secs |

Les bombes aérosol utilisées pour les produits de coiffage nécessitent des précautions d'utilisation.

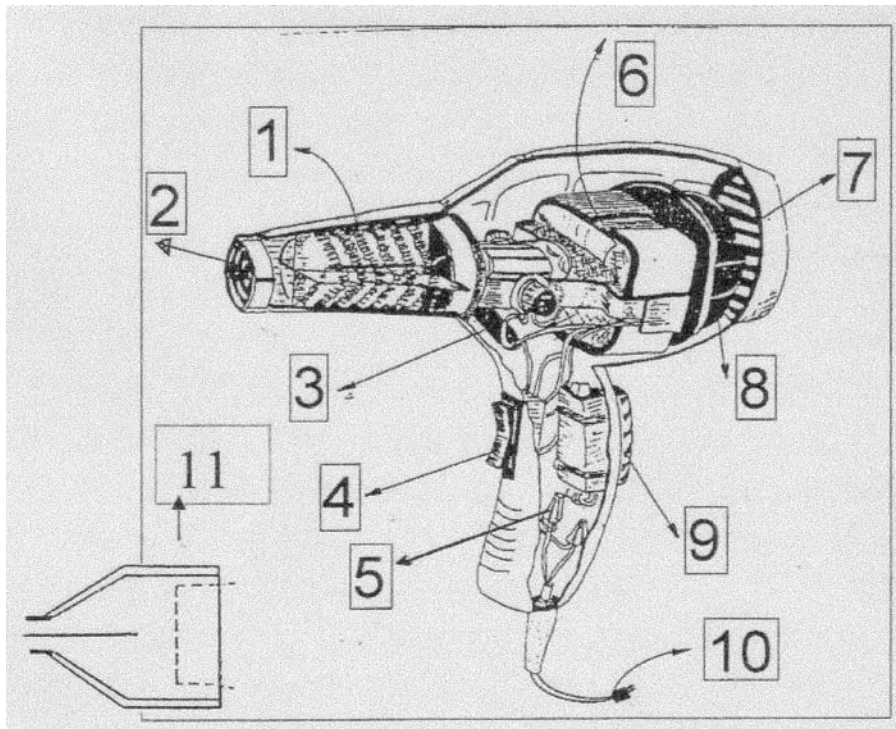
Énoncer deux précautions d'emploi pour l'utilisation d'une bombe aérosol : (1point x2 = 2 points)

- Protéger contre les rayons solaires
- Ne pas exposer à la chaleur
- Ne pas percer ou brûler
- Ne pas vaporiser vers une flamme
- Ne pas respirer les vapeurs
- Utiliser dans des zones bien ventilées
- Ne pas laisser à portée des enfants

TECHNOLOGIE DES MATERIELS /10 POINTS

Clémence installe sa cliente au poste de coiffage afin de réaliser le brushing.

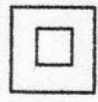

1. Légender le schéma du séchoir à main présenté en complétant le tableau ci-dessous. (0.5 x 11 = 5,5 points)



| | | | |
|---|----------------------------|----|------------------------------|
| 1 | Résistances ou canon | 7 | Grille de protection arrière |
| 2 | Grille de protection avant | 8 | Turbine ou hélice |
| 3 | Charbons | 9 | Touche air froid |
| 4 | Interrupteur | 10 | Fil électrique |
| 5 | Antiparasites | 11 | Embout |
| 6 | Moteur | | |

TECHNOLOGIE DES MATERIELS (SUITE) /10 POINTS

2. La fiche signalétique de l'appareil présente les symboles suivants.
 Compléter le tableau. (0.5 x 3 = 1,5 point)

| Symboles | Caractéristiques |
|---|--|
| 220 V | Indique la tension en Volt. 0,5 point |
|  | Appareil possédant une double isolation |
| 1300W | Indique la consommation électrique ou la puissance en Watt de l'appareil. 0,5 point |
|  | Eviter tous contacts avec l'eau. 0,5 point |

3. Indiquer trois règles de sécurité à respecter pour cet appareil. (1 x 3 = 3 points)

- débrancher le sèche cheveux avant de le nettoyer
- vérifier le cordon électrique
- ne pas utiliser les mains mouillées
- ne pas faire tomber
- débrancher en tirant sur la prise et non sur le cordon

Nom : Prénom :

CONNAISSANCES DES MILIEUX DE TRAVAIL / 10 POINTS

Votre cliente souhaite réaliser un shampoing brushing au salon.
Afin de garantir la qualité du shampoing et des soins, votre salon est équipé d'un adoucisseur d'eau.

1. Énoncer deux caractéristiques d'une eau dure : (0.5 x 2 = 1point)

- RICHE EN CALCIUM
- RICHE NE MAGNESIUM
- FORMATION DE TARTRE
- CALCAIRE
- AUGMENTE LA CONSOMMATION D'ÉNERGIE
- ENTRAÎNE LES CANNALISATIONS

Clémence procède au shampoing et installe sa cliente au poste de coiffage.

2. Énumérer trois équipements nécessaires à l'aménagement de ce poste de travail. (0.5 x 3= 1.5points)

- TABLETTE
- REPOSE-PIED
- MIRROIR
- FAUTEUIL
- TABOURET

Votre cliente souhaite une coiffure actuelle, Clémence propose des sources documentaires afin de pouvoir l'orienter dans son choix.

3. Citer 2 sources documentaires. (0.5 x 2= 1point)

- PRESSE PROFESSIONNELLES
- DOCUMENTS PUBLICITAIRES
- DOCUMENTS TECHNIQUE
- INTERNET

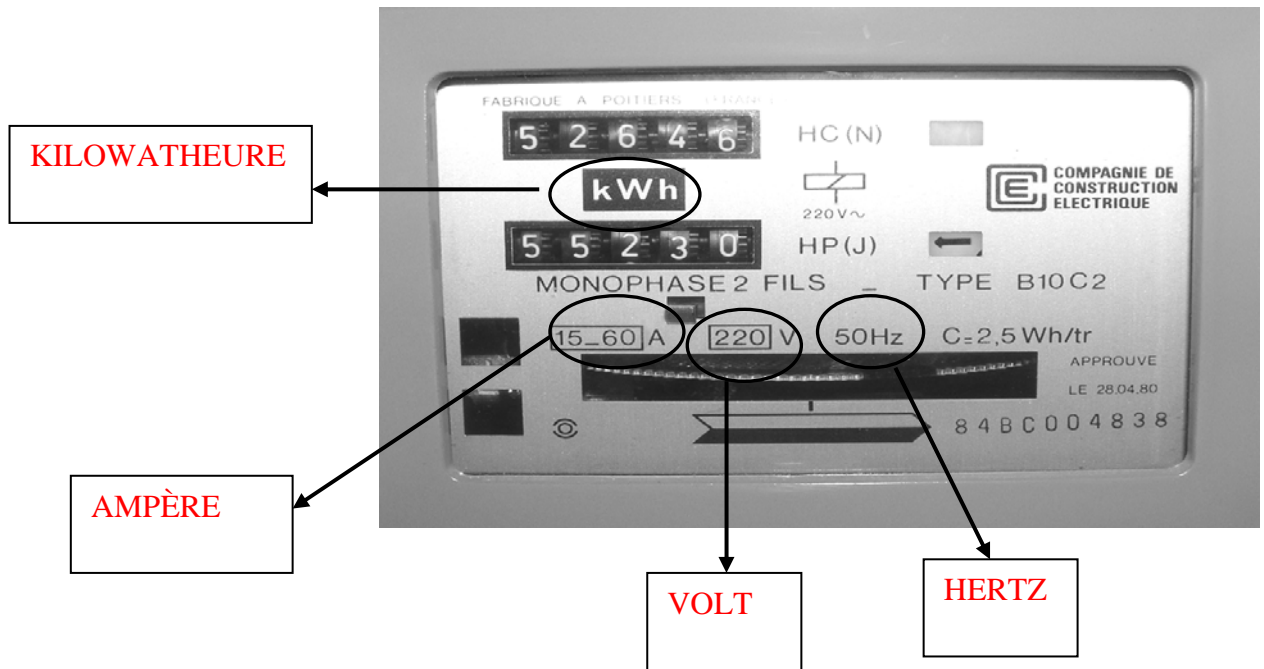
| | | |
|--|----------------------|-----------------------|
| <i>CAP COIFFURE : CCF – EP2</i> | <i>Temps accordé</i> | <i>Session : 2011</i> |
| <i>EP2 : Sciences et Technologies appliquées à la profession</i> | <i>1 H 45</i> | <i>Pages : 6 /11</i> |

Nom : Prénom :

CONNAISSANCES DES MILIEUX DE TRAVAIL (SUITE) / 10 POINTS

Afin de réaliser le brushing, vous utilisez un séchoir à main qui est alimenté en énergie. Pour cela le salon est équipé d'un compteur électrique.

4. Interpréter les indications portées sur le compteur électrique du salon. (0.5 x 4 = 2points)



5. Énoncer le rôle du disjoncteur : (1point)

Rôle de protection et de sécurité du matériel et de la personne

Un disjoncteur

Pour maintenir la coiffure de sa cliente, Clémence utilise de la laque qui peut provoquer des allergies respiratoires.

6. Énumérer deux principaux types de ventilations utilisées. (2. points)

- ventilation mécanique contrôlée simple flux
- ventilation mécanique contrôlée double flux
- VMC
- aération naturelle (fenêtre porte, grille statique)
- Ventilation localisée

La prestation terminée, Clémence procède à l'encaissement de sa cliente.

7. Indiquer trois modes de paiement pouvant être utilisés par la cliente. (0.5 x 3 = 1.5point)

- CARTE BANCAIRE
- CHEQUES
- ESPECES
- CHEQUES CADEAUX

| | | |
|---|---------------|----------------|
| CAP COIFFURE : CCF - EP2 | Temps accordé | Session : 2011 |
| EP2 : Sciences et Technologies appliquées à la profession | 1 H 45 | Pages : 7 /11 |